



INFORMATIONSMØDE

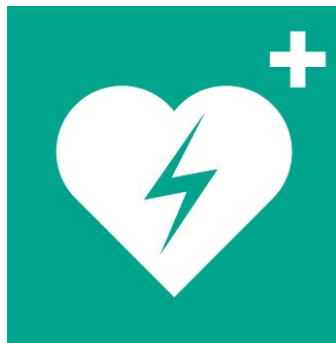
Roskilde Fjord-projektet

Carsten Hestbech, projektleder

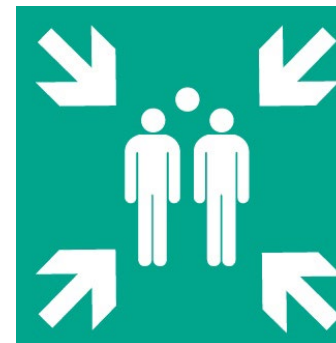
VI PASSER PÅ OS SELV OG HINANDEN



NØDUDGANGE



HJERTESTARTER



SAMLINGSSTED



PROGRAM FOR I DAG

- Velkommen og introduktion
- Projektet i korte træk
- Anlægsarbejde
- Myndighedsprocessen
- Aftaler med lodsejere
- Dialog ved borde



VELKOMMEN OG INTRODUKTION

Carsten Hestbech, projektleder



HVEM ER ENERGINET

GRØN ENERGI FOR EN BEDRE VERDEN

Vi er ejet af Klima-, Energi-
og Forsynings- ministeriet.

Vi skal varetage Danmarks
samlede interesser.



ENERGIENS RYGRAD

Vi ejer, driver og udvikler de store højspændingsnet og gasrør, som er rygraden i den danske el- og gasforsyning.



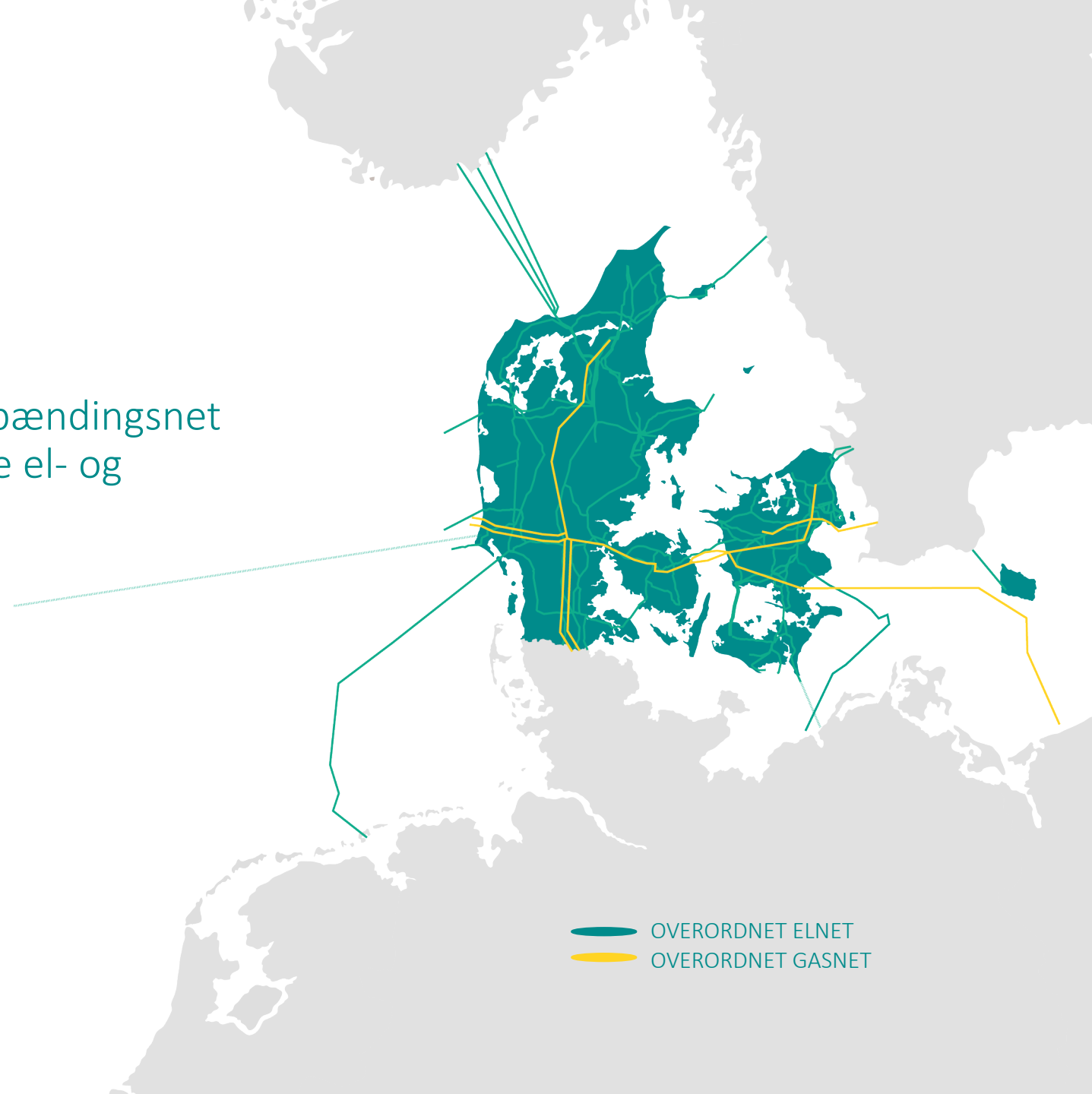
8400

Antal km elnet



1250

Antal km gasnet

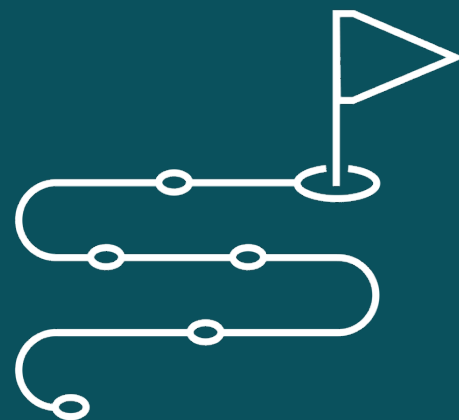




KRAV TIL KAPACITETEN

Som led i den grønne omstilling stiger produktionen af vedvarende energi.

Det stiller krav om større kapacitet i elnettet.



PROJEKTET I KORTE TRÆK

Carsten Hestbech, projektleder



FORSKØNNELSESPROJEKT

I OG VED ROSKILDE FJORD

Master og ledninger her i området er fra 1970'erne. Der er ved at være udtjente.

Energinet griber muligheden for at forskønne området ved at fjerne master og grave ledningerne ned.

Blandt andet fjerner vi master i Roskilde Fjord, som er et naturbeskyttet område.

PROJEKTET I KORTE TRÆK

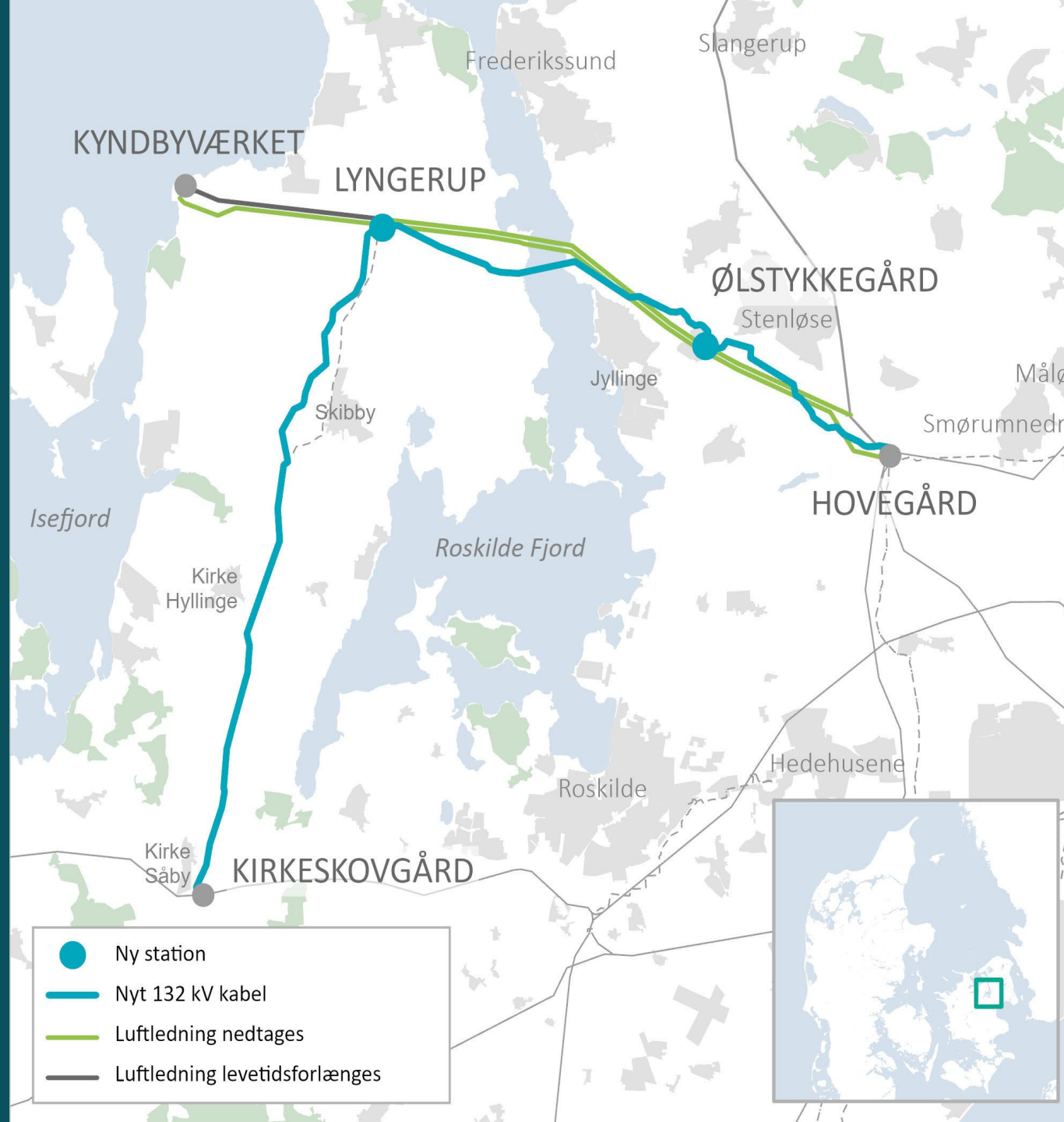
Nye kabler mellem Lyngerup og Kirkeskovgård

Nye kabler mellem Lyngerup og Hovegård

Luftledninger fjernes mellem Kyndbyværket og Hovegård

Nye/udvidede højspændingsstationer

Mellem Kyndbyværket og Lyngerup bliver ét mastesystem stående, og luftledninger renoveres



MASTER BLIVER STÅENDE

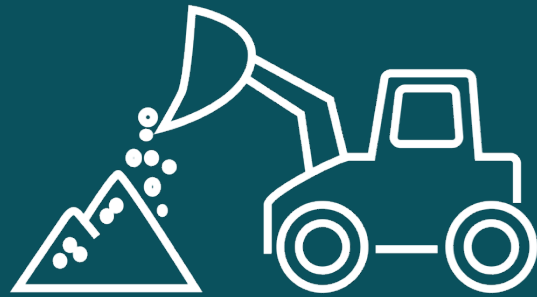
Omkring Stenløse bevares en strækning med master og luftledninger.

Det er linjeføringen med rødt på kortet.



TIDSPLAN



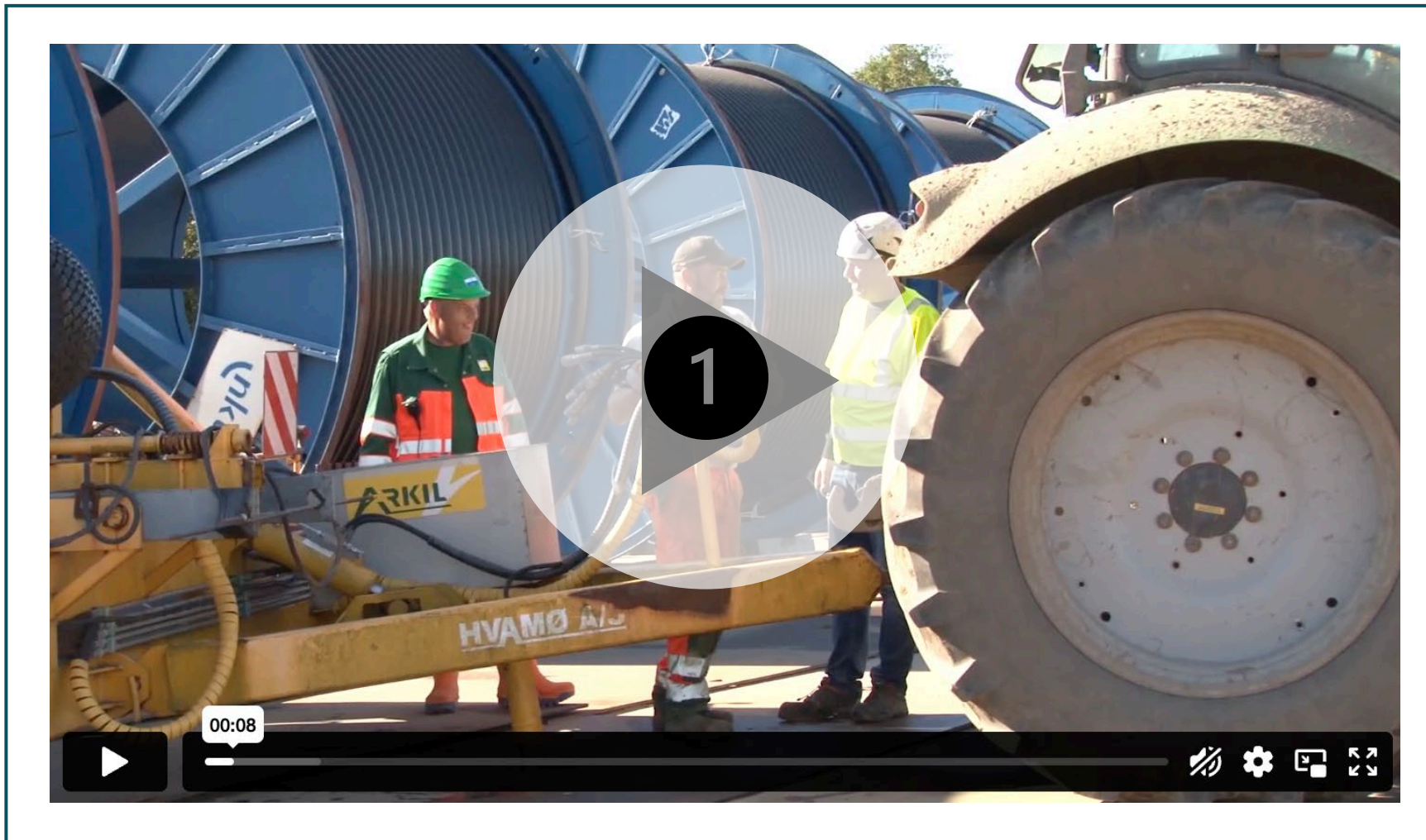


ANLÆGSARBEJDE

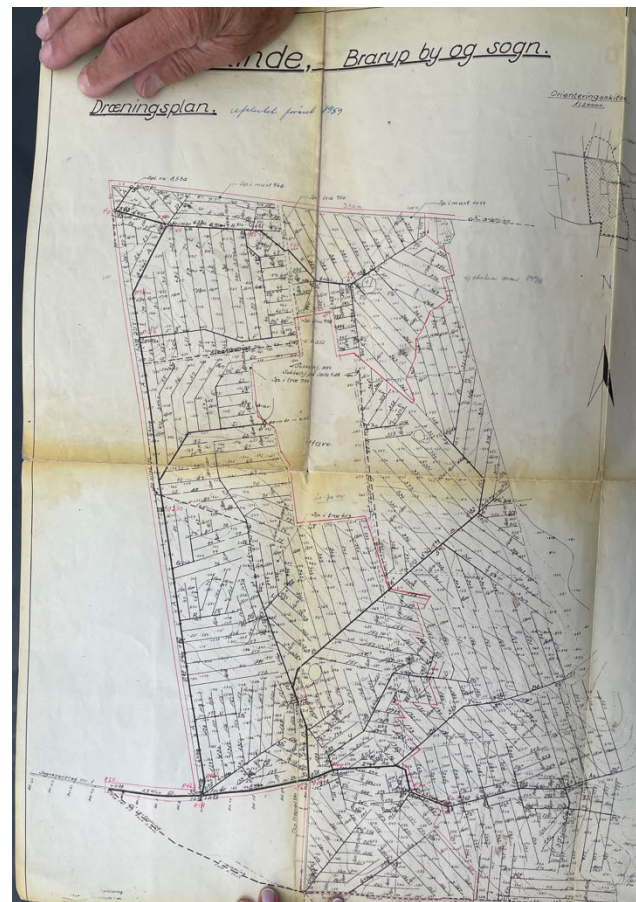
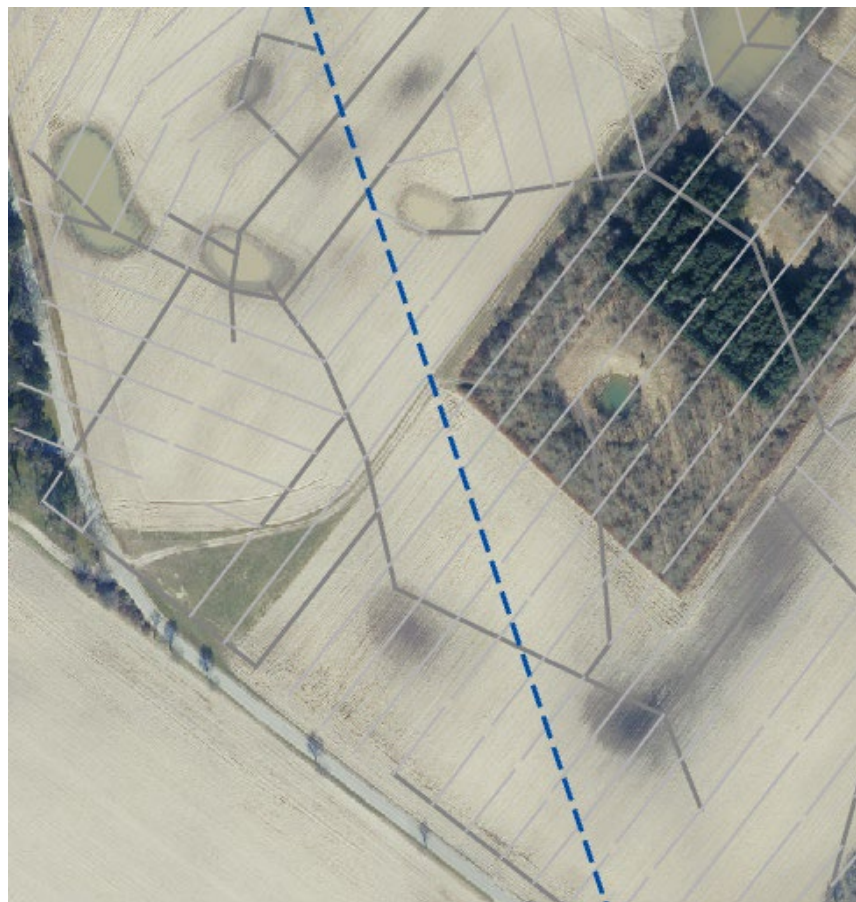
Sådan etablerer vi kablerne

Lars Jesper Jensen, Ledningsanlæg

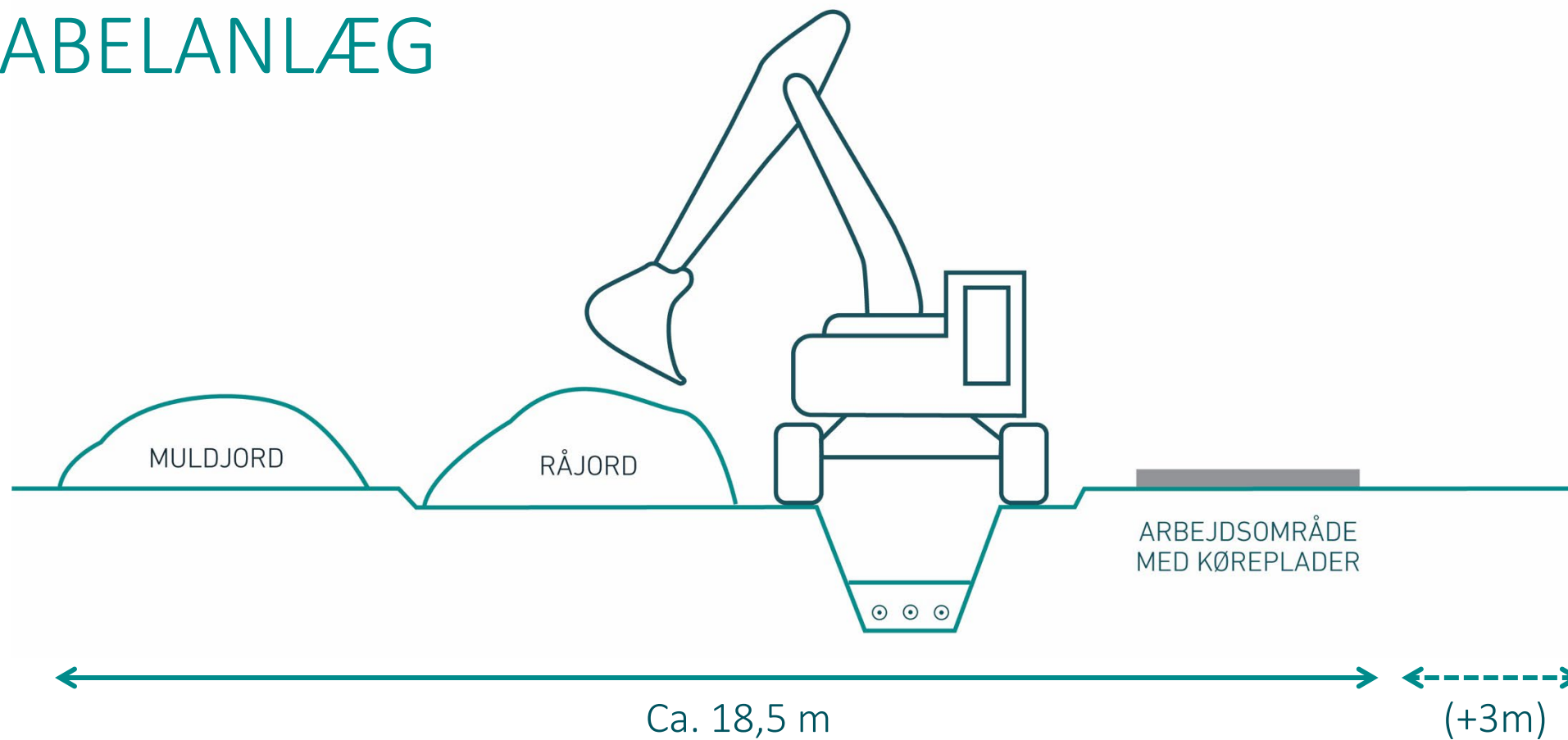
FILM: GENNEMGANG AF ANLÆGSTEKNIK



HENSYN TIL DRÆN



ARBEJDSAREAL TIL KABELANLÆG

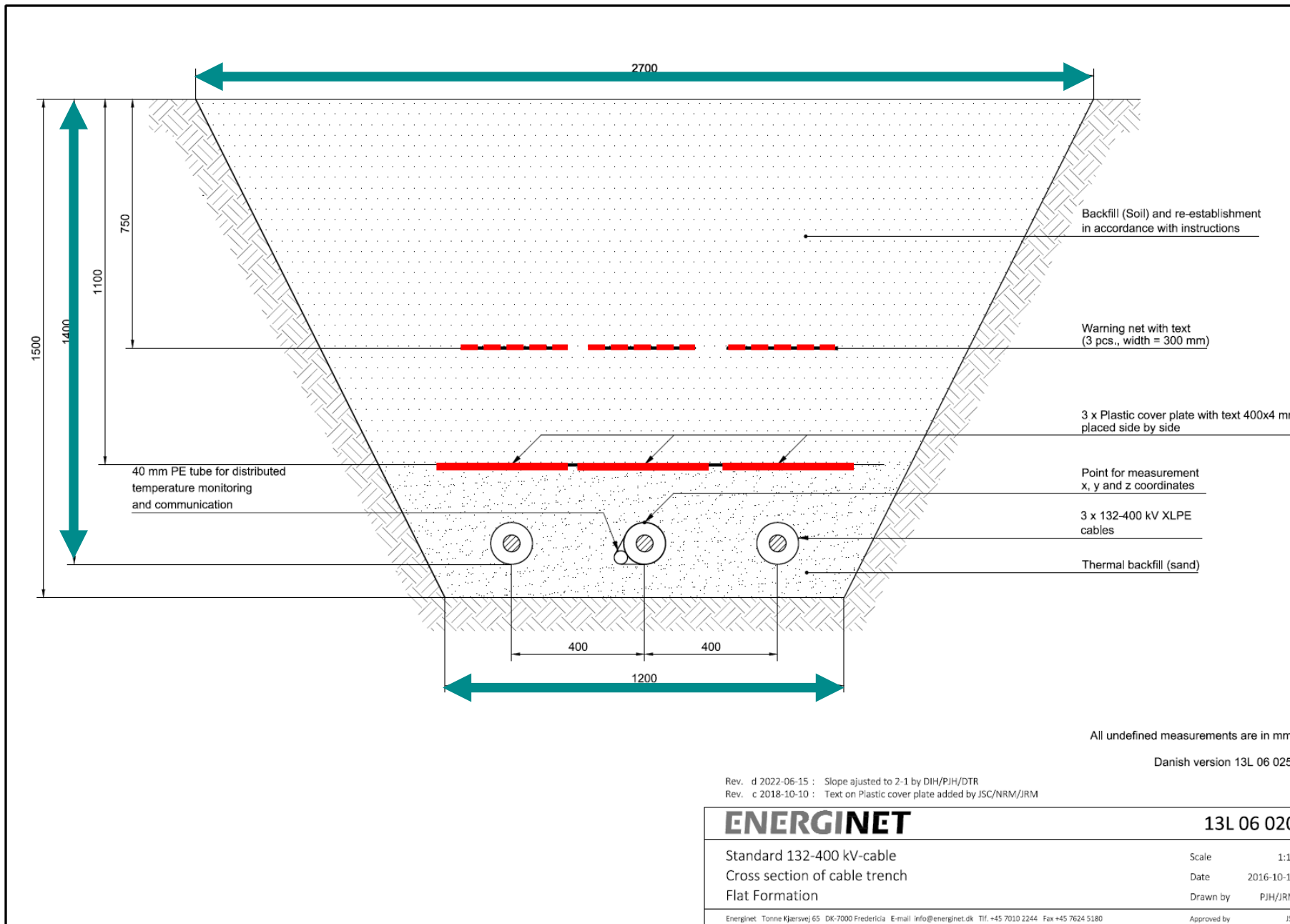


TEKNISK DESIGN

Et 132 kV kabelsystem med 3 stk. 2500mm²
1-leder aluminiums kabler

- Overføringsevne ca. 300 MW
- Kortest mulig tracé-længde af hensyn til natur, nødvendig teknik (kompenseringsudstyr) og økonomi
- Behørig afstand til højspændingslinjer m.v
- Tracedimensioner 2,7/1,4/1,3m
- Ved underboringer øges afstanden mellem de enkelte kabler afhængigt af dybden



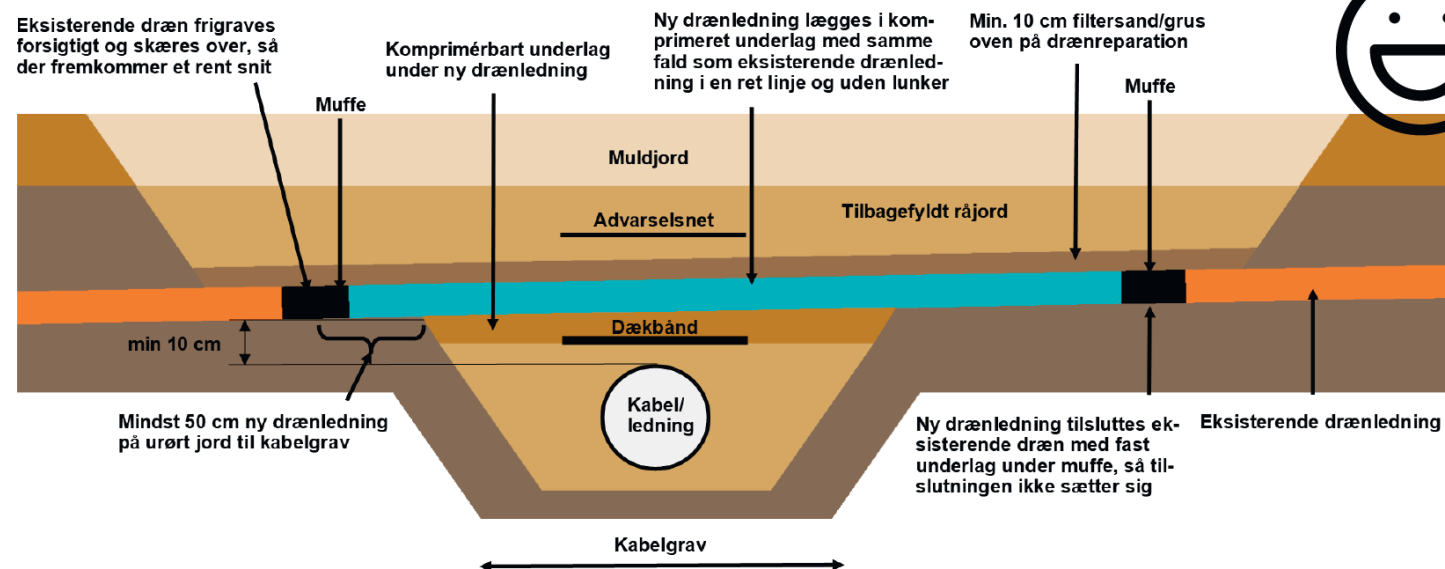


OVERGRAVNING AF DRÆN

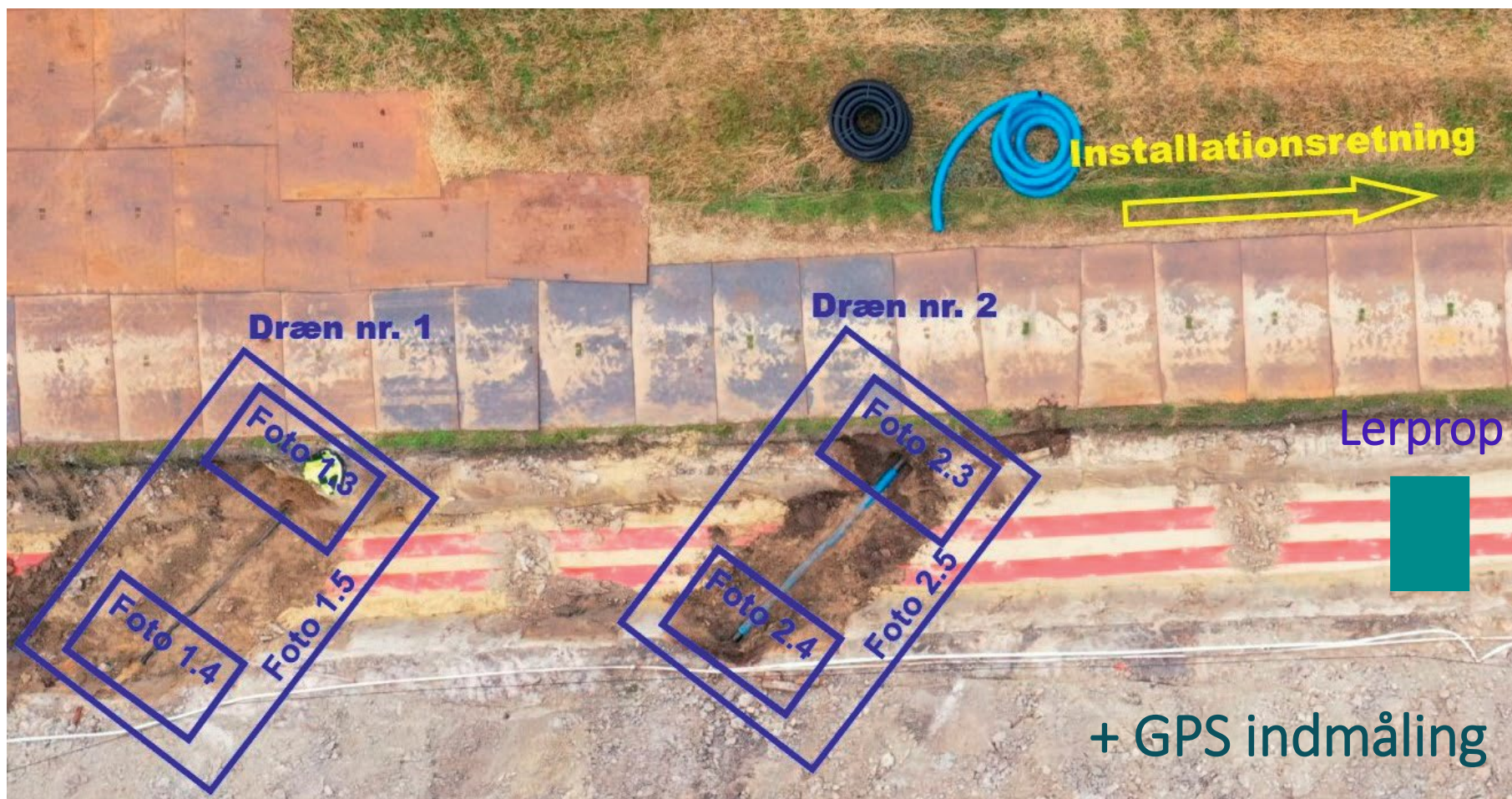
- Kotekollision
- Afmærkning
- Tilsanding
- Foto og indmåling



REETABLERING AF DRÆN



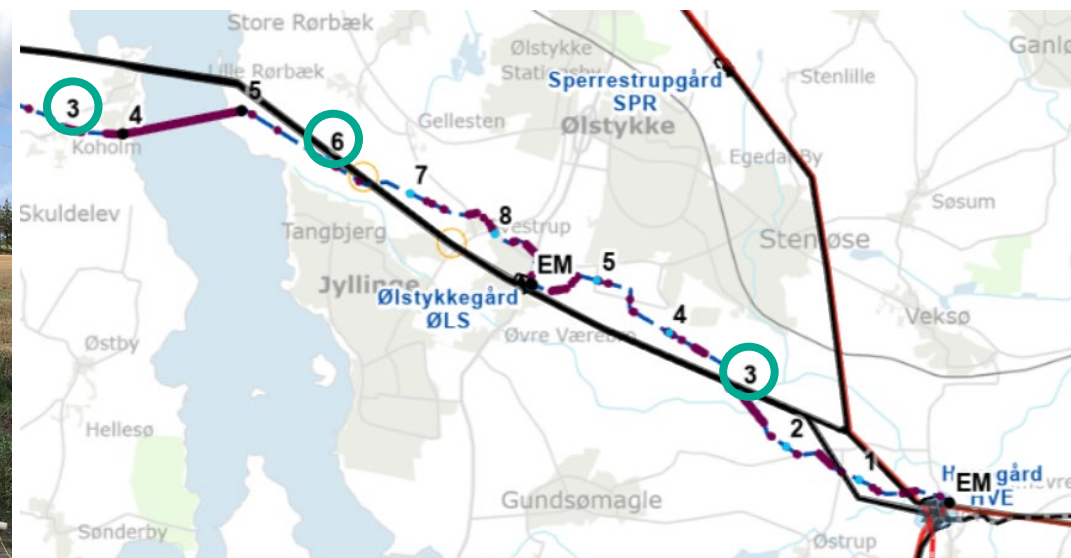
DOKUMENTATION AF DRÆNSAMLINGEN





VI UNDERBORER

SYNLIGE LINKBOKSBRØNDE



Hver 3. muffe eller 6. muffe



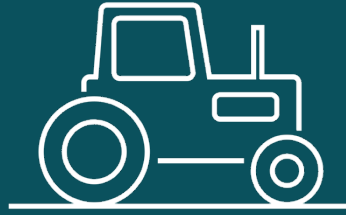
MUFFESAMLINGER

UNDSKYLD
– VI KOMMER TIL AT
GENERE!



FAST TILSYN

- Til stede dagligt
- Kan altid kontaktes



GENER I MARKDRIFTEN

Skriv mark-log/dagbog

- Selve traceen med opgravning og arbejdsareal
- Gene ved traceen – ekstra vendinger mv.
- Afskårne hjørner, umuligt at dyrke, adgang forhindret



SKADE OG ERSTATNING

Strukturskade og afgrødeerstatning samt driftstab

- Landsaftalens takster
- Dokumenteret udbytte
- Maskintimer



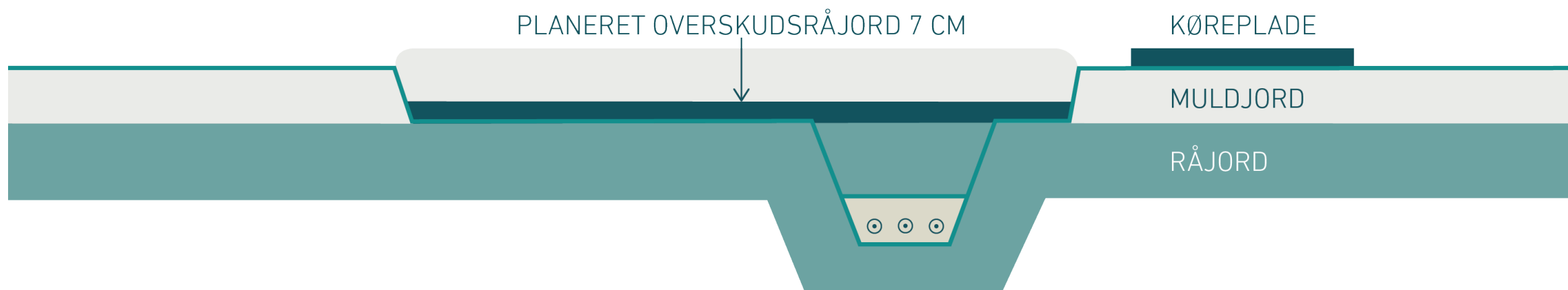
TILBAGELEVERING TIL LODSEJERNE

BÆREEVNE SOM FØR
OVERSKUDS RÅJORD
STENSAMLING



OVERSKUDS RÅJORD
UNDER MULDLAGET

OVERSKUDS RÅJORD UNDER MULDLAGET



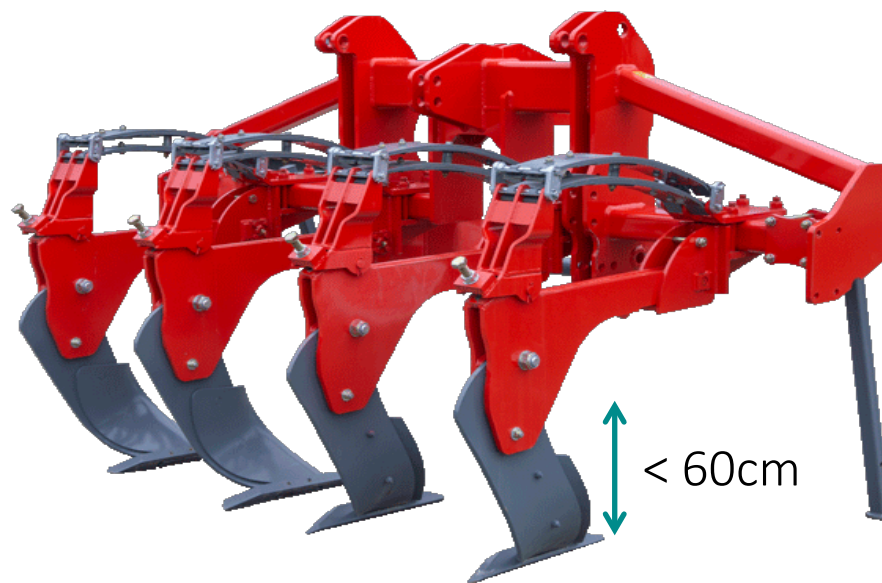
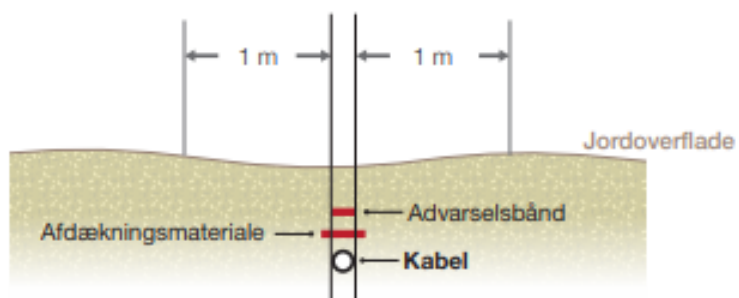
BEGRÆNSNINGER BAGEFTER



BEGRÆNSNINGER BAGEFTER

Respektafstande for kabler

Over, under og ved siden af kablet: **1 meter**





KONTAKT ENERGINET

10 års mangeludbedring ved dræn

Godtgør meromkostninger ved ny dræning

Afsætter kabler mv.



MASTER FORSVINDER

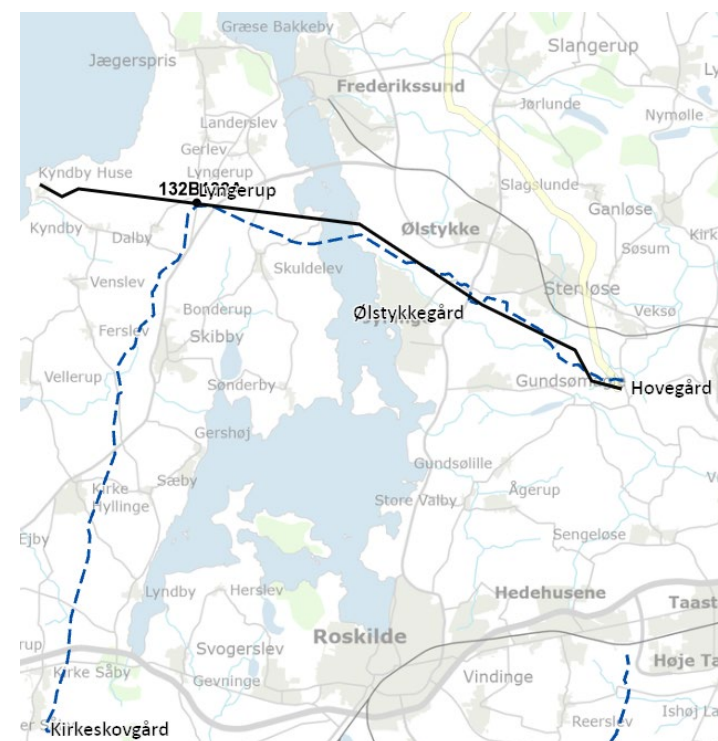
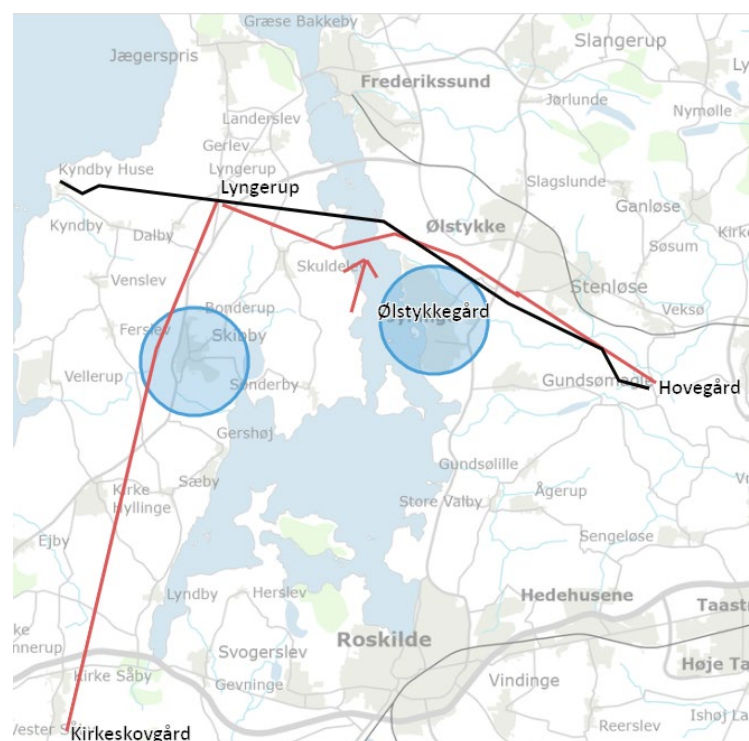
Master og luftledninger skrottes
Fundamenter fjernes



MYNDIGHEDSPROCESSEN

Stine Lindstrøm, Miljøvurdering

PLANLÆGNING AF EN LINJEFØRING



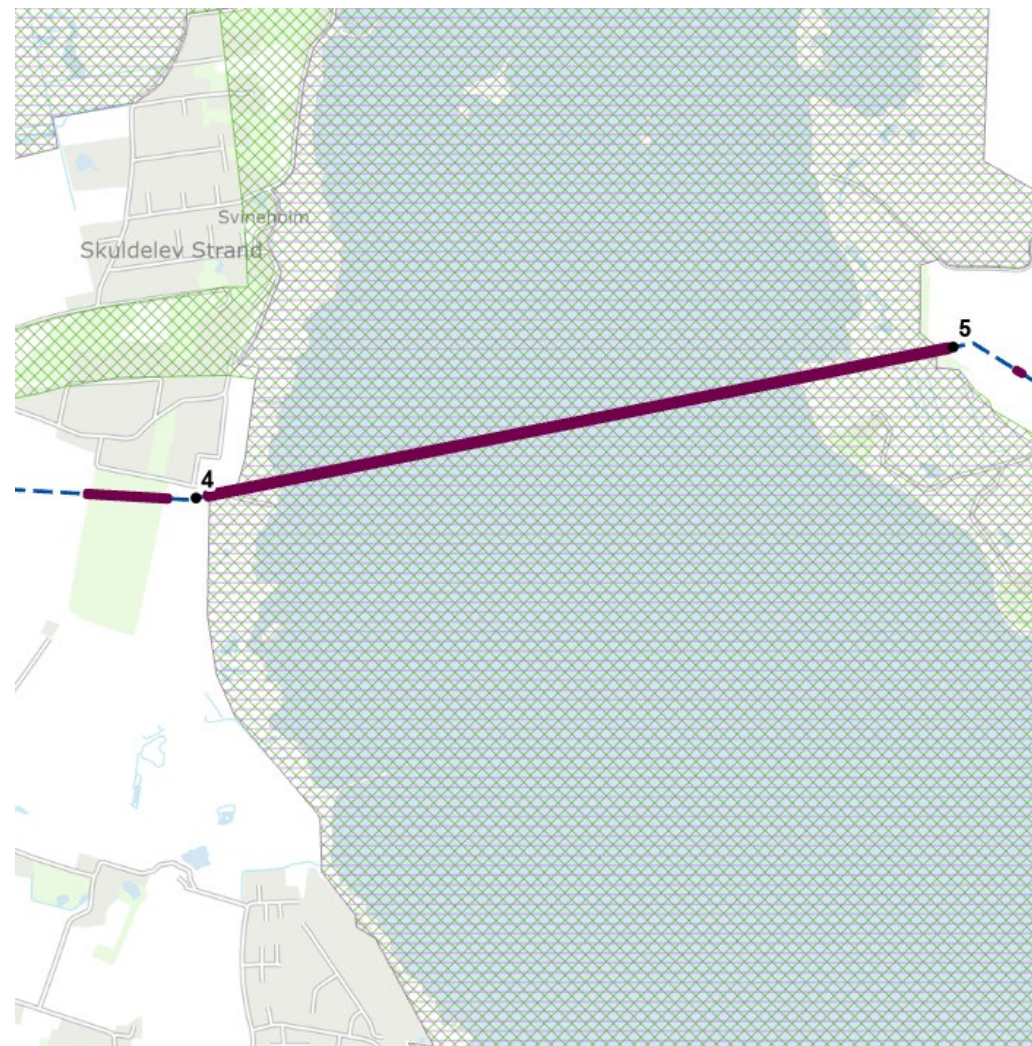
Miljøemner

- Befolkning og sundhed
- Planlægning og erhverv
- Fredninger og skov
- Natura2000
- Bilag IV arter
- Biodiversitet
- Beskyttelseslinjer
- Andre infrastrukturanlæg
- Grundvand og overfladevand
- Råstoffer
- Jordforurening



UNDERBORINGER

- Naturområder
- § 3 Vandløb
- Beskyttede sten- og jorddiger
- Større veje
- Roskilde Fjord
 - Underboring på ca. 1,7 km.
 - Forundersøgelser lige om lidt



MILJØ- VURDERING

Projektet skal miljøvurderes af Miljøstyrelsen – fuld VVM

1. offentlighedsfase

Idéfase



Afgrænsning af miljø-konsekvens-rapport



Udarbejdelse af miljø-konsekvens-rapport



Miljø-konsekvens-rapport i høring



Tilladelse

2. offentlighedsfase



ANSØGNINGEN OM MILJØVURDERING

- Projektbeskrivelse
- Høring af kommuner
- Forundersøgelser (geoteknik og arkæologi)
- Besigtigelser af natur og levesteder for beskyttede arter

NYE HØJSPÆNDINGSSTATIONER

To nye højspændingsstationer på strækningen

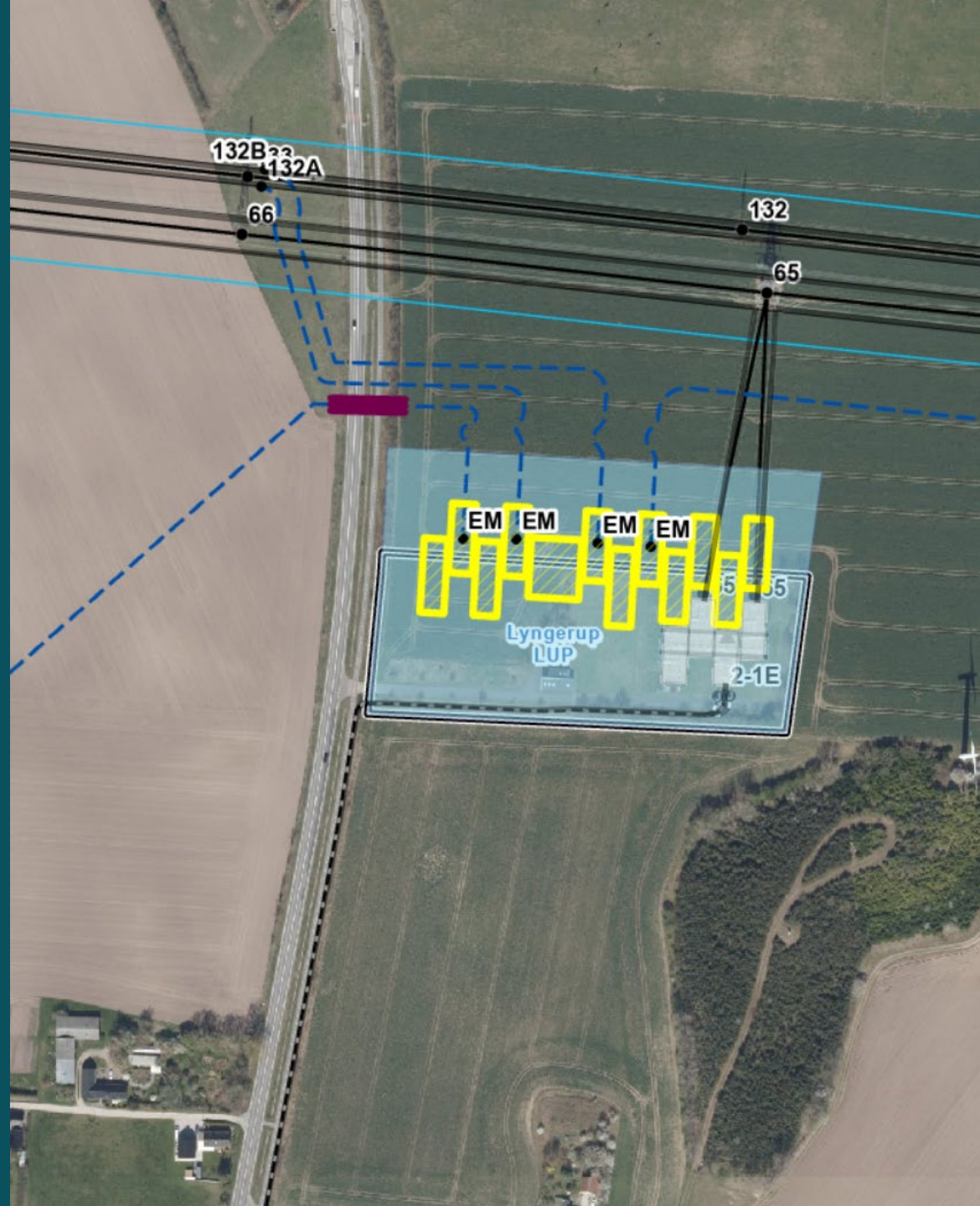
- Ølstykkegård
- Lyngerup

Udvides, da elnettet forstærkes



LYNGERUP HØJSPÆNDINGS- STATION

- Udvides med ny højspændingsstation mod nord
- Lokalplan og kommuneplantillæg
- Landzonetilladelse
- Høring af berørte lodsejere



ØLSTYKKEGÅRD HØJSPÆNDINGS- STATION

- Arbejde med placering af højspændingsstationen foregår nu





AFTALER MED LODSEJERE

Jesper Nielsen, Rettigheder

ERHVERVELSE AF RETTIGHEDER

- Erhverve rettigheder til etablering og opretholdelse af anlægget
- På landet er grundlag for en aftale Landsaftale for "El- og fiberanlæg på landbrugsjord"
- På arealer, som ikke er landbrug, fastsættes erstatning ud fra en konkret vurdering
- Gode erfaringer med indgåelse af aftaler
- Inddragelse gennem dialog



Foreløbig linjeføring	Opstart (præsentation for berørte lodsejere)
Rettighedserhvervelse	1. lodsejermøde
	Justering af linjeføring
Miljøkonsekvensvurdering indsendes til Miljøstyrelsen	Partshøring
Miljøstyrelsen udsteder tilladelse	Miljøtilladelse modtages
Endelig linjeføring/aftaledokumenter	2. lodsejermøde
Anlægsarbejde og afleveringsforretning	Kontakt til tilsynsførende

A top-down view of two people's hands pointing at a detailed cadastral map spread on a wooden table. The map shows property boundaries, buildings, and green spaces. A prominent green line is drawn across the map, likely representing a proposed utility line. The person on the left is wearing a plaid shirt, and the person on the right is wearing a dark jacket.

1. LODSEJERMØDE

- Dialog om linjeføringen på ejendommen
- Lodsejermappe + kortmateriale udleveres

JERES INPUT I DIALOGEN F.EKS.:

- Bygge- & udvidelsesplaner
- Større hoveddræn og andre ledninger
- Særlige boniteter
- Læbælter m.m.
- Adgangsveje og depotpladser

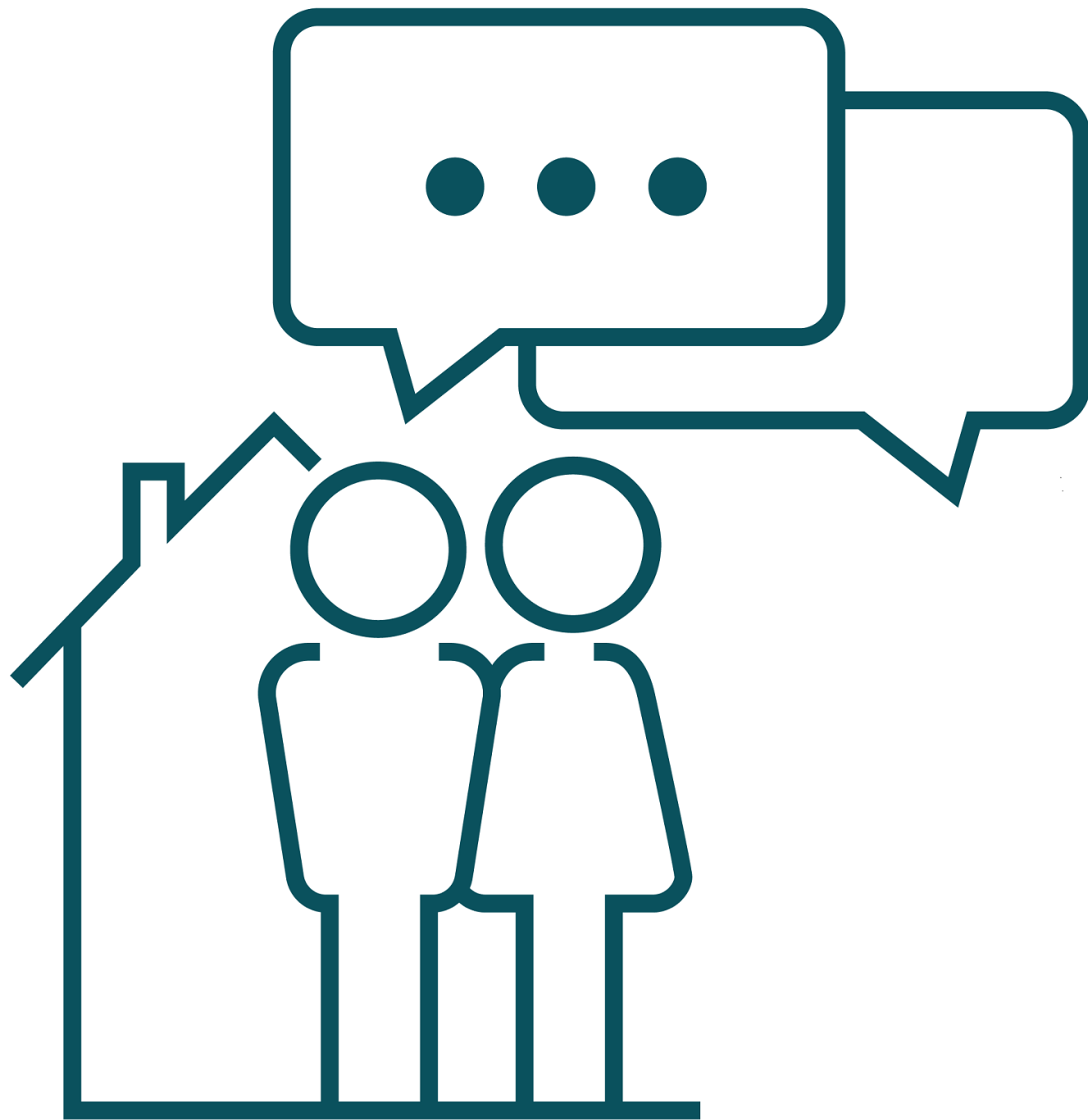
Jeres bidrag vil indgå i en samlet vurdering af de anlægstekniske-, miljømæssige- og samfundsøkonomiske konsekvenser for projektet

DET VIDERE FORLØB

- Saglige forhold kan flytte linjeføring, herunder forhold på naboejendomme
- Eventuelt nyt møde

2. LODSEJER- MØDE

Præsenterer den endelige linjeføring og
aftale om jordkabelanlæg



AFTALEN INDGÅS

På ekspropriationslignende vilkår

ERSTATNINGS- OPGØRELSE

Grundbeløb + kr. pr. løbende meter
+ kr. pr. m² servitutareal

SERVITUT

Tinglyses for at beskytte
jordkabelanlægget

HVIS DER IKKE KAN OPNÅS ENIGHED

aftales det videre forløb:

- Evt. nyt møde
- Voldgift
- Ekspropriation

TINGLYSNING AF SERVITUT

Servitutareal med en bredde på 7 meter omkring kablerne (dog større ved underboringer) med begrænsninger for arealets anvendelse:



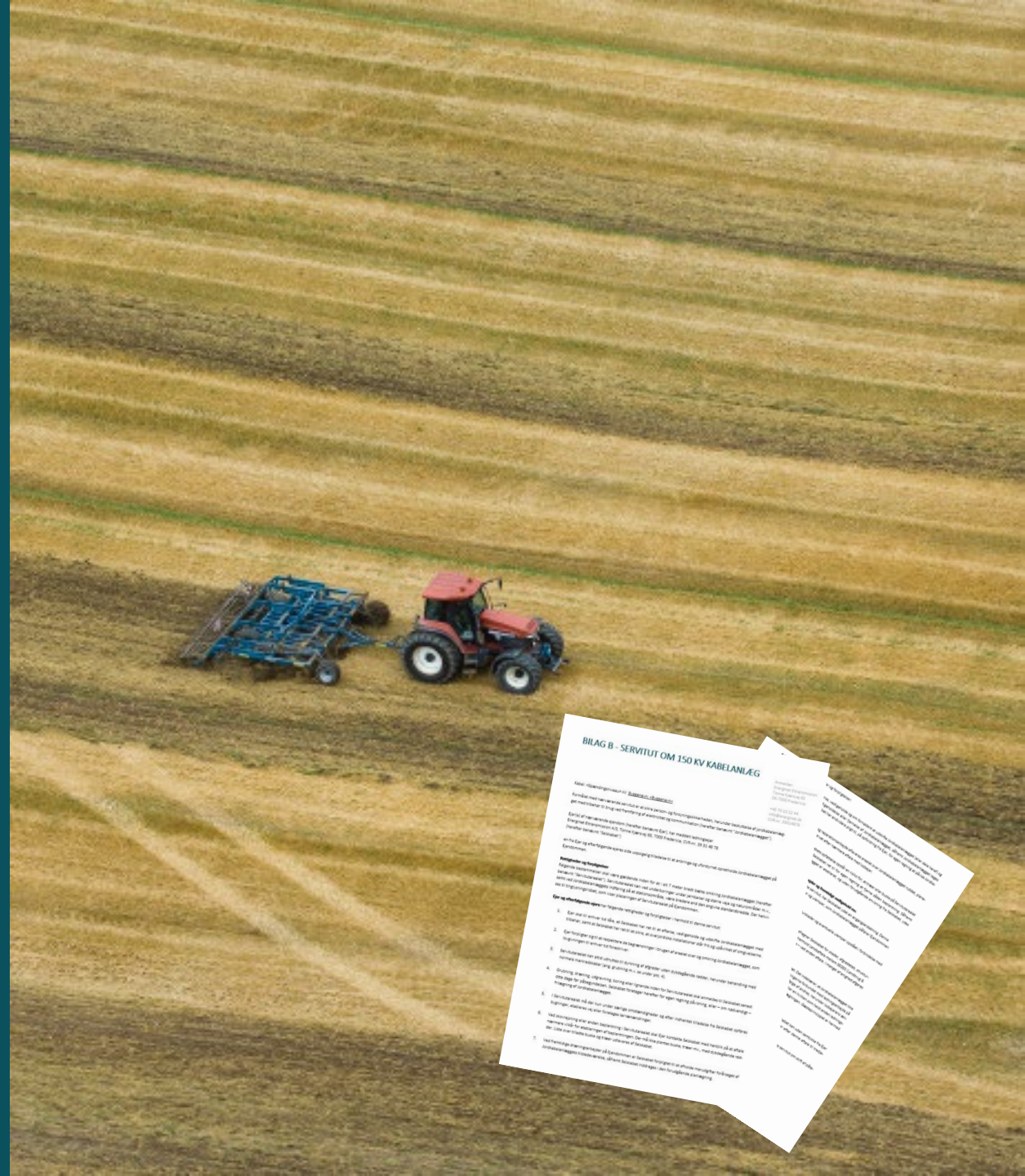
Jorden kan frit benyttes som landbrugsjord eller som græsareal. Dog må der ikke ske grubning dybere end 60 cm under terræn



Der må ikke opføres bygninger eller andre faste anlæg. Ligeledes må der ikke plantes træer og buske med dybtgående rødder

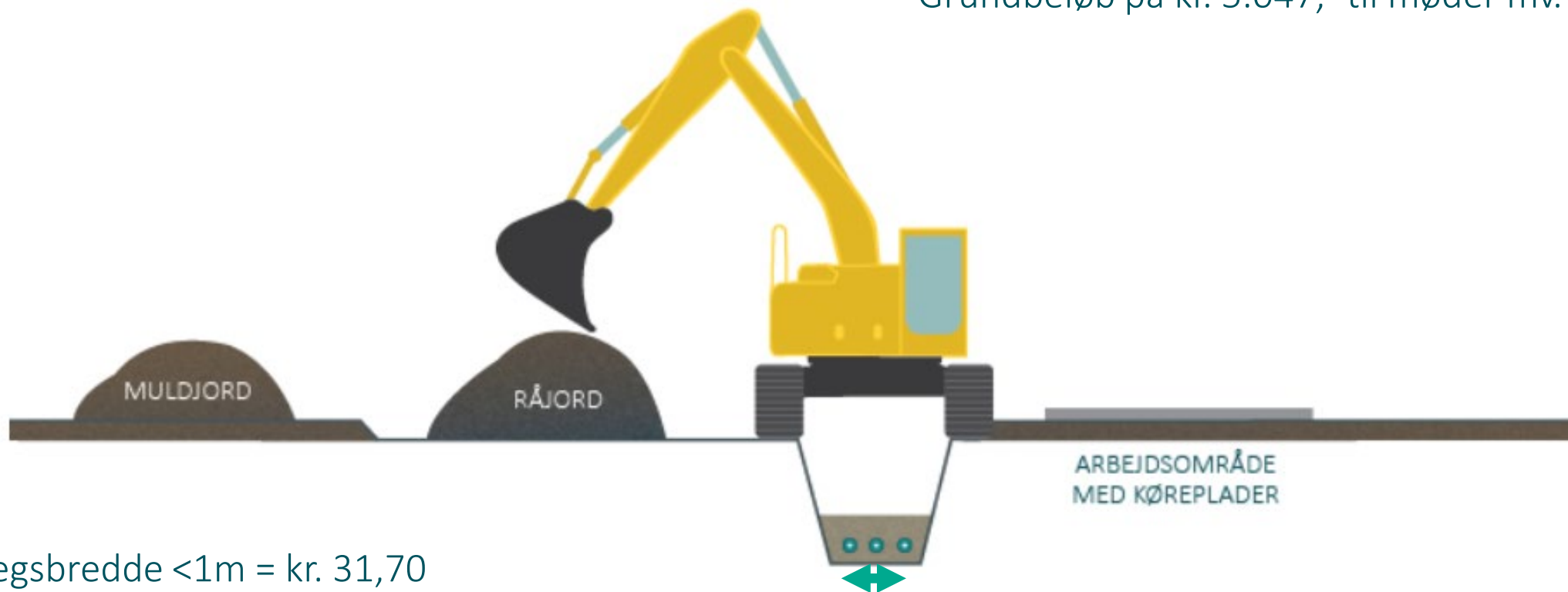


Der må ikke bores, ske udgravning eller terrænreguleres inden for arealet uden skriftlig aftale med Energinet



ANBRINGELSESERSTATNING

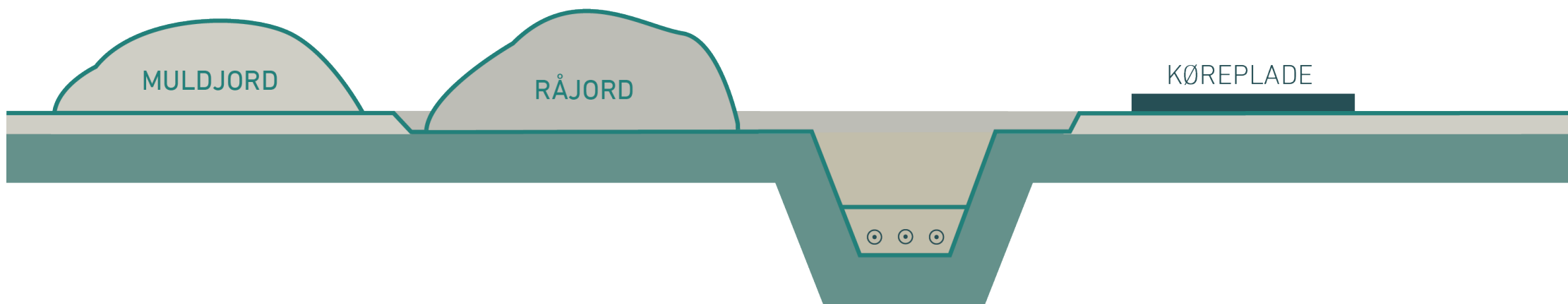
Grundbeløb på kr. 5.047,- til møder mv.



Anlægsbredde <1m = kr. 31,70

Deklarationsbredde 7m a kr. 3,61 = kr. 25,27

STRUKTURSKADEERSTATNING



Let strukturskade:

9,3m a kr. 0,48 pr m²

kr. 9,78 pr m

Middelsvær strukturskade:

6,5m a kr. 2,32 pr m²

kr. 15,08 pr m

Svær strukturskade:

2,7m a kr. 4,19 pr m²

kr. 11,31 pr m

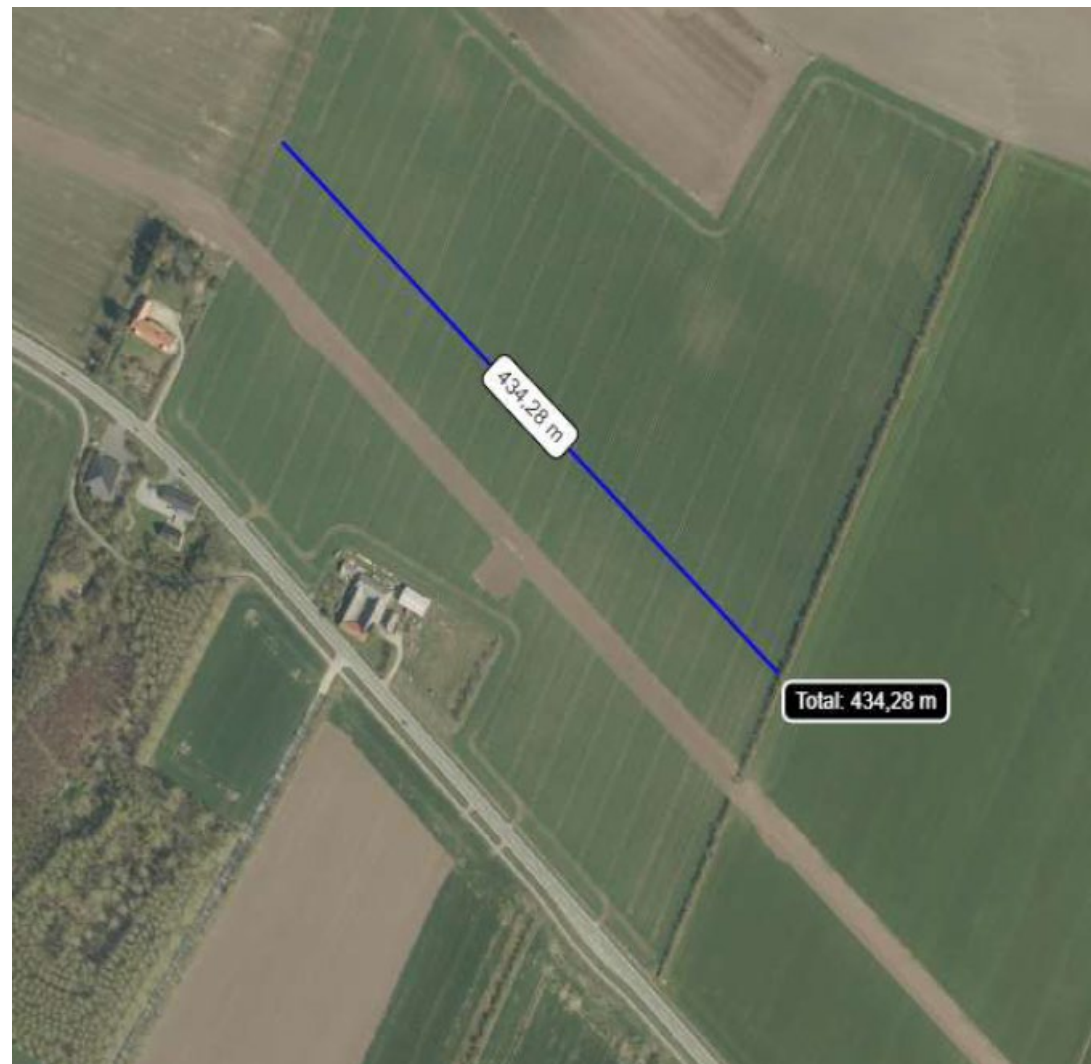
kr. 36,17 pr m

OPGØRELSE EFTER ANLÆGSARBEJDE

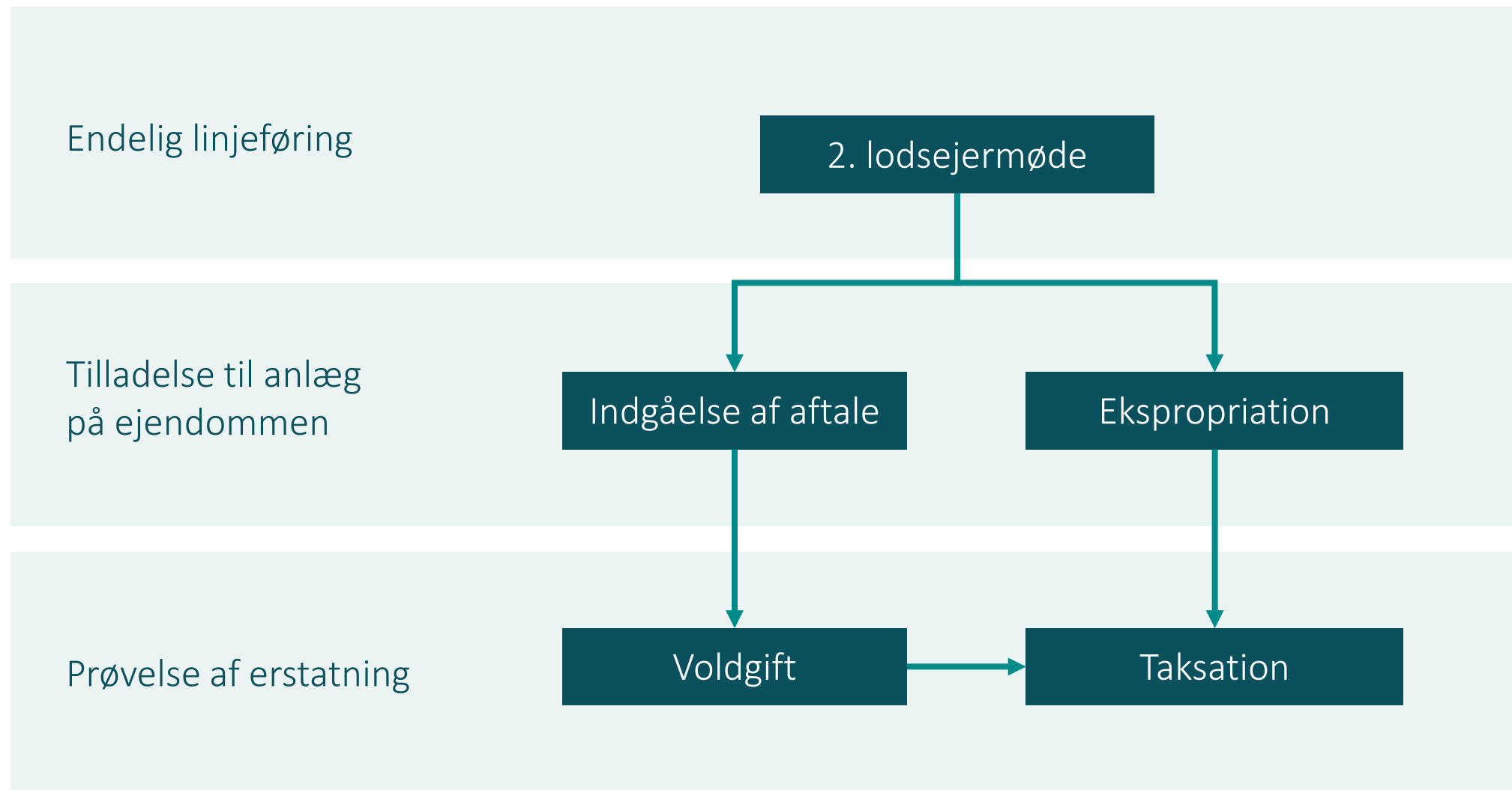
- Afgrøde
- Strukturskade
 - Mindre afgrødeudbytte i op til ca. 4-5 år
 - Kan tages op inden år 10 efter anlæg
- Bepantning herunder fx læhegn
- Driftsmæssige ulemper under anlægsarbejdet



FØR GERNE
LOGBOG/DAGBOG
OVER DEN EKSTRATID,
DU BRUGER I MARKEN
PGA. PROJEKTET



RETTIGHEDSERHVERVELSEN



SPØRGSMÅL





DIALOG VED BORDE