



Nordisk mFRR EAM - Idriftsættelse - Rollback & Hypercare

*Mandag d. 6. marts 2023
Teams møde*

Denne slide blev ikke præsenteret på mødet d. 6. marts, men er tilføjet efterfølgende, som aftalt i mødet.

BESLUTNING VEDR. GO-LIVE TIDSPUNKT

Tidspunkt for go live - kl.13:00 eller kl. 00:00 - blev diskuteret på mødet. Der var forskellige præferencer blandt aktørerne, og konklusionen på mødet blev, at Energinet fastsætter tidspunktet.

Energinet vurderer, at der er mindst driftsmæssig risiko ved idriftsættelse kl. 00:00 og da aktørerne uanset, må have personale i beredskab hele døgnet i tilfælde af behov for rollback, opvejer disse argumenter de personalemæssige gener ved go-live om natten.

Energinet har derfor besluttet, at go-live tidspunktet for idriftsættelse af både køreplaner (13/4) og aktiveringer (19/4) bliver kl. 00:00.

Dvs. natten mellem 12/4 og 13/4 samt natten mellem 18/4 og 19/4.

Bemærk: Denne præsentation er tilrettet med de nye idriftsættelses tidspunkter.

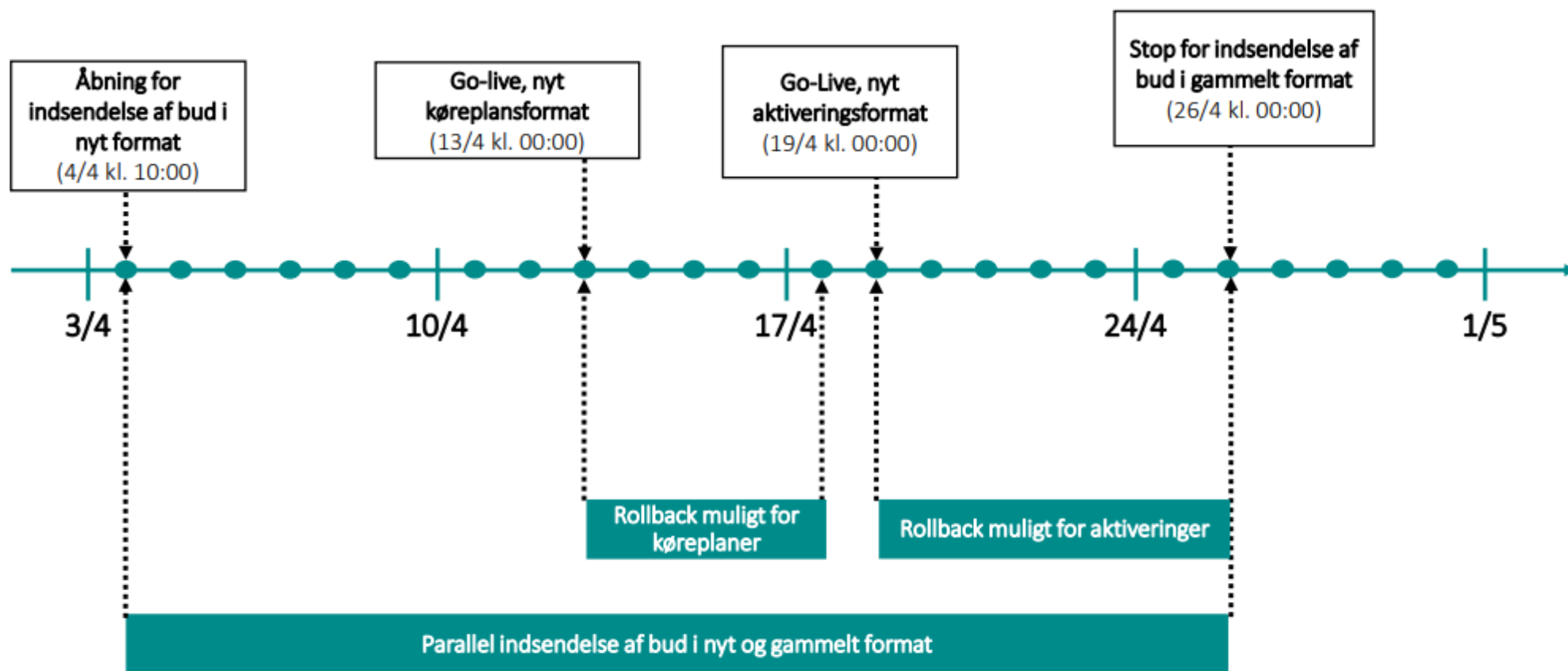
Agenda



- Velkommen
- Opdateret cutover plan
- Kriterier for rollback
- Rollback – krav og præciseringer
- Redundans budindmelding og aktivering
- Andet

TIDSLINJE FOR CUTOVER

Go-live datoer bliver 13/4 for køreplaner og 19/4 for aktiveringer. Begge dage kl. 00:00.



KRITERIER FOR ROLLBACK

Hvad skal der til?

Energinet kan ikke opstille statiske rollback kriterier idet nødvendigheden af rollback i høj grad afhænger af aktørernes evne til at opretholde balance på go-live dagen. Følgende gør sig gældende for et rollback scenarie:

- Energinets kontrolcenter vil på go-live dagen arbejde efter samme logik som vanligt. Rollback ses således som et håndtag i tilfælde hvor balancen ikke kan opretholdes med merit order listen til rådighed. Dvs. **rollback er sidste håndtag inden forbrugsafkobling** og benyttes kun som balancehåndtag og ikke i forhold til at holde prisen nede.
- Såfremt en tilstrækkelig mængde aktører viser evne til at kommunikere fejlfrit med Energinet på go-live dagen **forventes det ikke, at rollback bliver benytter de efterfølgende dage**. Rollback forventes ikke at være et blivende håndtag, og Energinet vil gøre alt for at minimere skiften frem og tilbage.

ROLLBACK – KRAV OG PRÆCISERINGER (1 AF 2)

Krav i forbindelse med [go-live 13/4](#) (køreplaner)

- Køreplaner – og justeringer til eksisterende køreplaner - sendes i gammelt format frem til kl. 23:54:59 og i nyt format fra kl. 23:55.
- Parallel indsendelse i nyt og gammelt format er ikke muligt.
- Rollback for køreplaner skal kunne håndteres frem til 18/4 kl. 00:00. Efter det tidspunkt vil rollback for køreplaner ikke længere være supporteret.
- Eventuel rollback vil blive meddelt telefonisk til alle aktører med information om tidspunkt for skifte. Der gives mindst 3 timers forvarsel før skifte træder i kraft. Rollback kan forekomme hele døgnet.
- I tilfælde af rollback afblæses go-live, og Energinet vil melde ny go-live dato ud hurtigst muligt.
- Rollback for køreplaner håndteres uafhængigt af rollback for aktiveringer.

ROLLBACK – KRAV OG PRÆCISERINGER (2 AF 2)

Krav i forbindelse med [go-live 19/4](#) (aktiveringer)

- Aktiveringer sendes i gammelt format for timen 23:00 – 00:00 og i nyt format og i kvartersopløsning fra kl. 00:00.
Dvs. første aktivering i nyt format modtages senest 23:52:30 (T-7½).
- Parallel indsendelse i nyt og gammelt format er muligt fra 4/4 kl. 10:00 og forventes opretholdt frem til 26/4 kl. 00:00.
- Rollback for aktiveringer skal kunne håndteres frem til 26/4 kl. 00:00. Efter det tidspunkt vil rollback ikke længere være supporteret.
- Eventuel rollback vil blive meddelt telefonisk til alle aktører med information om tidspunkt for skifte. Der gives mindst 3 timers forvarsel før skifte træder i kraft. Rollback kan forekomme hele døgnet.
- I tilfælde af rollback afblæses go-live, og Energinet vil melde ny go-live dato ud hurtigst muligt.
- Rollback for aktiveringer håndteres uafhængigt af rollback for køreplaner.

PLAN FOR REDUNDANS I BUDINDMELDING

FRA GO-LIVE 19/4

- Indsendelse af bud filer (CIM Bid Document) via mail.
- Best effort fra Energinets side. Dvs. vi vil gøre vores bedste for at behandle filerne rettidigt.

ÉN MÅNED EFTER GO-LIVE*

- Mulighed for upload af bud filer (CIM Bid Document) i den nye aktør portal.

* Afhænger af driftssituationen efter go-live

TRE MÅNEDER EFTER GO-LIVE*

- Mulighed for upload af excel bud filer i den nye aktør portal.

* Afhænger af driftssituationen efter go-live

REDUNDANS FOR AKTIVERINGER

Manuel aktivering via den nye aktør portal...



From

7/3/2022, 08:45



To

7/3/2022, 11:00



Area

DK1

DK2

MW Direction

Up

Down

COLOUMN OPTIONS

Column options

Bid ID

Activated MW

Reason Code

08.45- 09.00			09.00- 09.15			09.15 - 09.30			09.30 - 09.45			09.45- 10.00			10.00 - 10.15		
MW	Price	Area	MW	Price	Area	MW	Price	Area	MW	Price	Area	MW	Price	Area	MW	Price	Area
40	64.50	DK1	-5	65.90	DK1	-5	65.90	DK1	-5	65.90	DK1	-5	65.90	DK1	10	62,50	DK1
25	68.40	DK2	17	61.87	DK2	17	61.87	DK2	17	61.87	DK2	17	61.87	DK2	45 <	71,50	DK2
7	61.70	DK1	50	300.50	DK1	50	300.50	DK1	50	300.50	DK1	50	300.50	DK1	-15	64,87	DK1
-35	66.90	DK2	22	68.54	DK2	22	68.54	DK2	22	68.54	DK2	22	68.54	DK2			
18	63.50	DK1	-42	72.51	DK1	-42	72.51	DK1	-42	72.51	DK1	-42	72.51	DK1			
			7	20.00	DK1	7	20.00	DK1	7	20.00	DK1	7	20.00	DK1			



From

7/3/2022



To

7/3/2022



Area

DK1

DK2

MW

Up

Down

COLOUMN OPTIONS

08.45 - 09.00				09.00 - 09.15				09.00 - 09.15						
MW	Price	Area	Bid ID	MW	Price	Area	Bid ID	MW	Price	Area	Bid ID	MW	Price	Area
40	64.50	DK1	d55dbcaf-eefa-453a-b37d-1315f0e23369	-5	65.90	DK1	7b128be6-6660-4275-b1d9-4d295f0e929d	-5	65.90	DK1	7b128be6-6660-4275-b1d9-4d295f0e929d	-5	65.90	DK1
25	68.40	DK2	bf103e4e-f1a2-4af4-a80c-239121343a1d	17	61.87	DK2	5d17ac90-b1e4-4d8b-aa31-baf0e757724d	17	61.87	DK2	5d17ac90-b1e4-4d8b-aa31-baf0e757724d	17	61.87	DK2
7	61.70	DK1	8a28d6f3-23a9-4f0b-9d17-108f32d77ade	50	300.50	DK1	1886de55-6953-4594-b28e-6d8cb44f08ce	50	300.50	DK1	1886de55-6953-4594-b28e-6d8cb44f08ce	50	300.50	DK1
-35	66.90	DK2	f080fd4a-c41a-46d1-b265-afcb1a2bbc14	22	68.54	DK2	a40ee5ae-2603-4fe3-9e56-c8ebb7e8756e	22	68.54	DK2	a40ee5ae-2603-4fe3-9e56-c8ebb7e8756e	22	68.54	DK2
18	63.50	DK1	6f3d4299-f997-47fc-a403-3d820f0c4b5e	-42	72.51	DK1	a961da9b-4a3f-41d4-81ab-8fac3aa15e94	-42	72.51	DK1	a961da9b-4a3f-41d4-81ab-8fac3aa15e94	-42	72.51	DK1
				7	20.00	DK1	8fcd8901-b50a-431a-85e2-509d0c7efcd4	7	20.00	DK1	8fcd8901-b50a-431a-85e2-509d0c7efcd4	7	20.00	DK1

Andet



- Teams møde eller chatkanal holdes åbent fra 18-20.april - for løbende informationsudveksling og support.
- Go-live opsamling og statusmøde 20.april
- Test af køreplaner

Update efter drøftelse i mødet: Det blev besluttet at etablere en døgnåben Teams kanal omkring go-live tidspunktet. Energinet melder tilbage med åbningstider og link. Endvidere inviteres der til statusmøde 20.april. Nærmere information følger.

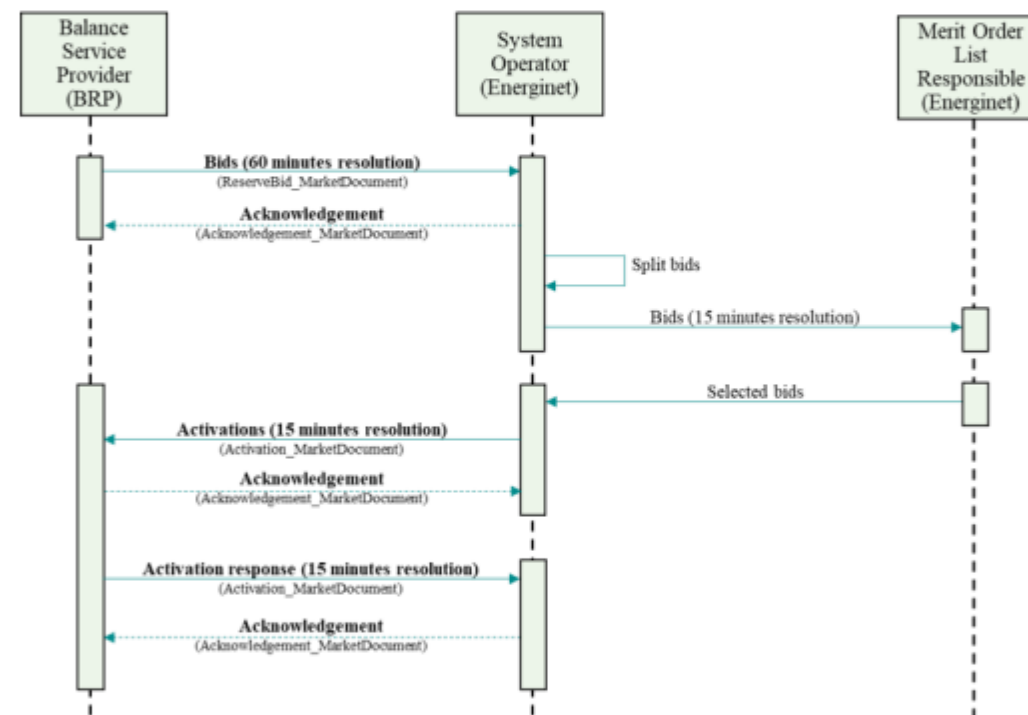
END-2-END TEST

Test af aktiveringer og køreplaner

For tilmelding send mail med angivelse af ønsket testdag til:

Charlotte Bo Nielsen (xchbn@energinet.dk)

I vil herefter blive kontaktet med praktisk information om testen.



+ Test af køreplaner

SPØRGSMÅL?

