



MILJØVURDERING AF PLANFORSLAG FOR ENERGIØ BORNHOLM

Hvad er en miljøvurdering af en plan?

- Indvirkningen på miljøet
- Miljøvurderingsloven
- En plan – ikke et projekt
- Arealreservationer i Danmark

- Bliver udarbejdet på baggrund af en afgrænsningsudtalelse



OM AFGRÆNSNINGSUDTALELSEN

FORMÅL

Afgrænse de væsentlige forhold

Fastlægge omfang og detaljegrad

RESULTAT

Beslutninger på et oplyst grundlag

Vurdere en plans miljømæssige påvirkninger

Træffe beslutning om evt. overvågning af miljøpåvirkninger

ENDELIGE UDTALELSE

På baggrund af udkastet
Indkomne høringssvar

MILJØRAPPORT FOR PLANEN

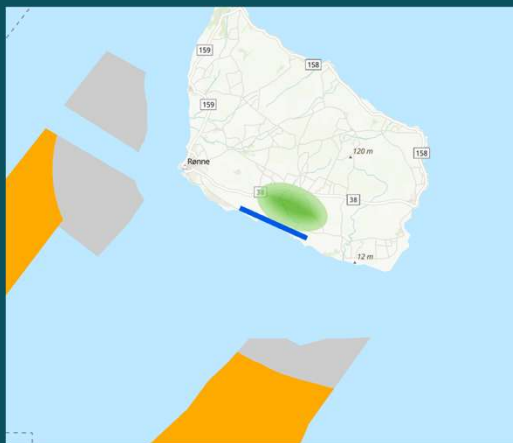
Indhold

- Afgrænsning af miljørapporten
- Beskrivelse af planen for Energiø Bornholm
- Alternativer
- Miljøstatus, eksisterende miljøforhold samt referencescenariet
- Miljøbeskyttelsesmål
- Indvirkninger på miljøet – generel metode
- **Indvirkninger på miljøet fra anlæg på land**
- **Indvirkninger på miljøet fra anlæg på havet**
- Manglende viden og usikkerheder
- Afværgeforanstaltninger og overvågning
- Metodebeskrivelse
- Ikke-teknisk resumé

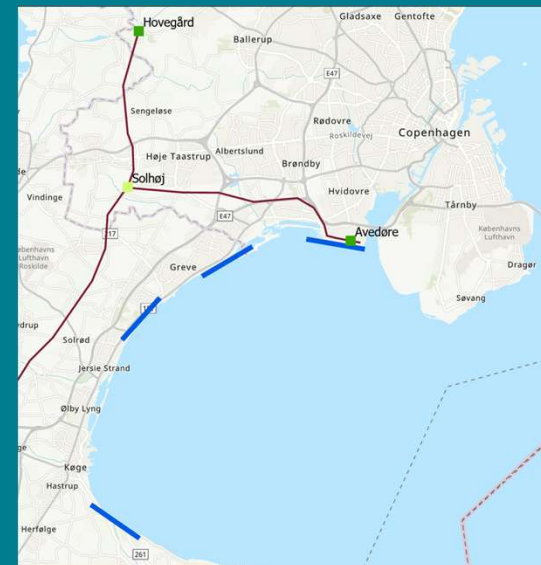
ANLÆG PÅ LAND

Biologisk mangfoldighed
Befolkningen og menneskers
sundhed
Jordbund og jordarealer
Vand
Luft og klimatiske faktorer
Materielle goder
Landskab og visuelle forhold
Kulturarv

BORNHOLM



SJÆLLAND



UDVALGTE EMNER PÅ LAND

BIOLOGISK MANGFOLDIGHED

Natura 2000

Bilag IV arter

Øvrig flora og fauna

BEFOLKNINGEN OG MENNESKERS SUNDHED

Støj og støv

Magnetfelter

Rekreative interesser

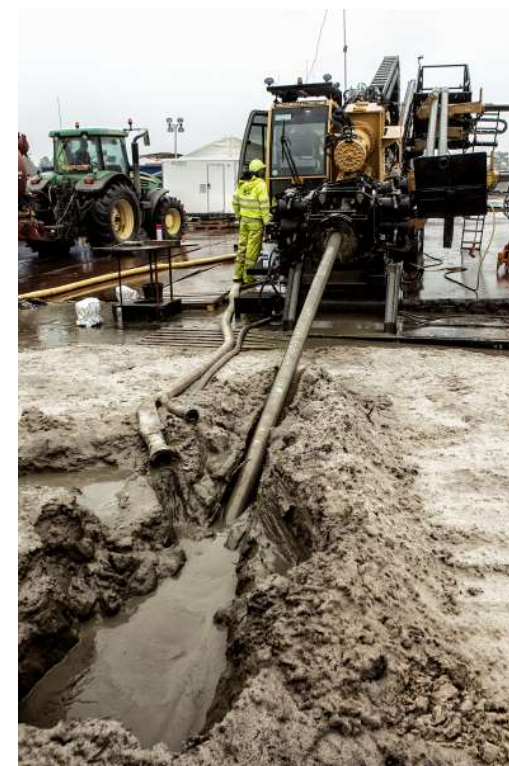
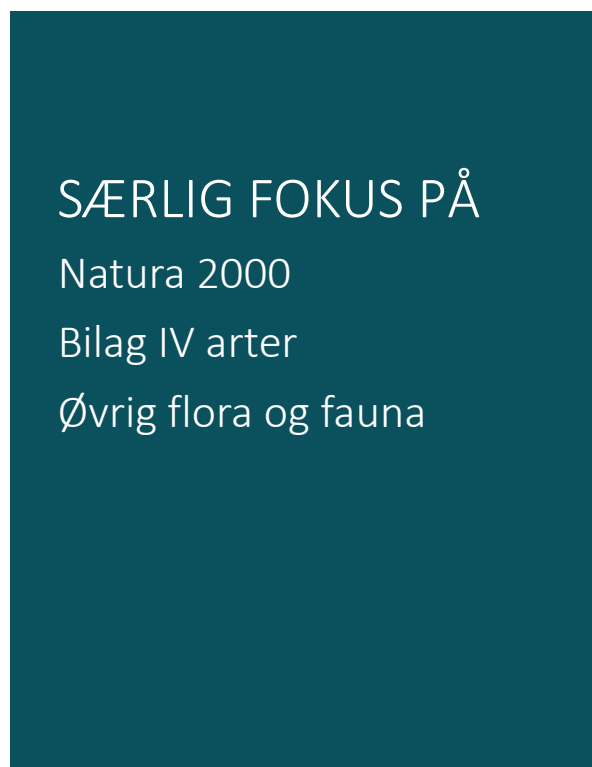
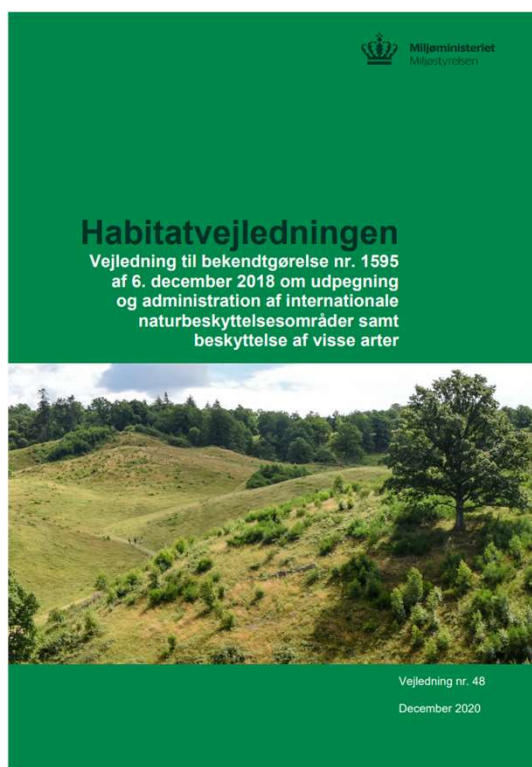
LANDSKAB OG VISUELLE FORHOLD

Landskabskarakterer

Landskabelige hensyn

Visuelle forhold i og
omkring stationsområder

BIOLOGISK MANGFOLDIGHED



BEFOLKNINGEN OG Menneskers Sundhed



SÆRLIG FOKUS PÅ

Støj og støv

Magnetfelter

Rekreative interesser



LANDSKAB OG VISUELLE FORHOLD

SÆRLIG FOKUS PÅ

Landskabskarakterer

Landskabelige hensyn

Visuelle forhold i og omkring stationsområder



ANLÆG PÅ HAV

Biologisk mangfoldighed
Befolkningen og menneskers sundhed
Havbund og topografi
Hydrografi, kystmorfologi og vandkvalitet
Luft og klimatiske faktorer
Materielle goder, inkl. marin infrastruktur
Landskab og visuel påvirkning
Marin arkæologi



UDVALGTE EMNER PÅ HAVET

BIOLOGISK MANGFOLDIGHED

Natura 2000

Bilag IV arter

Øvrig marin flora og fauna

Fugle

MATERIELLE GODER

Marin infrastruktur

Radiokæder og radar

Fiskeri

NABOLANDE

Kumulative og
grænseoverskridene
påvirkning

- Havvind
- Kabler

BIOLOGISK MANGFOLDIGHED

HAVPATTEDYR



Kilde: www.depons.eu

SÆRLIG FOKUS PÅ

Natura 2000

Bilag IV arter

Øvrig marin flora og fauna

Fugle

FUGLE



Kilde: https://dce.au.dk/fileadmin/dce.au.dk/Udgivelser/Notater_2021/N2021_23.pdf

MATERIELLE GODER

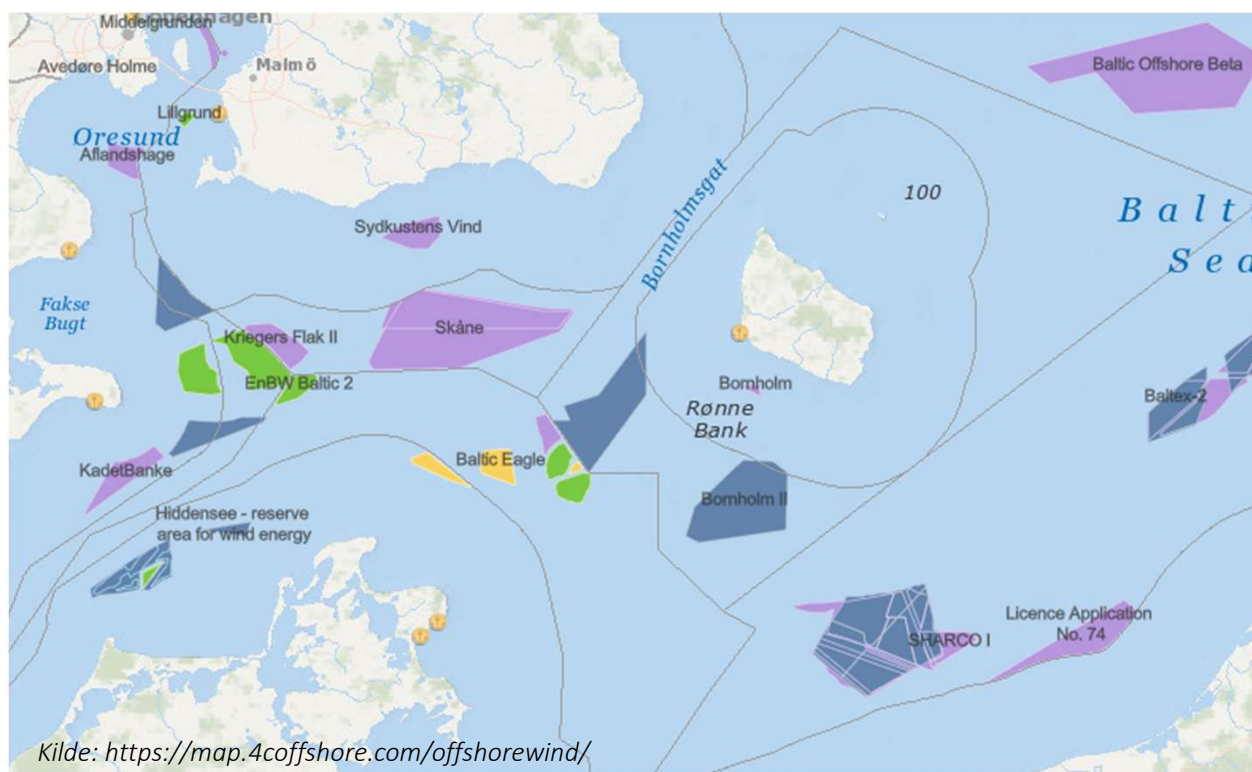


Foto: Kristian Danielsen
Kilde: <https://bornholm.nu/?Id=75536>

SÆRLIG FOKUS PÅ

Marin infrastruktur
Radiokæder og radar
Fiskeri

NABOLANDE OG ANDRE PROJEKTER



SÆRLIG FOKUS PÅ

Havvind

- Havpattedyr
- Fugle

Kabler

NÆSTE SKRIDT

Frist for afgivelse af
høringssvar 13 december
2021

Alle kommentarer m.m.
skal indsendes skriftligt

Udkast til Plan og
Miljørapport i høring i
2022

