


Planen for Energiø Bornholm

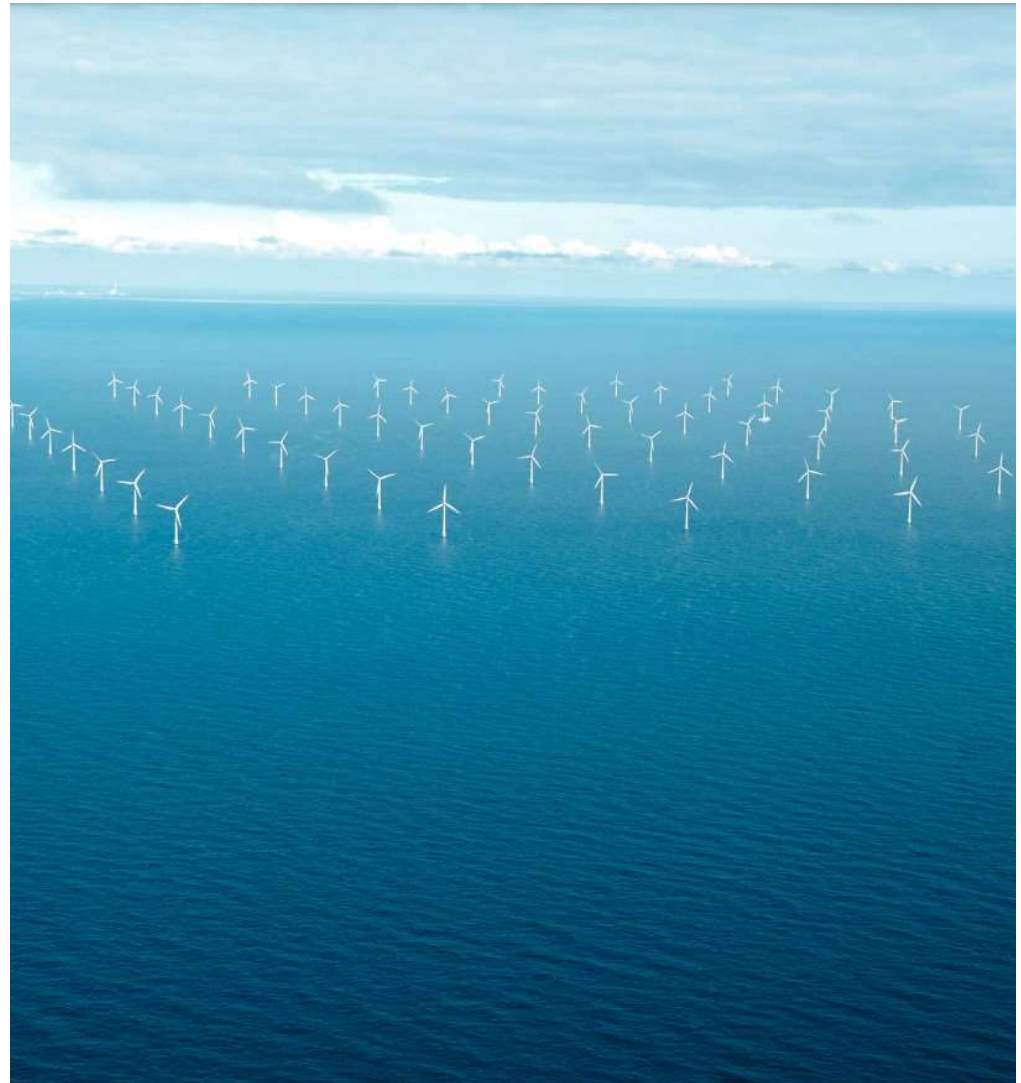


Virtuelt informationsmøde
25. november 2021
Susannah Keller Finn,
Energistyrelsen



Indhold

- Hvad er en energiø?
- Hvad er besluttet?
- Hvor placeres Energiø Bornholm?
- Hvad indeholder planforslaget for Energiø Bornholm?
- Hvad er den videre proces?

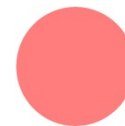
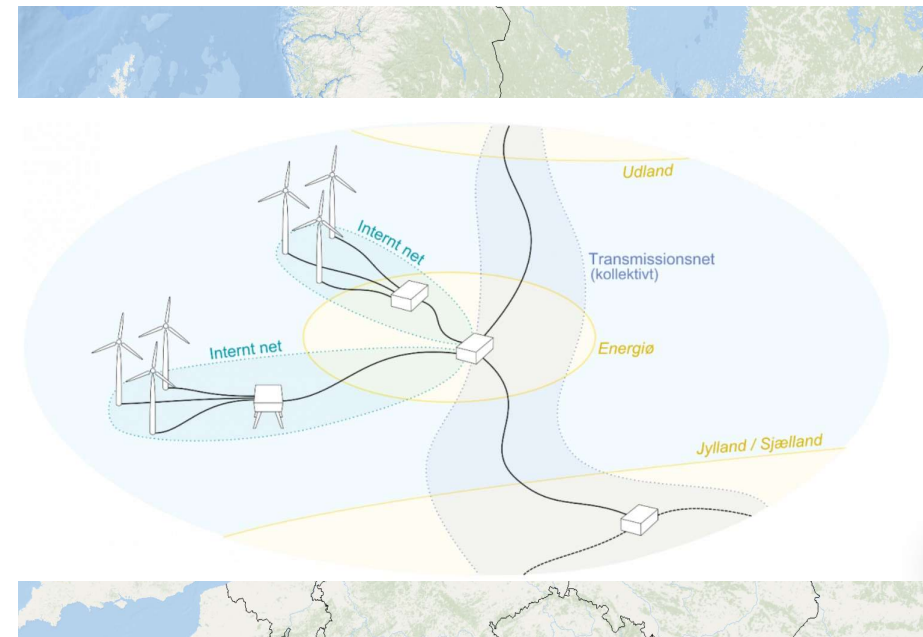


Hvad er energiører?

EU har en ambition om at øge den europæiske kapacitet med havvind svarende til 300 GW inden 2050.

Løsning:
Energiører og offshore grids

- ✓ Effektiv udnyttelse af havvind
- ✓ Samlet planlægning og fleksibel udbygning
- ✓ Regionalt samarbejde og elmarkedsintegration
- ✓ Tilladelse af øget elektrificering og innovative løsninger



Baggrund for Energiø Bornholm

Juni 2020: Klimaaf tale med beslutning om at opføre Danmarks første energiøer – én i Nordsøen og én i Østersøen (2 GW).

November 2020: Forligskredsen beslutter placering af Energiø Bornholm i Østersøen.

December 2020 - Januar 2021: Minister indgår politiske aftaler med Tyskland.

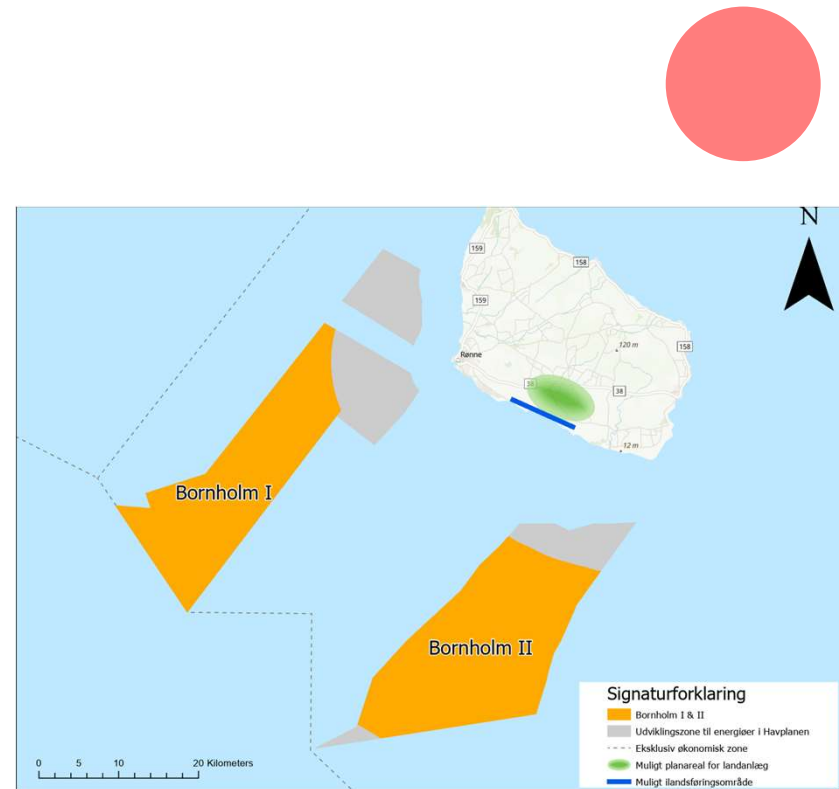
Oktober 2021: Klima-, Energi- og Forsyningsministeren meddeler pålæg om at udvide forundersøgelsesområdet ved Energiø Bornholm.

Placering af Energiø Bornholm

Områder er identificeret pba. en række rapporter, under hensyn til bl.a. omkostninger, vindressource, havdybde, geologi, infrastruktur, miljø- og planforhold*.

Energinet udfører geofysiske og geotekniske forundersøgelser af to arealer på ca. 740 km², mens de miljømæssige undersøgelser udføres på et ca. 2.181 km² stort areal.

*Rapporterne er tilgængelige på ens.dk/energioeer



Planen for Energiø Bornholm



Planarealerne på havet forventes at omfatte:

- Havvindmølleområde til mindst 2 GW og med mulighed for 3 GW havvind,
- Evt. en offshore transformerplatform,
- Kabelkorridorer fra havvindmølleparkerne til Bornholms sydkyst,
- Kabelkorridorer til overførsel af energi fra Bornholm til Sjælland,
- Kabelkorridorer til overførsel af energi fra Bornholm til udlandet.

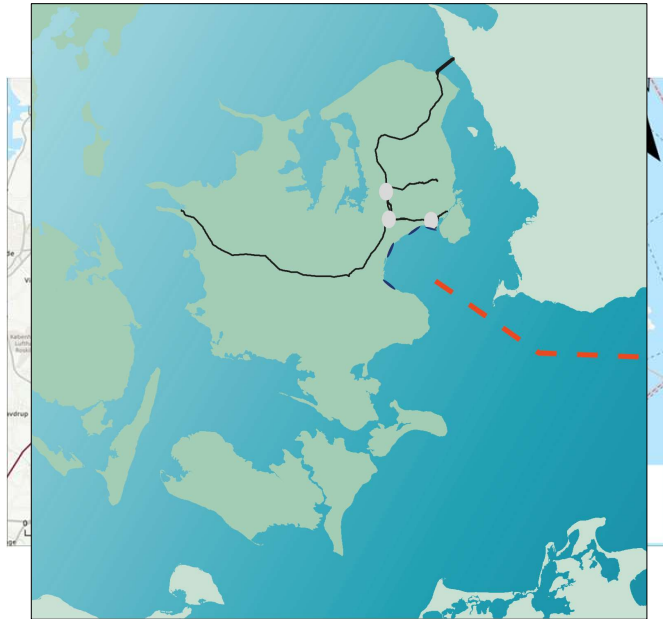
Planen for Energiø Bornholm



Planarealerne på Bornholm forventes at omfatte:

- Arealer til ilandføring af eksportkabler fra havvindmølleparkerne,
- Arealer til etablering af en mulig kystnær koblingsstation på den sydlige del af Bornholm,
- Arealer til etablering af en ny højspændingsstation, på den sydlige del af Bornholm,
- Korridorer til nedgravning af landkabler mellem ilandføringspunkter og stationsanlæg på land.

Planen for Energiø Bornholm

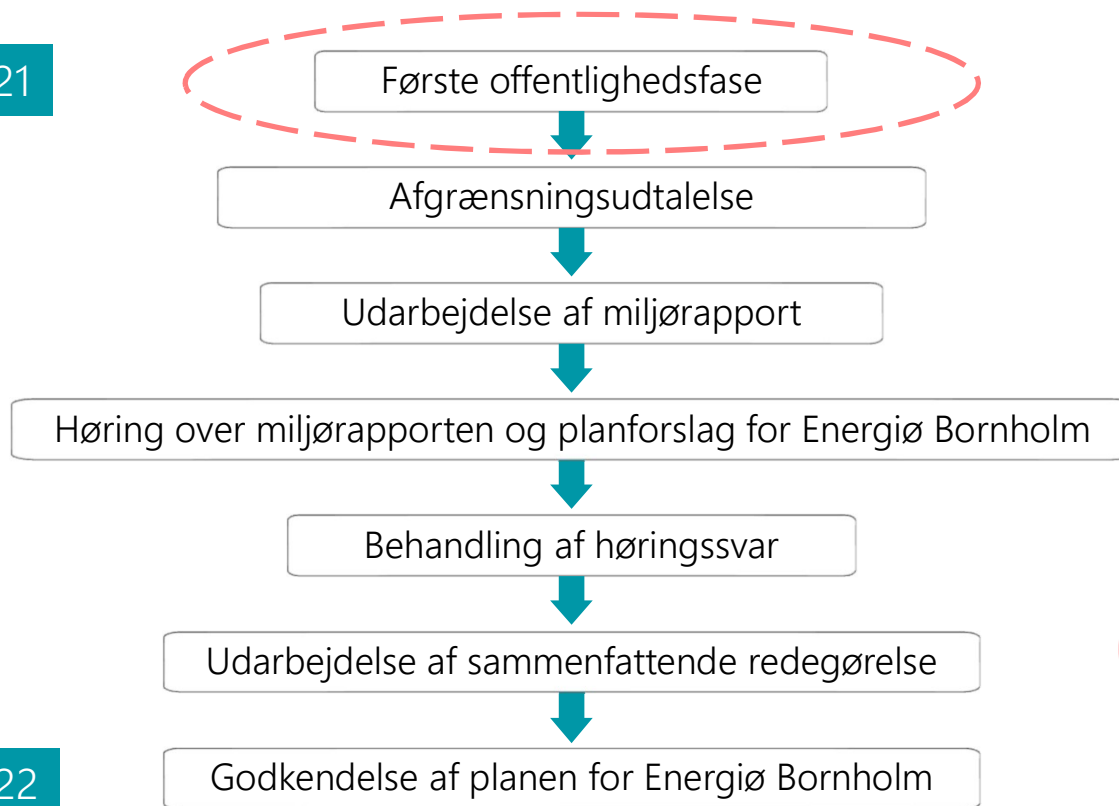


Planarealerne på Sjælland forventes at omfatte:

- Arealer i Køge Bugt til ilandføring af søkabler fra Bornholm.
- Arealer til etablering af ny højspændings-station for tilslutning til 400 kV el-transmissionsnettet, ved eksisterende station Avedøre eller Hovegård, eller til en ny station ved Solhøj.
- Korridorer til etablering af nedgravede landkabler mellem ilandføringspunkter og stationsanlæg på land.

Miljøvurderingsprocessen for Planen for Energiø Bornholm

2. halvår 2021



2. halvår 2022

Videre proces for Energiø Bornholm

- **Forundersøgelser:** Energinet udfører forundersøgelser frem til 2024. Forundersøgelser geofysiske, geotekniske og miljømæssige undersøgelser.
- **Miljøvurdering:** Miljøvurdering af den samlede plan for Energiø Bornholm er påbegyndt i efteråret 2021.
- **Miljøkonsekvensvurdering - land:** Energinet gennemfører en miljøkonsekvensvurdering af projektet på land på både Sjælland og Bornholm fra 2022-2024.
- **Miljøkonsekvensvurdering - havet:** budvinder gennemfører en miljøkonsekvensvurdering af projektet på havet fra 2026-2028.
- **Etableringstilladelse:** Energistyrelsen meddeler etableringstilladelse i 2028.