



# INFORMATIONSMØDE

Roskilde Fjord-projektet

*Carsten Hestbech, projektleder*

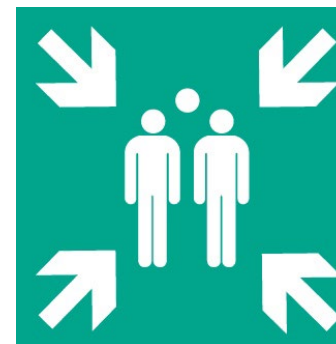
# VI PASSER PÅ OS SELV OG HINANDEN



NØDUDGANGE



HJERTESTARTER



SAMLINGSSTED



# PROGRAM FOR I DAG

- Velkommen og introduktion
- Projektet i korte træk
- Anlægsarbejde
- Myndighedsprocessen
- Aftaler med lodsejere
- Dialog ved borde



# VELKOMMEN OG INTRODUKTION

Carsten Hestbech, projektleder



---

HVEM ER ENERGINET

---

# GRØN ENERGI FOR EN BEDRE VERDEN

---

Vi er ejet af Klima-,  
Energi- og Forsynings-  
ministeriet.

Vi skal varetage  
Danmarks samlede  
interesser.

---



# ENERGIENS RYGRAD

Vi ejer, driver og udvikler de store højspændingsnet og gasrør, som er rygraden i den danske el- og gasforsyning.



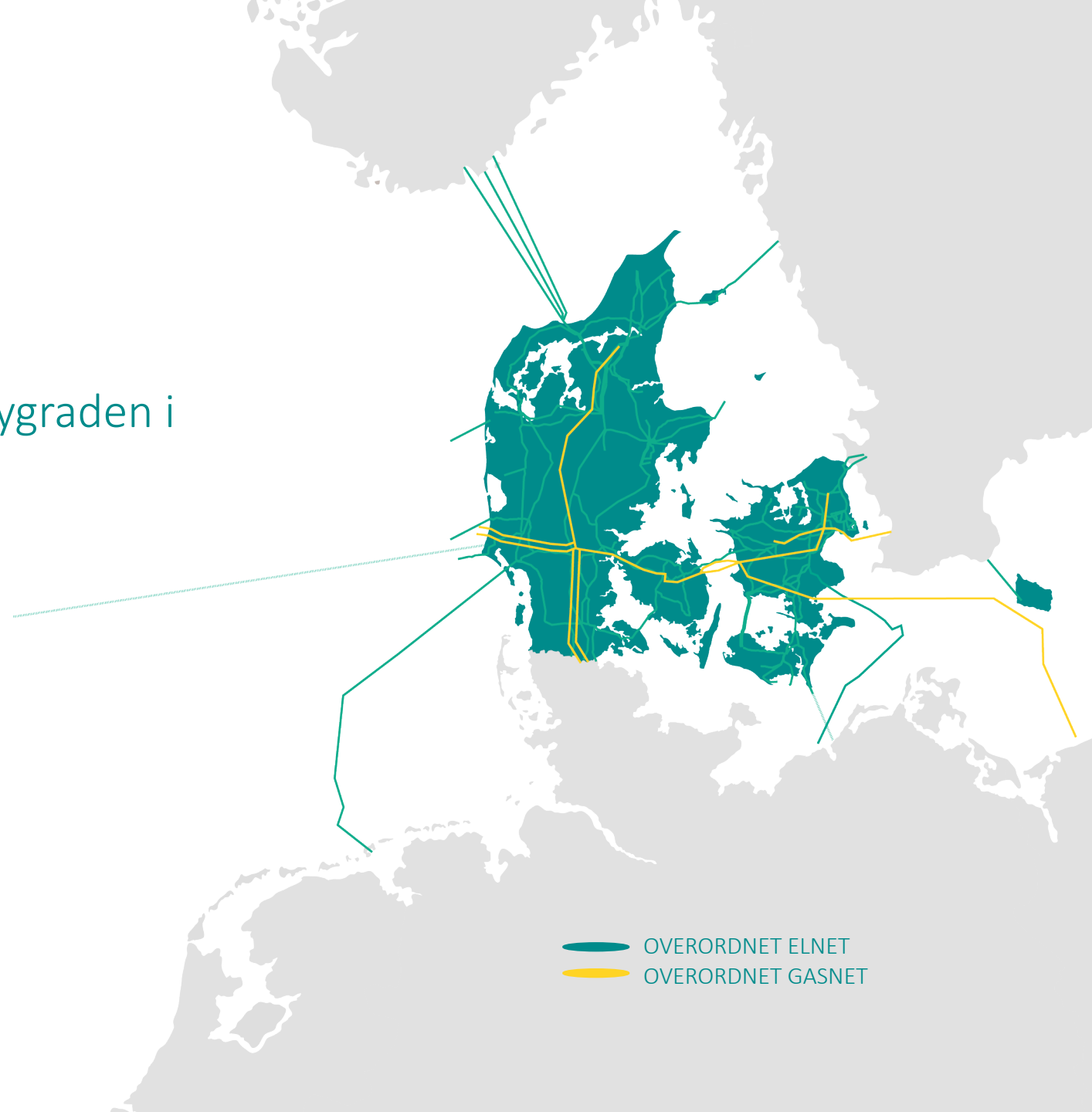
8400

Antal km elnet



1250

Antal km gasnet

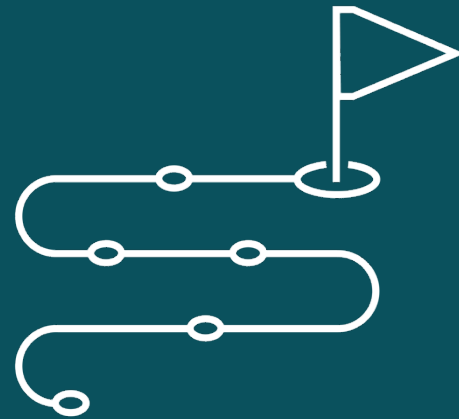




# KRAV TIL KAPACITETEN

Som led i den grønne omstilling stiger produktionen af vedvarende energi.

Det stiller krav om større kapacitet i elnettet.



# PROJEKTET I KORTE TRÆK

Carsten Hestbech, projektleder





FORSKØNNELSESPROJEKT

# I OG VED ROSKILDE FJORD

Master og ledninger her i området er fra 1970'erne. Der er ved at være udtjente.

Energinet griber muligheden for at forskønne området ved at fjerne master og grave ledningerne ned.

Bl.a. fjerner vi master i Roskilde Fjord, som er et naturbeskyttet område.

# PROJEKTET I KORTE TRÆK

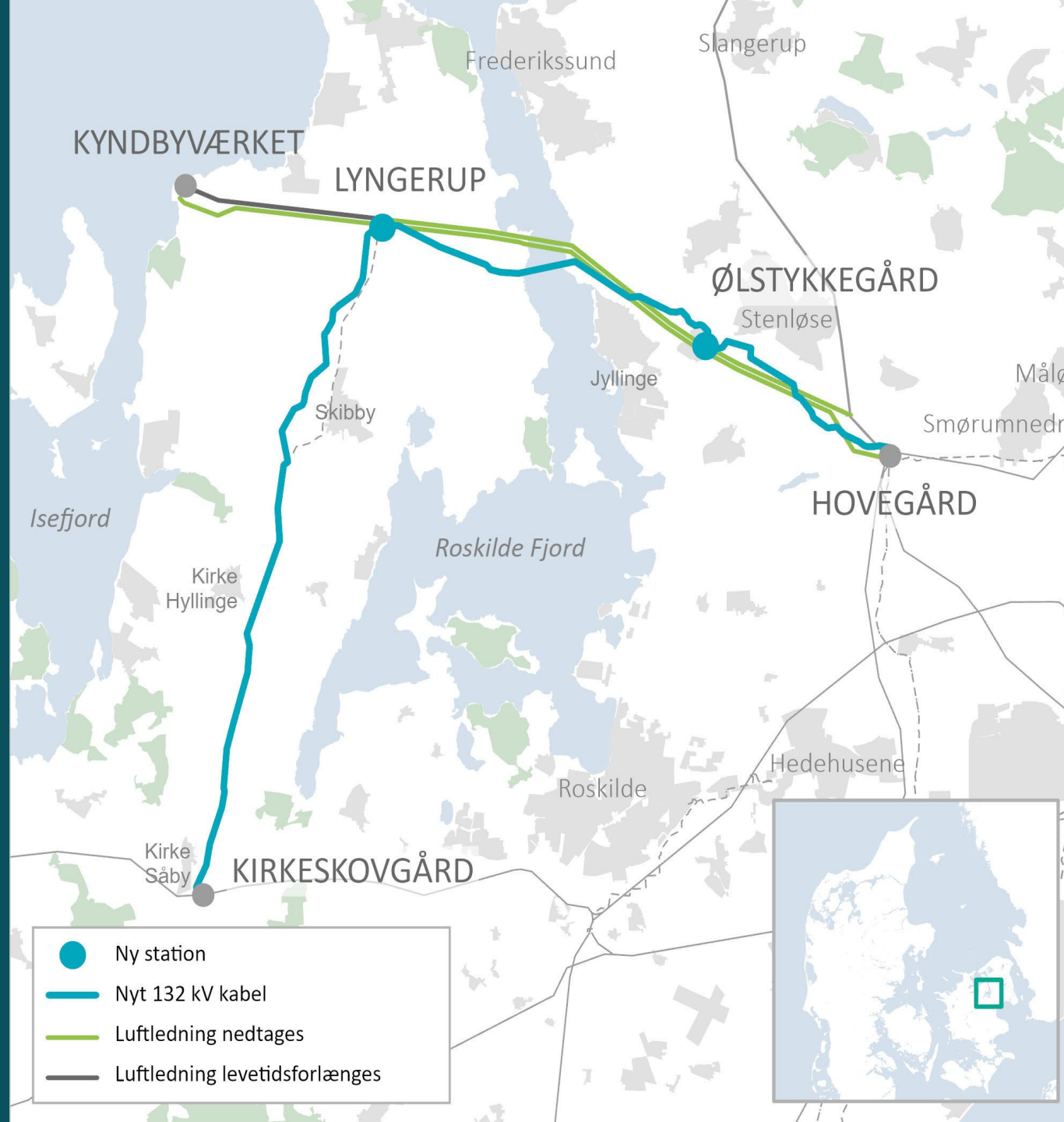
Nye kabler mellem Lyngerup og Kirkeskovgård

Nye kabler mellem Lyngerup og Hovegård

Luftledninger fjernes mellem Kyndbyværket og Hovegård

Nye/udvidede højspændingsstationer

Mellem Kyndbyværket og Lyngerup bliver ét mastesystem stående, og luftledninger renoveres



# MASTER BLIVER STÅENDE

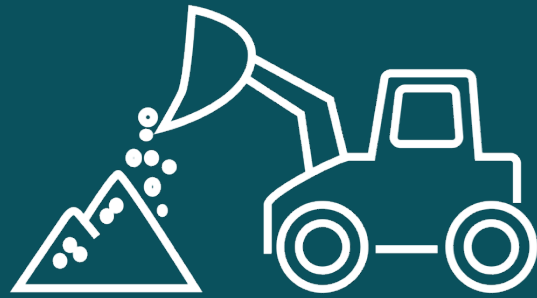
Omkring Stenløse bevares en strækning med master og luftledninger.

Det er linjeføringen med rødt på kortet.



# TIDSPLAN



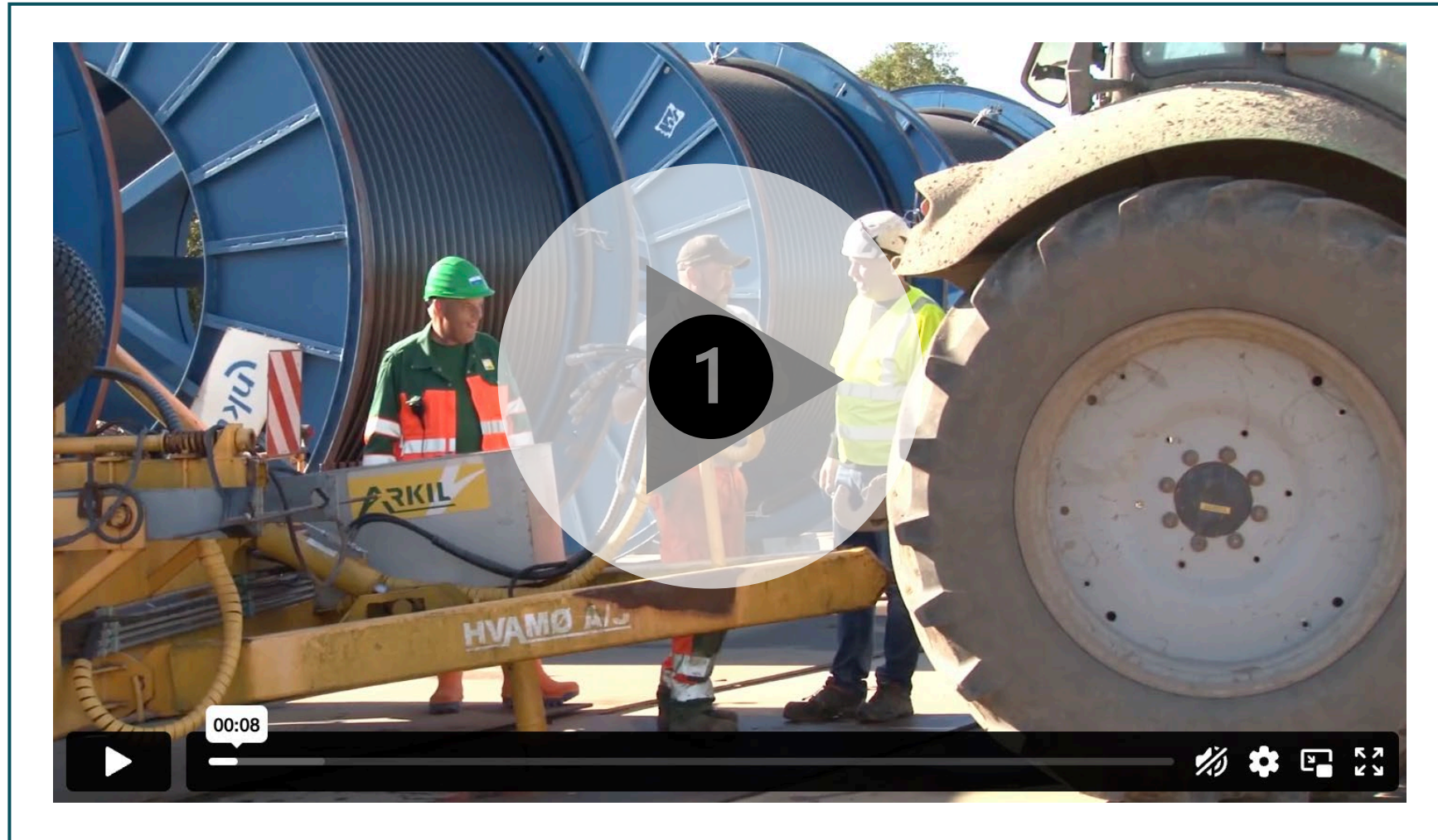


# ANLÆGSARBEJDE

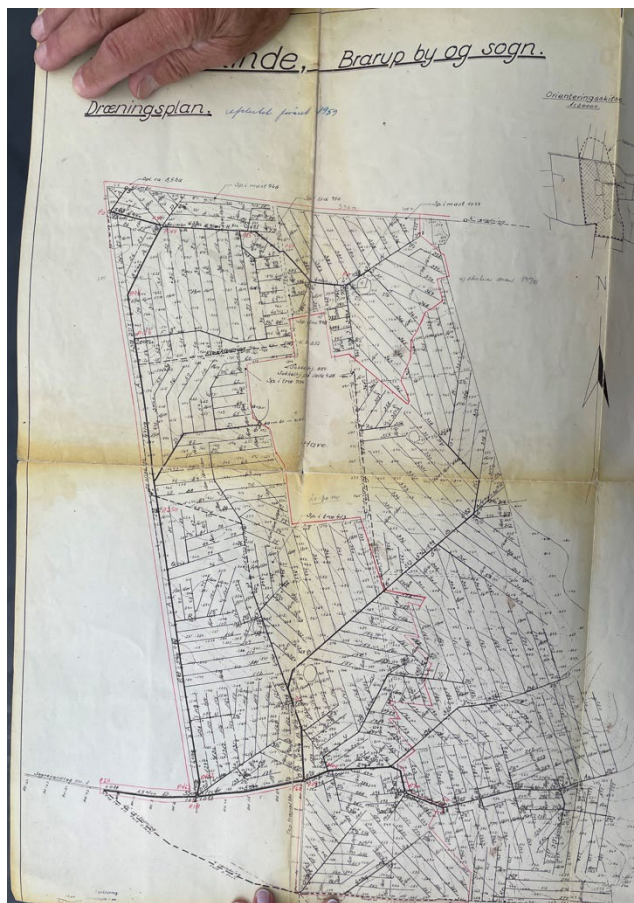
Sådan etablerer vi kablerne

Lars Jesper Jensen, Ledningsanlæg

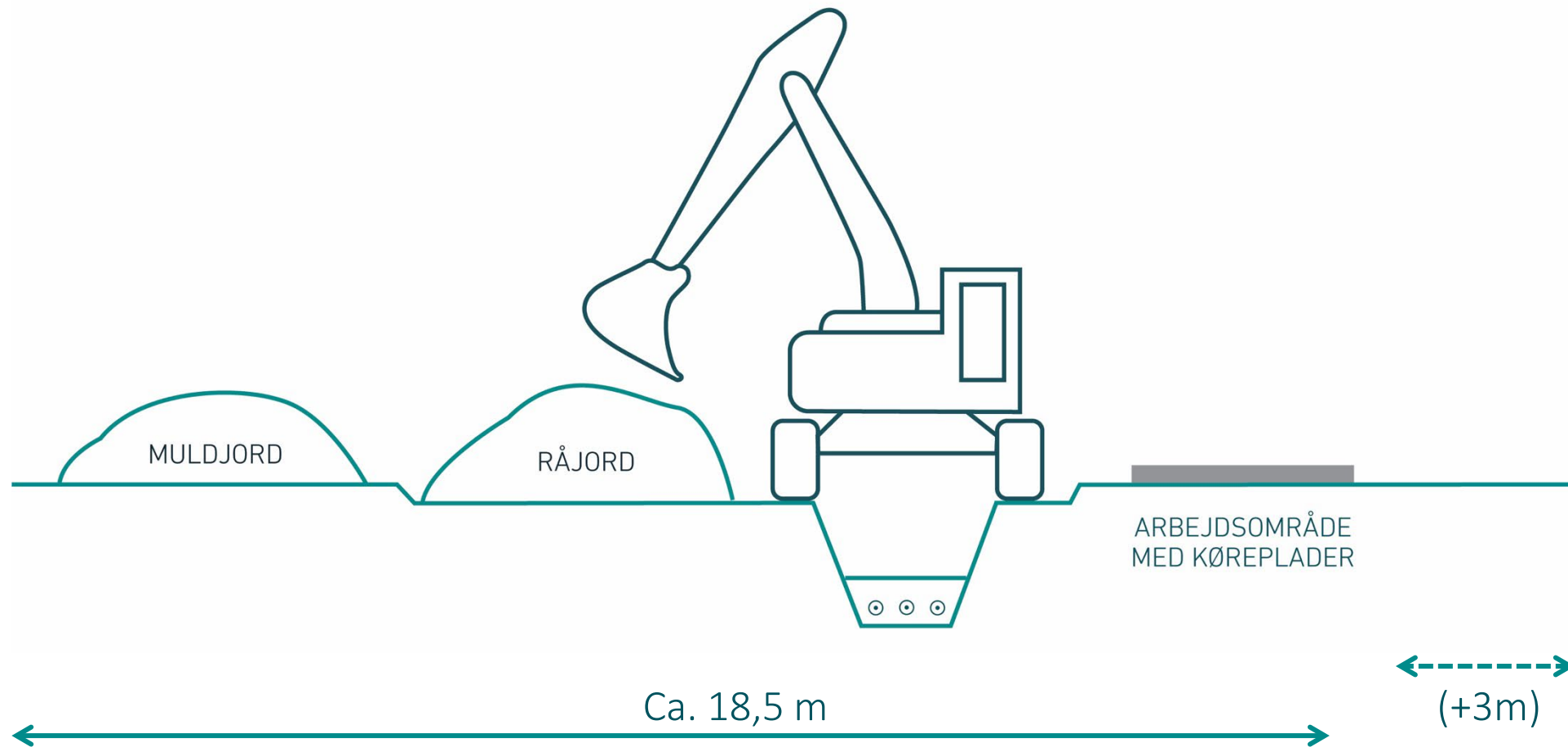
## FILM: GENNEMGANG AF ANLÆGSTEKNIK



# HENSYN TIL DRÆN



# ARBEJDSAREAL TIL KABELANLÆG





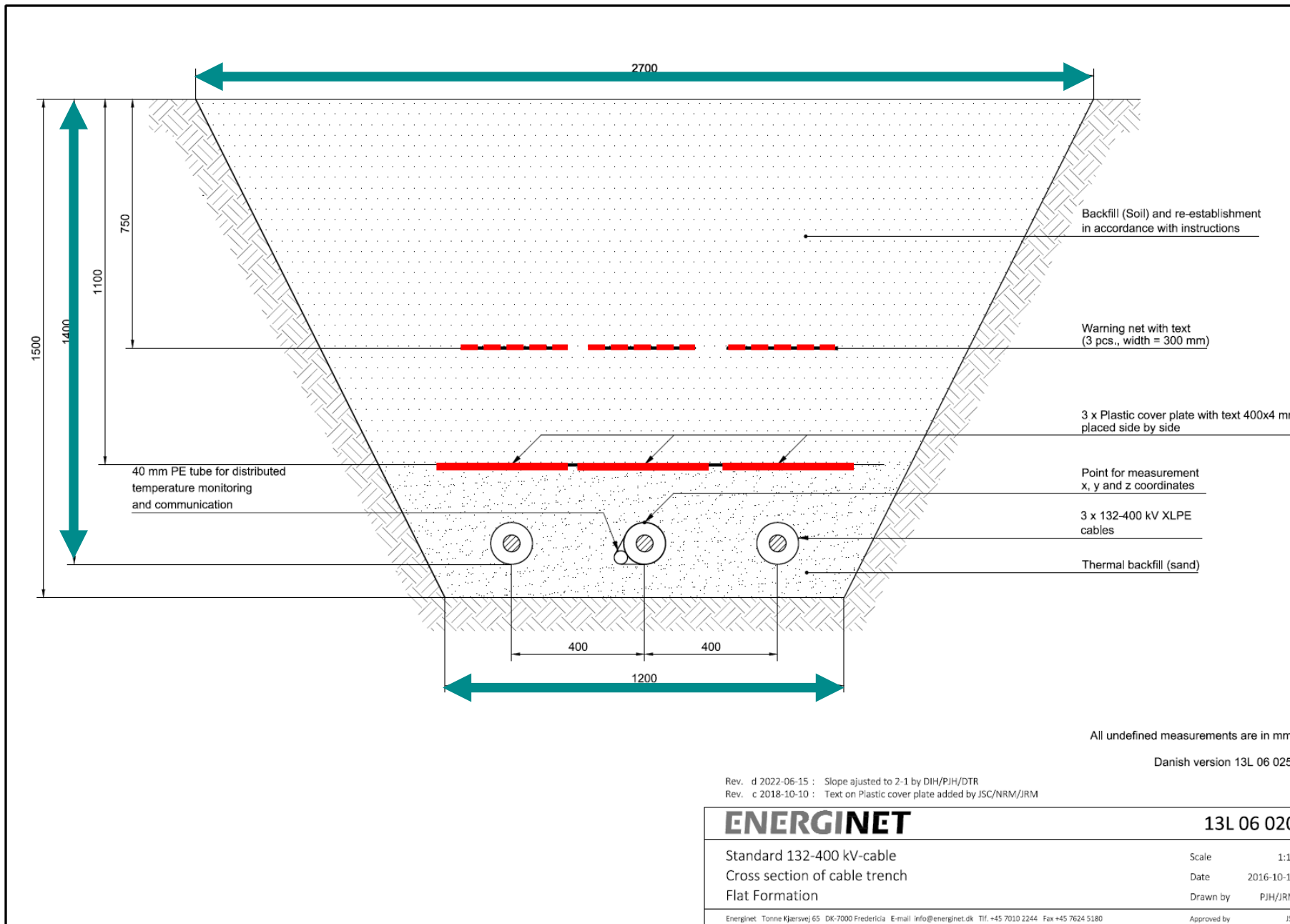
# TEKNISK DESIGN

Et 132 kV kabelsystem med 3 stk.  
2500mm<sup>2</sup>

1-leder aluminiums kabler

- Overføringsevne ca. 300 MW
- Behørig afstand til højspændingslinjer m.v
- Tracedimensioner





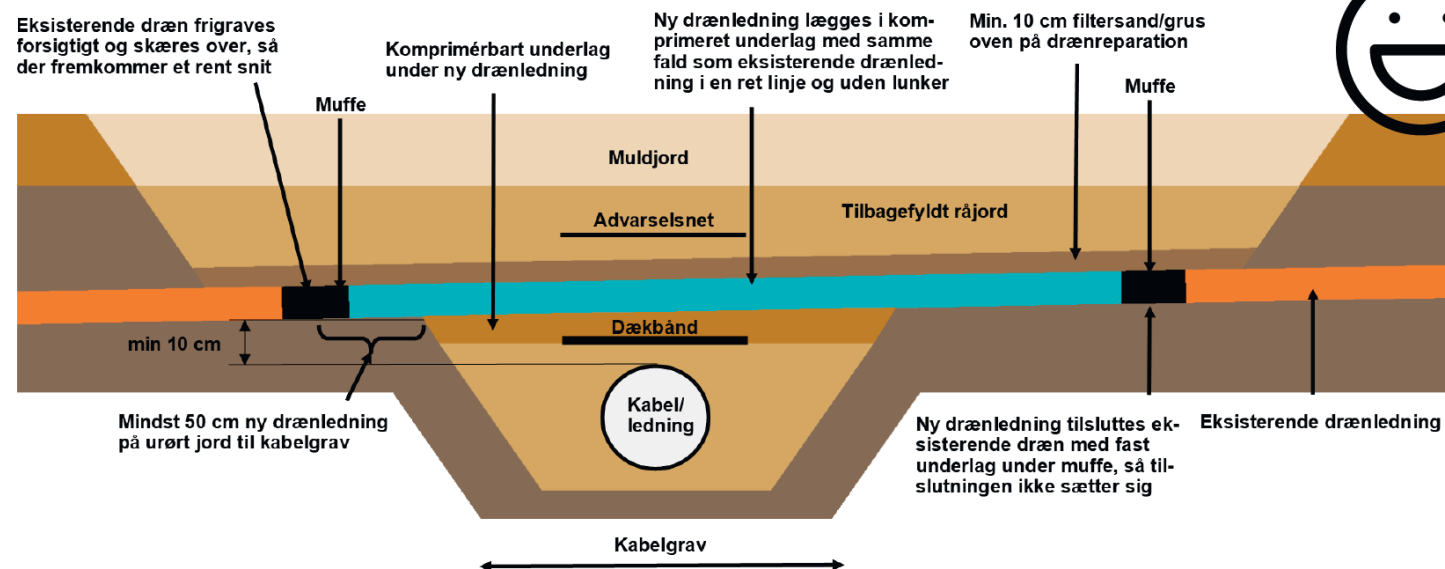
# OVERGRAVNING AF DRÆN

Kotekollision:  
Min. 10 cm  
under dræn –  
Trace uddybes

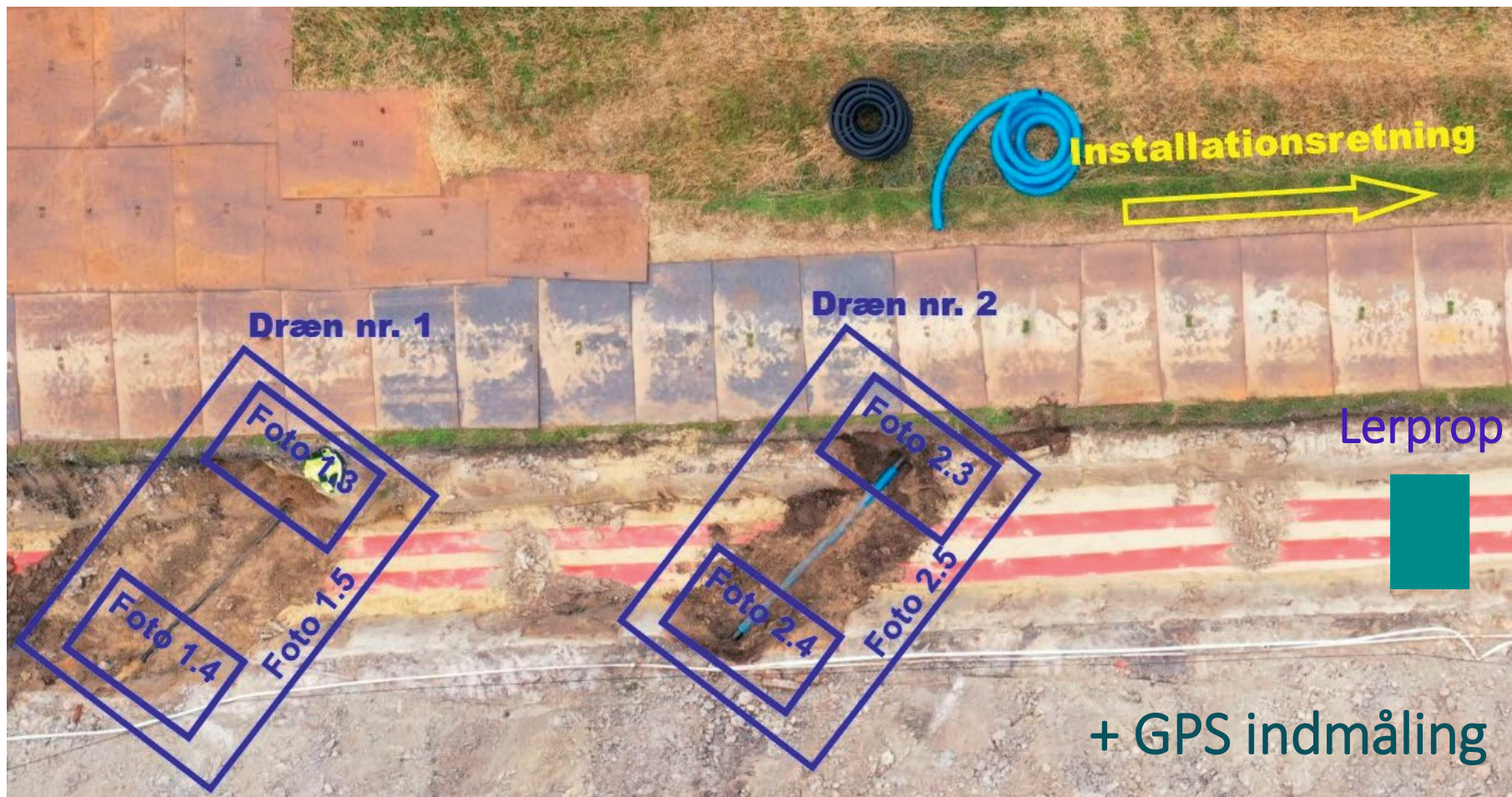


- Kotekollision
- Afmærkning
- Tilsanding
- Foto og indmåling

# REETABLERING AF DRÆN



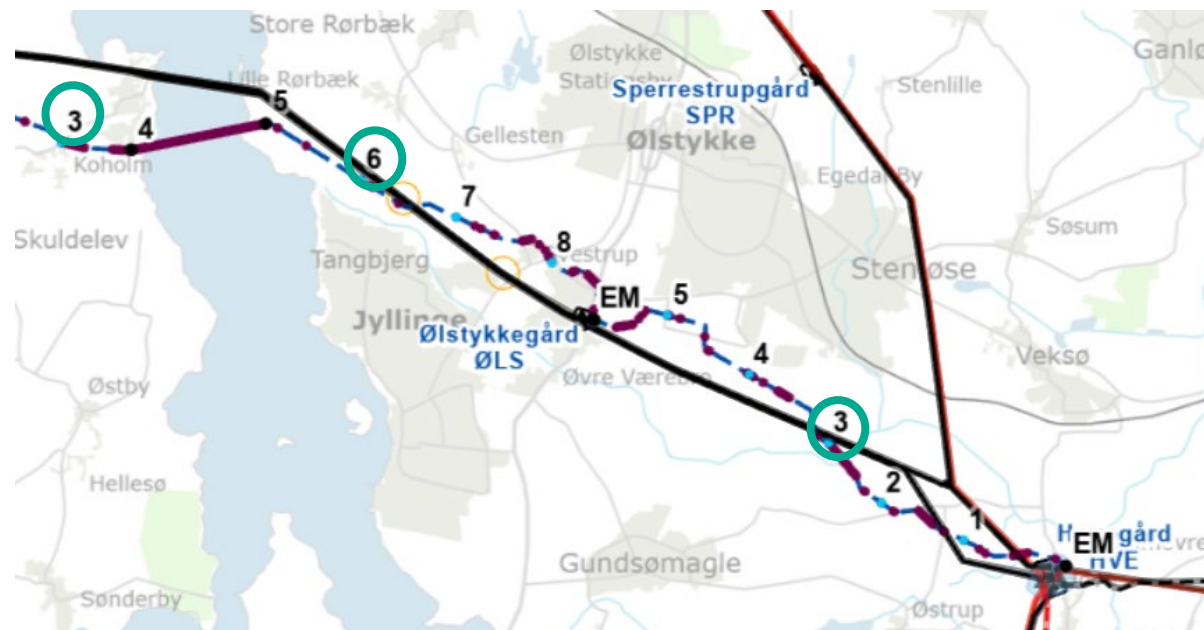
# DOKUMENTATION AF DRÆNSAMLINGEN





# VI UNDERBORER

# SYNLIGE LINKBOKSBRØNDE



Hver 3. muffe



# MUFFESAMLINGER

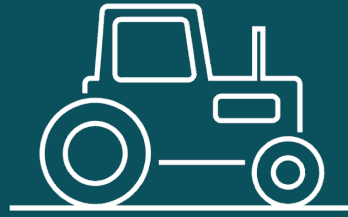


UNDSKYLD  
– VI KOMMER TIL AT  
GENERE!



## FAST TILSYN

- Til stede dagligt
- Kan altid kontaktes



## GENER I MARKDRIFTEN

Skriv mark-log/dagbog

- Selve traceen med opgravning og arbejdsareal
- Gene ved traceen – ekstra vendinger mv.
- Afskårne hjørner, umuligt at dyrke, adgang forhindret



## SKADE OG ERSTATNING

Strukturskade og afgrødeerstatning samt driftstab

- Landsaftalens takster
- Dokumenteret udbytte
- Maskintimer

An aerial photograph of a rural landscape featuring various agricultural fields. In the foreground, there are large, vibrant green fields, likely alfalfa or clover, and a large, dark brown, tilled field. A line of young evergreen trees runs diagonally across the middle ground. In the background, there are more fields, some with yellow flowers, and a small farmstead with several buildings. The sky is clear and blue.

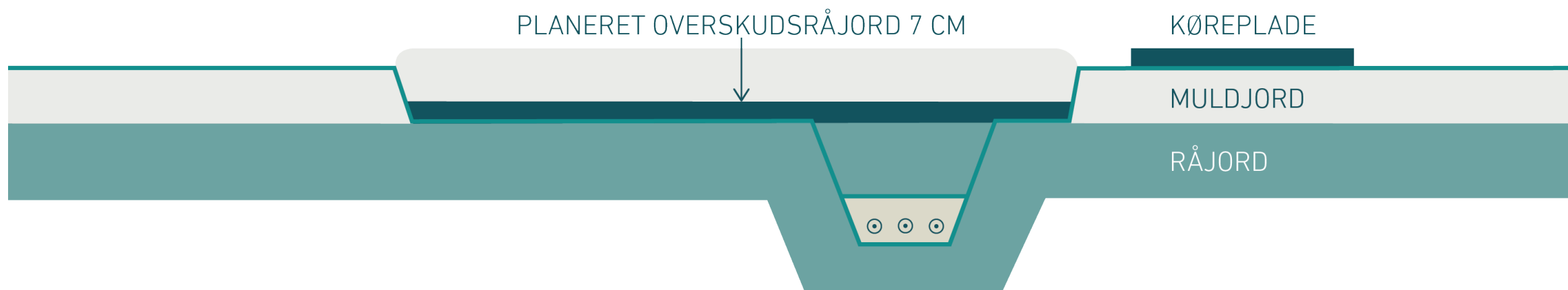
# TILBAGELEVERING TIL LODSEJERNE

- Bæreevne som før
- Overskuds råjord
- Stensamling



# OVERSKUDS RÅJORD UNDER MULDLAGET

# OVERSKUDS RÅJORD UNDER MULDLAGET



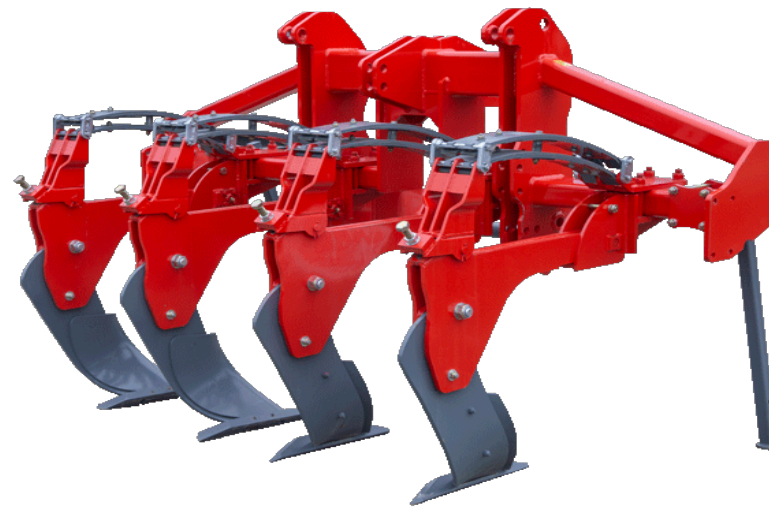
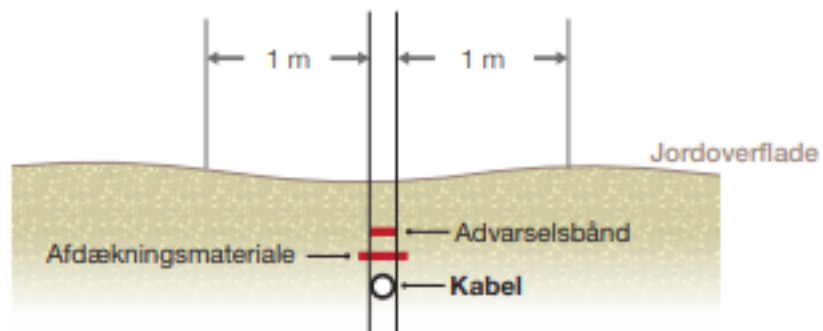
# BEGRÆNSNINGER BAGEFTER



# BEGRÆNSNINGER BAGEFTER

## Respektafstande for kabler

Over, under og ved siden af kablet: **1 meter**



↕ < 60cm





# KONTAKT ENERGINET

- 10 års mangeludbedring ved dræn
- Godtgør meromkostninger ved ny dræning
- Afsætter kabler mv.





# MASTER FORSVINDER

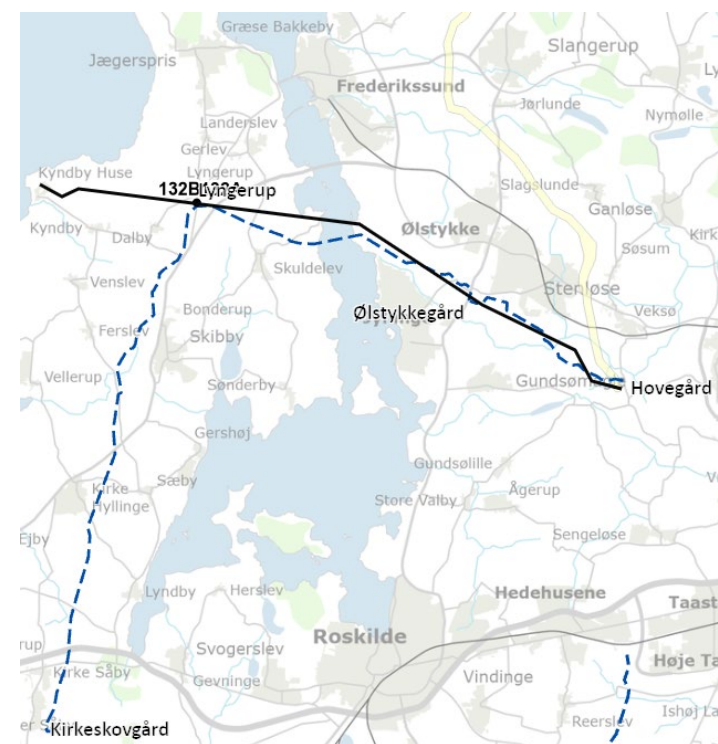
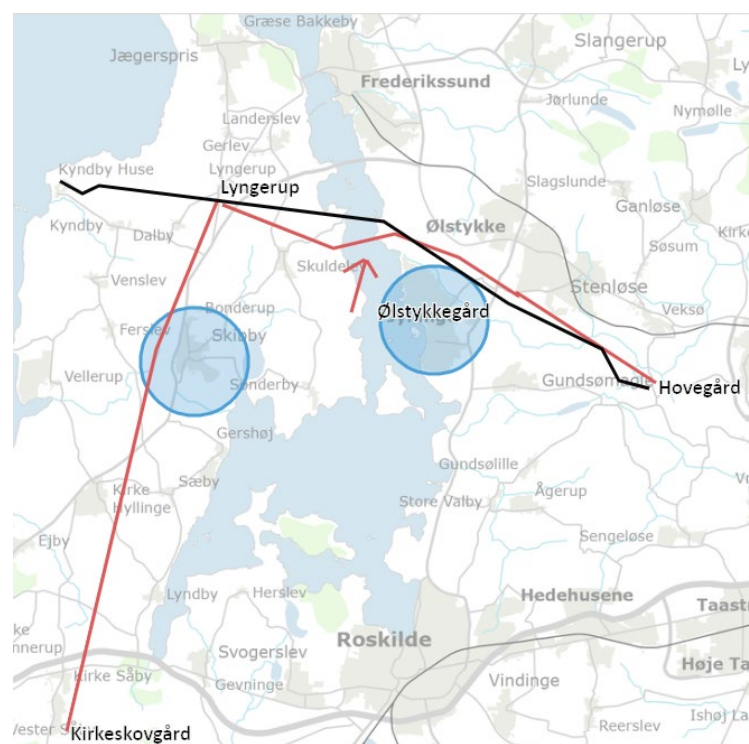
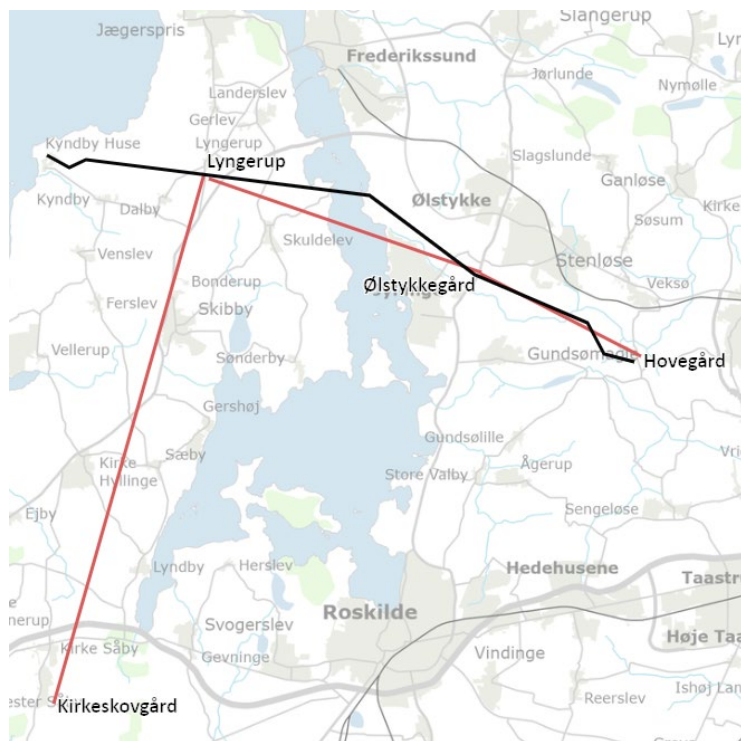
- Master og luftledninger skrottes
- Fundamenter fjernes



# MYNDIGHEDSPROCESSEN

Stine Lindstrøm, Miljøvurdering

# PLANLÆGNING AF EN LINJEFØRING



# Miljøemner

- Befolkning og sundhed
- Planlægning og erhverv
- Fredninger og skov
- Natura2000
- Bilag IV arter
- Biodiversitet
- Beskyttelseslinjer
- Andre infrastrukturanlæg
- Grundvand og overfladevand
- Råstoffer
- Jordforurening



# UNDERBORINGER

- Naturområder
- § 3 vandløb
- Beskyttede sten- og jorddiger
- Større veje
- Roskilde Fjord
  - Underboring på ca. 1,7 km.
  - Forundersøgelser lige om lidt



# MILJØ- VURDERING

Projektet skal miljøvurderes  
af Miljøstyrelsen

## 1. offentlighedsfase

Idéfase



Afgrænsning  
af miljø-  
konsekvens-  
rapport



Udarbejdelse  
af miljø-  
konsekvens-  
rapport



Miljø-  
konsekvens-  
rapport  
i høring



Tilladelse

## 2. offentlighedsfase

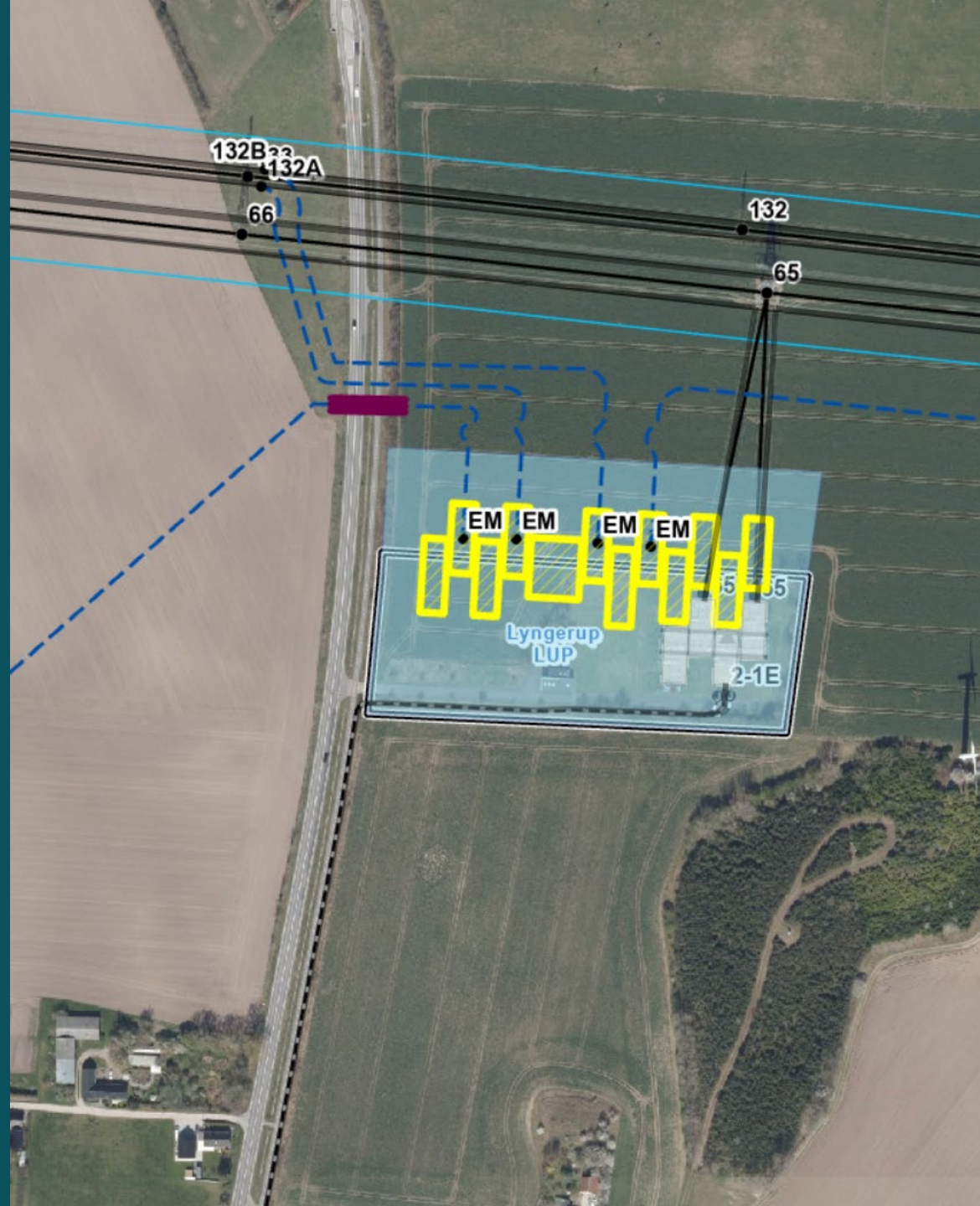


# ANSØGNINGEN OM MILJØVURDERING

- Projektbeskrivelse
- Forundersøgelser (geoteknik og arkæologi)
- Besigtigelser af natur og levesteder for beskyttede arter

# LYNGERUP HØJSPÆNDINGS- STATION

- Udvides med ny højspændingsstation mod nord
- Lokalplan og kommuneplantillæg
- Landzonetilladelse
- Høring af berørte lodsejere





# ØLSTYKKEGÅRD HØJSPÆNDINGS- STATION

- Arbejde med placering af højspændingsstationen foregår nu





# AFTALER MED LODSEJERE

Jesper Nielsen, Rettigheder

# ERHVERVELSE AF RETTIGHEDER

- Erhverve rettigheder til etablering og opretholdelse af anlægget
- På landet er grundlag for en aftale Landsaftale for "El- og fiberanlæg på landbrugsjord"
- På arealer, som ikke er landbrug, fastsættes erstatning ud fra en konkret vurdering



Foreløbig linjeføring	Opstart (præsentation for berørte lodsejere)
Rettigheds erhvervelse	1. lodsejermøde
	Justering af linjeføring
Miljøkonsekvensvurdering indsendes til Miljøstyrelsen	Partshøring
Miljøstyrelsen udsteder tilladelse	Miljøtilladelse modtages
Endelig linjeføring/aftaledokumenter	2. lodsejermøde
Anlægsarbejde og afleveringsforretning	Kontakt til tilsynsførende



# 1. LODSEJERMØDE

- Dialog om linjeføringen på ejendommen
- Lodsejermappe + kortmateriale udleveres

## JERES INPUT I DIALOGEN F.EKS.:

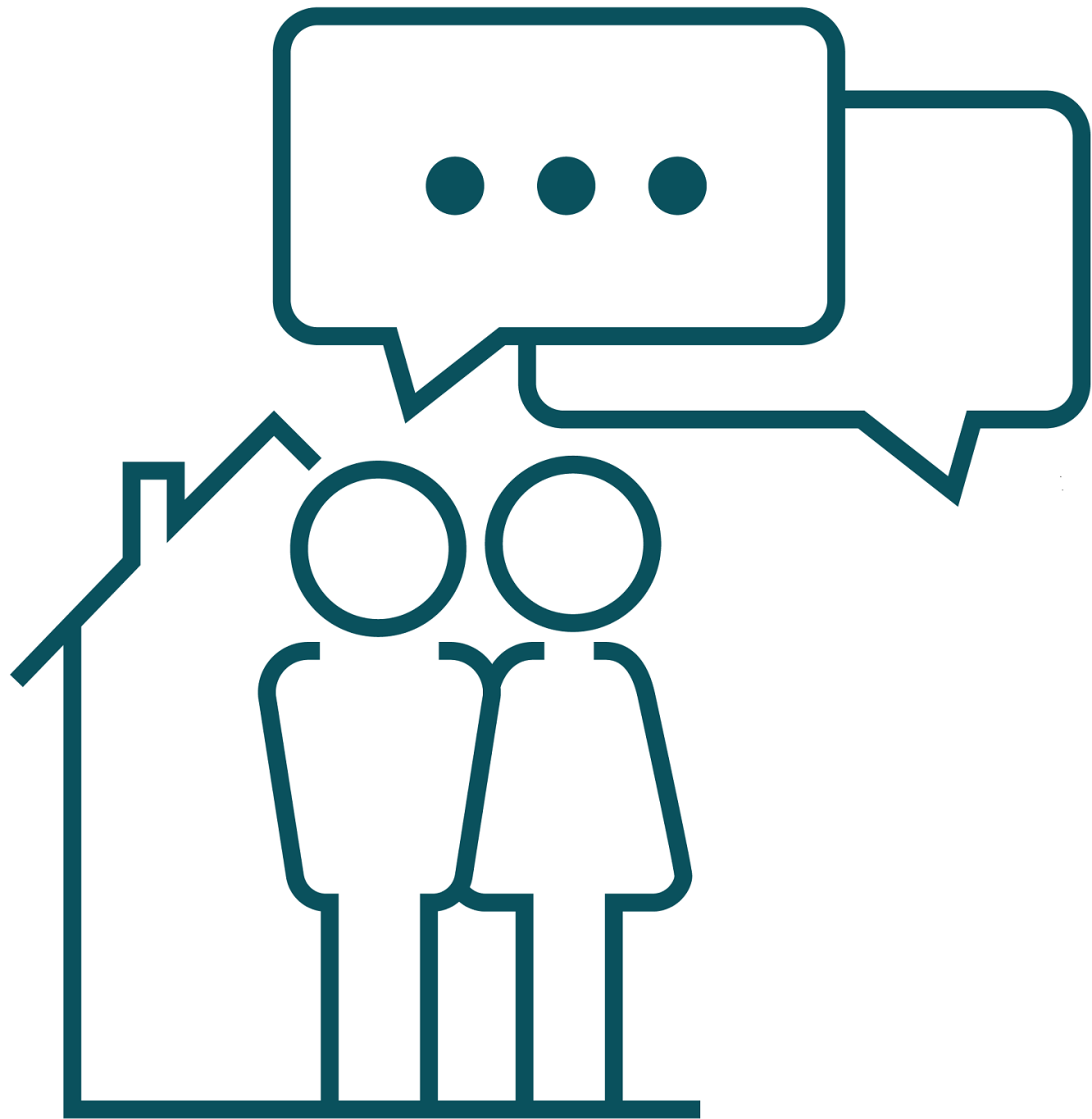
- Bygge- & udvidelsesplaner
- Større hoveddræn og andre ledninger
- Særlige boniteter
- Læbælter m.m.
- Adgangsveje og depotpladser

## DET VIDERE FORLØB

- Saglige forhold kan flytte linjeføring, herunder forhold på naboejendomme
- Eventuelt nyt møde

## 2. LODSEJER- MØDE

Præsentation af den endelige  
linjeføring og aftale om  
jordkabelanlæg



# AFTALEN INDGÅS

På ekspropriationslignende vilkår

# ERSTATNINGS- OPGØRELSE

Grundbeløb + kr. pr. løbende  
meter + kr. pr. m<sup>2</sup> servitutareal

# SERVITUT

Tinglyses for at beskytte  
jordkabelanlægget

# HVIS DER IKKE KAN OPNÅS ENIGHED

aftales det videre forløb:

- Evt. nyt møde
- Voldgift
- Ekspropriation



# TINGLYSNING AF SERVITUT

Kablet har fuld tilstedeværelsesret – dvs. at det ikke ligger som gæst.

Servitutareal - 7 meters bredde omkring kablerne (dog større ved underboringer).



Jorden kan frit benyttes som landbrugsjord. Ingen grubning dybere end 60 cm under terræn

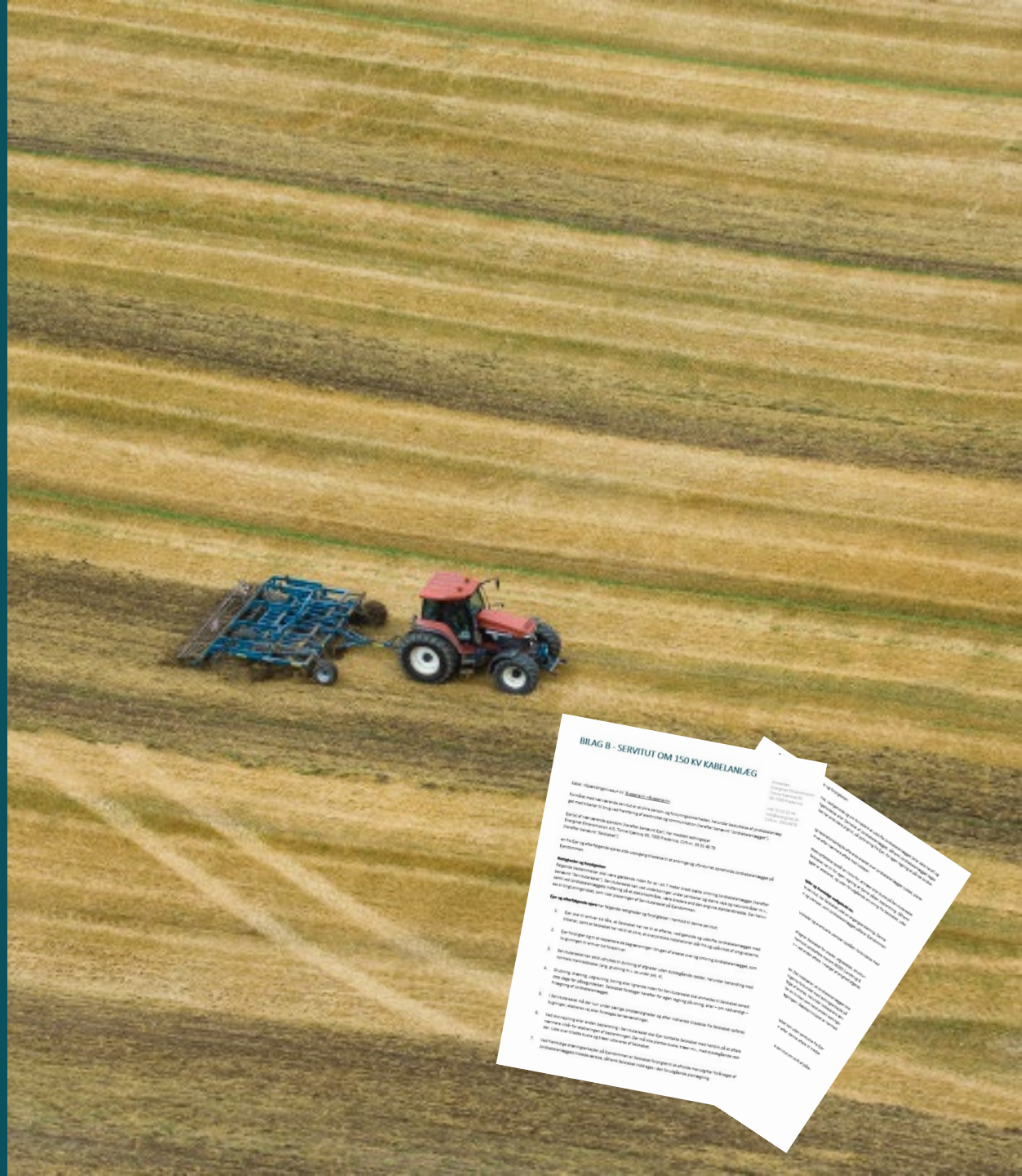


Ingen bygninger eller andre faste anlæg.  
Ingen træer og buske med dybtgående rødder



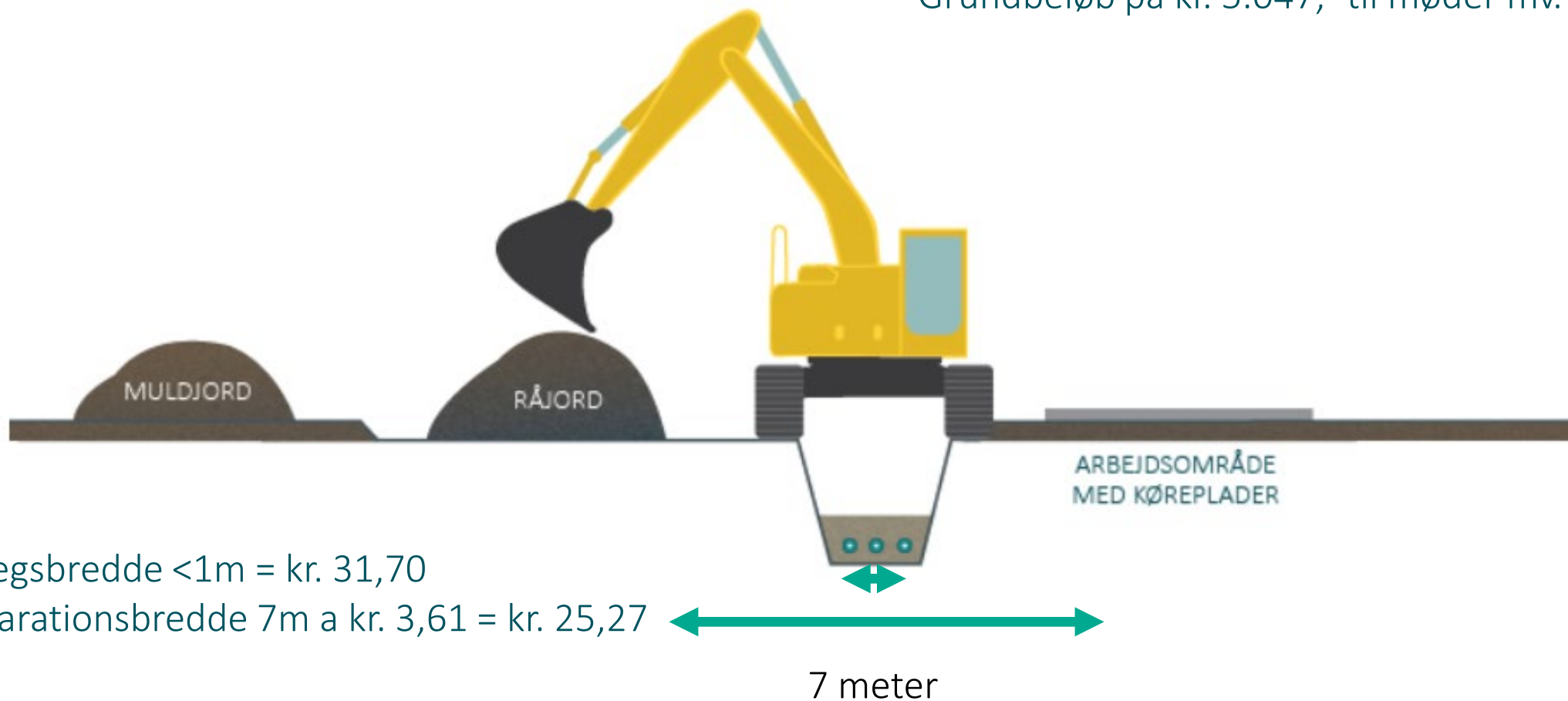
Ingen boring, udgravning eller terrænregulering.

Der kan dispenseres fra servitutten.

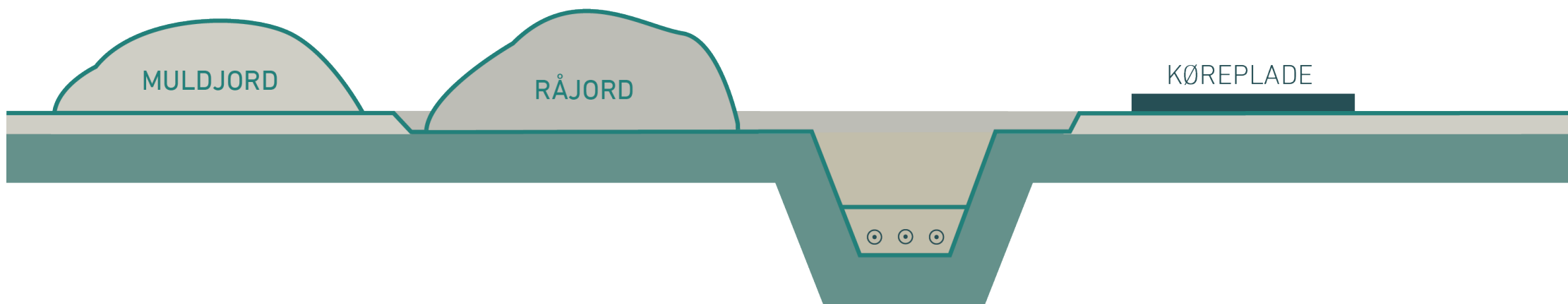


# ANBRINGELSESERSTATNING

Grundbeløb på kr. 5.047,- til møder mv.



# STRUKTURSKADEERSTATNING



Let strukturskade:

9,3m a kr. 0,48 pr m<sup>2</sup>

kr. 9,78 pr m

Middelsvær strukturskade:

6,5m a kr. 2,32 pr m<sup>2</sup>

kr. 15,08 pr m

Svær strukturskade:

2,7m a kr. 4,19 pr m<sup>2</sup>

kr. 11,31 pr m

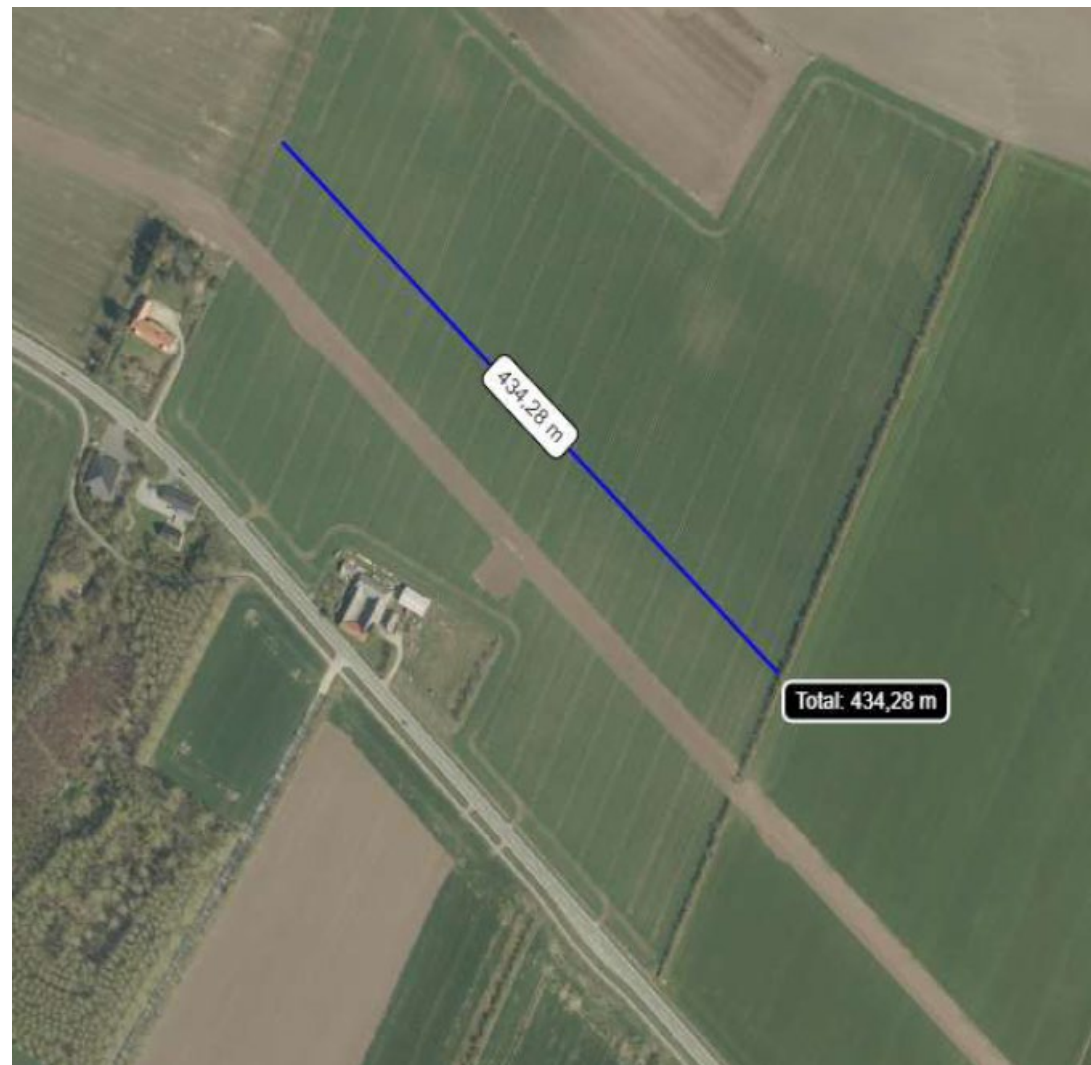
kr. 36,17 pr m

# OPGØRELSE EFTER ANLÆGSARBEJDE

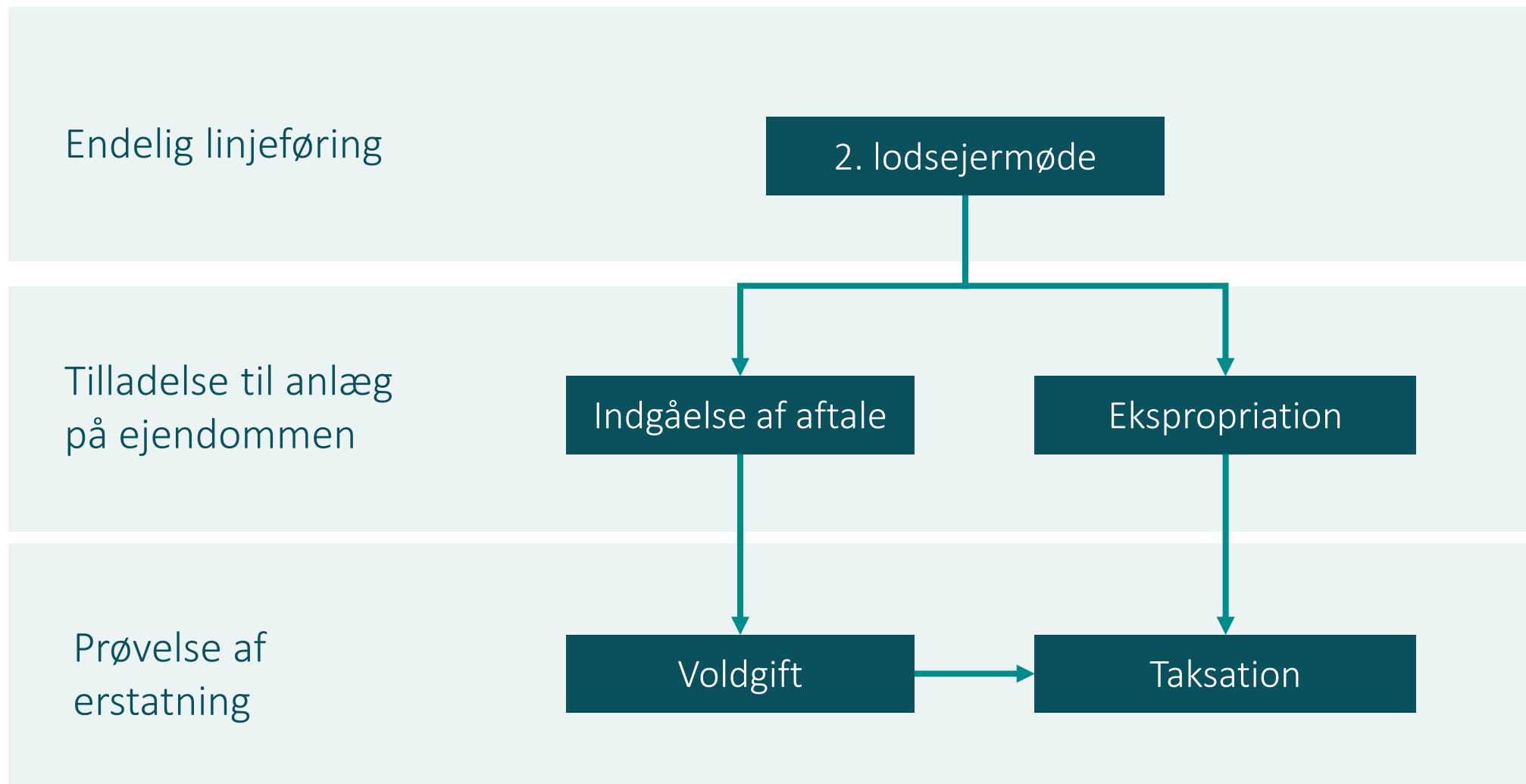
- Afgrøde
- Strukturskade
  - Mindre afgrødeudbytte i op til ca. 4-5 år
  - Kan tages op inden år 10 efter anlæg
- Beplantning herunder fx læhegn
- Driftsmæssige ulemper under anlægsarbejdet



FØR GERNE  
LOGBOG/DAGBOG  
OVER DEN EKSTRATID,  
DU BRUGER I MARKEN  
PGA. PROJEKTET



# RETTIGHEDSERHVERVELSEN



SPØRGSMAÅL





DIALOG VED BORDE