



MILJØVURDERING AF PLANFORSLAG FOR ENERGIØ NORDSØEN

Hvad er en miljøvurdering af en plan?

- Indvirkningen på miljøet
- Miljøvurderingsloven
- En plan – ikke et projekt
- Arealreservationer i Danmark

- Bliver udarbejdet på baggrund af en afgrænsningsudtalelse



OM AFGRÆNSNINGSUDTALELSEN

FORMÅL

Afgrænse de væsentlige forhold

Fastlægge omfang og detaljegrad

RESULTAT

Beslutninger på et oplyst grundlag

Vurdere en plans miljømæssige påvirkninger

Træffe beslutning om evt. overvågning af miljøpåvirkninger

ENDELIGE UDTALELSE

På baggrund af udkastet
Indkomne høringssvar

MILJØRAPPORT FOR PLANEN

Indhold

- Afgrænsning af miljørapporten
- Beskrivelse af planen for Energiø Nordsøen
- Alternativer
- Miljøstatus, eksisterende miljøforhold samt referencescenariet
- Miljøbeskyttelsesmål
- Indvirkninger på miljøet – generel metode
- **Indvirkninger på miljøet fra anlæg på land**
- **Indvirkninger på miljøet fra anlæg på havet**
- Manglende viden og usikkerheder
- Afværgeforanstaltninger og overvågning
- Metodebeskrivelse
- Ikke-teknisk resumé

ANLÆG PÅ LAND

Biologisk mangfoldighed (Natura 2000, Bilag IV arter, øvrig flora og fauna)

Befolkningen og menneskers sundhed (støj og støv, magnetfelter, rekreative interesser)

Jordbund og jordarealer

Vand

Luft og klimatiske faktorer

Materielle goder

Landskab og visuelle forhold

Kulturarv, herunder kirker og deres omgivelser, samt arkitektonisk og arkæologisk arv



UDVALGTE EMNER PÅ LAND

BIOLOGISK MANGFOLDIGHED

Natura 2000

Bilag IV arter

Øvrig flora og fauna

BEFOLKNINGEN OG MENNESKERS SUNDHED

Støj og støv

Magnetfelter

Rekreative interesser

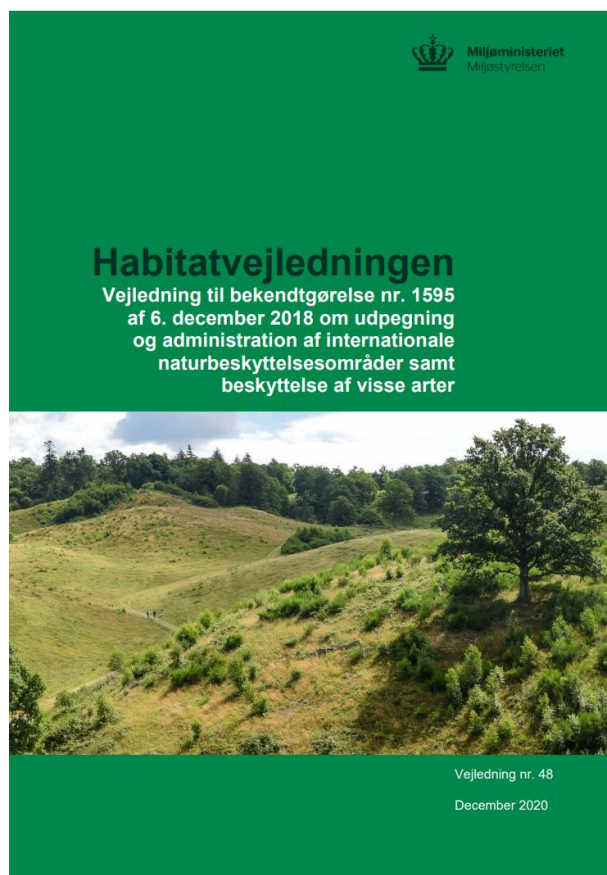
LANDSKAB OG VISUELLE FORHOLD

Landskabskarakterer

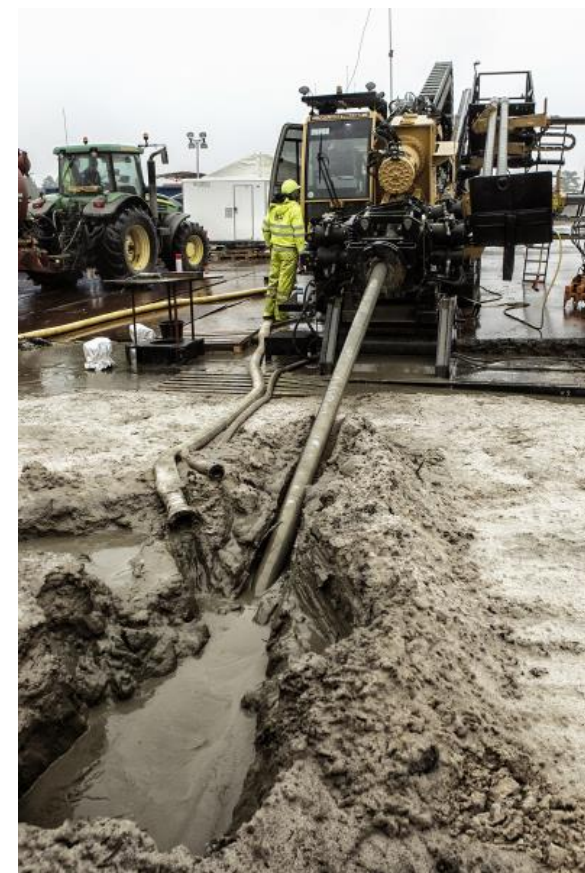
Landskabelige hensyn

Visuelle forhold i og
omkring stationsområder

BIOLOGISK MANGFOLDIGHED



SÆRLIG FOKUS PÅ
Natura 2000
Bilag IV arter
Øvrig flora og fauna



BEFOLKNINGEN OG MENSKEKERS SUNDHED

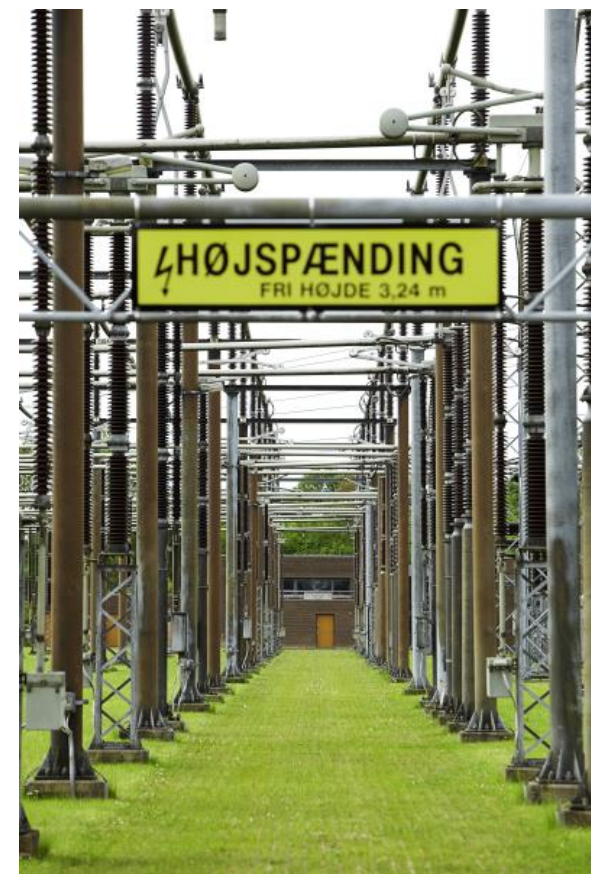


SÆRLIG FOKUS PÅ

Støj og støv

Magnetfelter

Rekreative interesser



LANDSKAB OG VISUELLE FORHOLD

SÆRLIG FOKUS PÅ

Landskabskarakterer

Landskabelige hensyn

Visuelle forhold i og omkring stationsområder



ANLÆG PÅ HAV

Biologisk mangfoldighed (Natura 2000, Bilag IV arter, øvrig marin flora og fauna, fugle (som ikke er på Natura 2000-udpegningsgrundlaget), terrestrisk flora og fauna)

Befolkningen og menneskers sundhed (flysikkerhed, sejladsforhold og sejladssikkerhed, støj (luftbåren))

Havbund og topografi

Hydrografi, kystmorfologi og vandkvalitet

Luft og klimatiske faktorer

Materielle goder, inkl. marin infrastruktur (Radiokæder og radar, Råstoffer og råstofindvinding, Fiskeri)

Landskab og visuel påvirkning

Marin arkæologi



UDVALGTE EMNER PÅ HAVET

BIOLOGISK MANGFOLDIGHED

Natura 2000

Bilag IV arter

Øvrig marin flora og fauna

Fugle (som ikke er på
Natura 2000-
udpegningsgrundlaget)

Terrestrisk flora og fauna

HAVBUND OG HYDROGRAFI

Havbund og topografi

Hydrografi, kystmorfologi
og vandkvalitet

MATERIELLE GODER

Marin infrastruktur

Radiokæder og radar,

Råstoffer og
råstofindvinding

Fiskeri

BIOLOGISK MANGFOLDIGHED

HAVPATTEDYR



Kilde: www.depons.eu

SÆRLIG FOKUS PÅ

Natura 2000

Bilag IV arter

Øvrig marin flora og fauna

Fugle (som ikke er på
Natura 2000-
udpegningsgrundlag)

Terrestrisk flora og fauna

FUGLE



Foto: Foto: Daniel Bergmann

Kilde: <https://dce2.au.dk/pub/TR158.pdf>

HAVBUND OG HYDROGRAFI

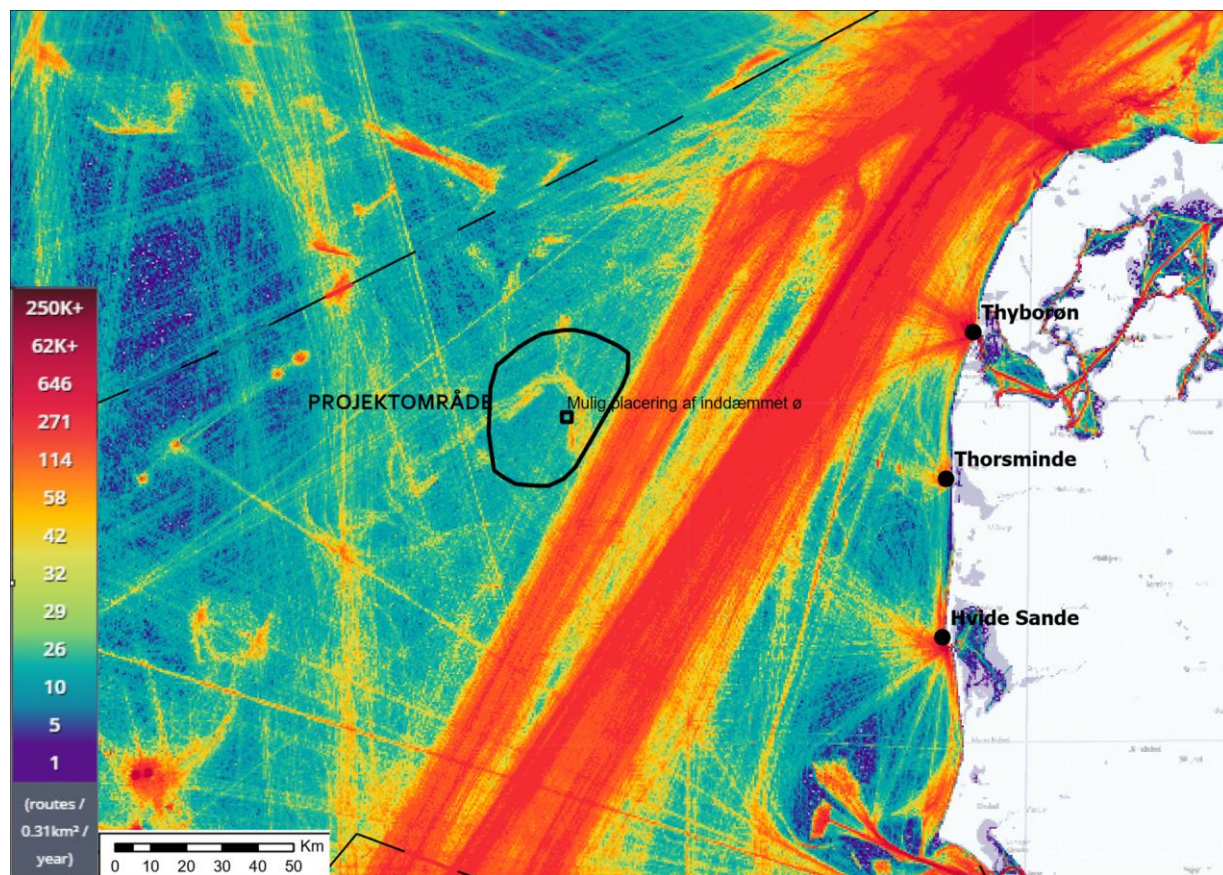


SÆRLIG FOKUS PÅ

Havbund og topografi
Hydrografi, kystmorfologi
og vandkvalitet



MATERIELLE GODER



SÆRLIG FOKUS PÅ

Marin infrastruktur
Radiokæder og radar
Råstoffer og
råstofindvinding
Fiskeri

NÆSTE SKRIDT

Frist for afgivelse af
høringssvar 27 september
2021

Alle kommentarer m.m.
skal indsendes skriftligt

Udkast til Plan og
Miljørapport i høring i
2022

