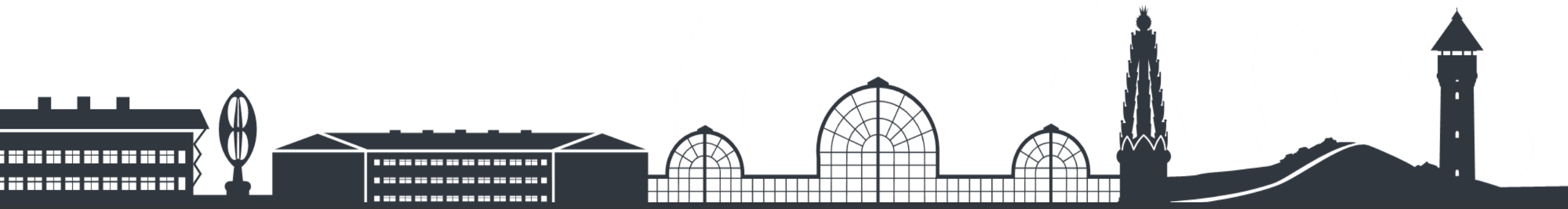




Velkommen til Borgermøde om transformator- station ved Solhøj

- 19.00-19.15** Velkomst ved Høje Taastrups fungerende borgmester, Kurt Scheelsbeck
- 19-15.19.45** Energinet om Solhøj station, Marian Kaagh
- 19.45-20.15** Spørgsmål fra salen
- 20.15-20.55** Spørgsmål og gennemgang ved bordene
- 20-55-21.00** Tak for i aften





DIALOGMØDE SOLHØJ STATION

7. November 2022

Marian Kaagh, vicedirektør i Energinet



VI ARBEJDER FOR DANMARK

Vi er ejet af Klima-, Energi- og Forsyningsministeriet.

Vi skal varetage Danmarks samlede interesser.

Vi er ca. 1.700 medarbejdere fordelt på 11 lokationer - med hovedsæde i Fredericia.

ENERGIENS TRANSPORTVEJE



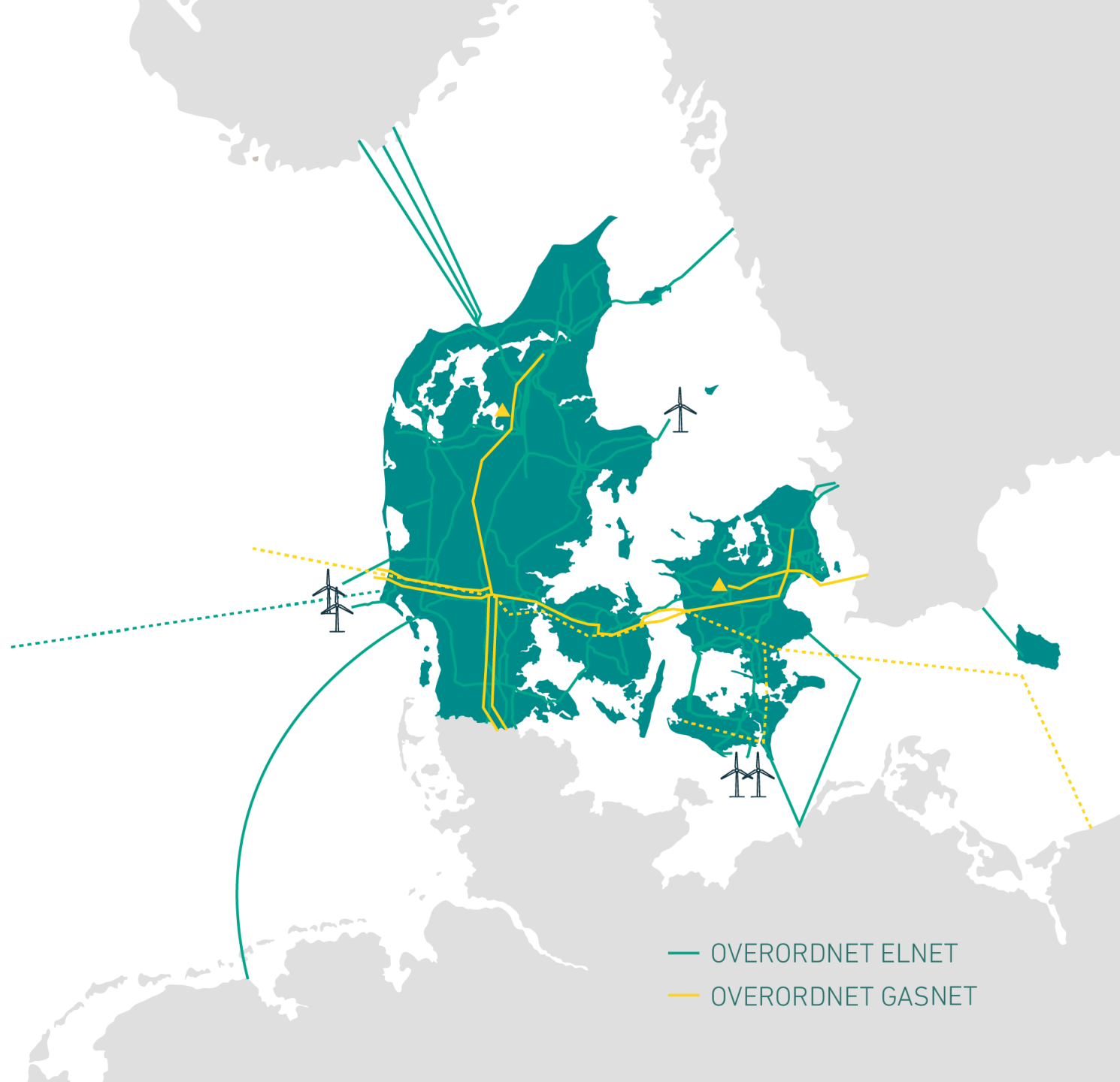
6000

Antal km elnet
Stationer: 66



925

Antal km gasnet
M/R stationer: 43



2 ENERGILØER I DK

Nordsøen:

3 GW havvind omkring 2030 og senere mindst 10 GW.

Østersøen, Bornholm:

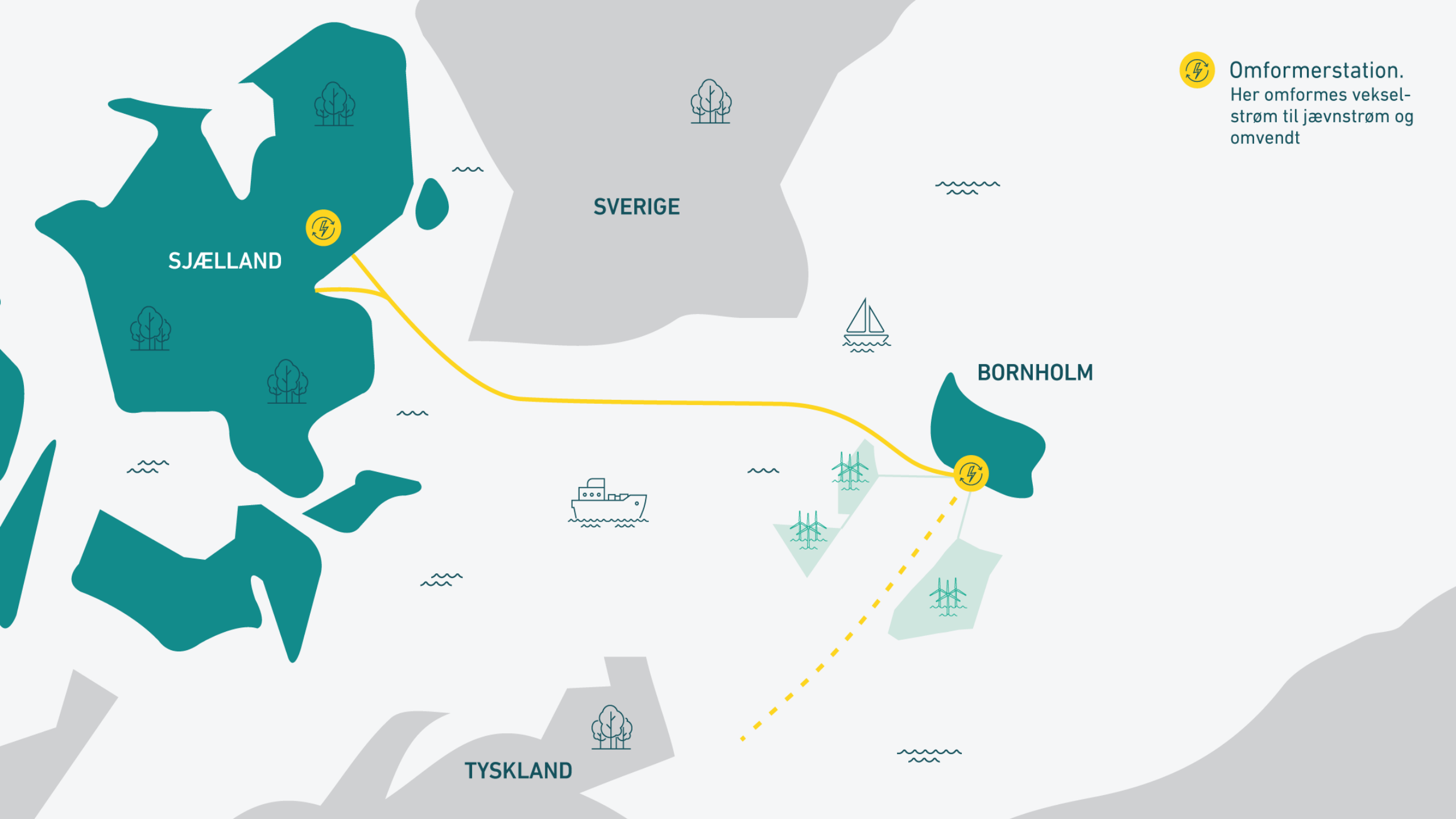
3 GW havvind i 2030.

-  NYE VINDMØLLERPARKER
-  ENERGIØ
-  MULIG ILANDFØRING



NL, BE, DE

DE



Omformerstation.
Her omformes vekselstrøm til jævnstrøm og omvendt

SJÆLLAND

SVERIGE

BORNHOLM

TYSKLAND



HAVVINDMØLLER KAN IKKE STÅ ALENE

Både på Bornholm og på Sjælland skal der være omformeranlæg, der kan omforme strøm fra jævnstrøm til vekselstrøm,

PLACERING AF STATIONEN

Tre mulige lokaliteter til stationsplaceringer på Sjælland:

- Hove
- Avedøre
- Solhøj

4 grundkriterier for screening af placering:

- Arealbehov (50-60 ha.)
- Natur- og miljøforhold
- Tekniske løsninger
- Økonomi

Energinet har vurderet, at Solhøj er det bedste område for tilslutning af Energiø Bornholm.



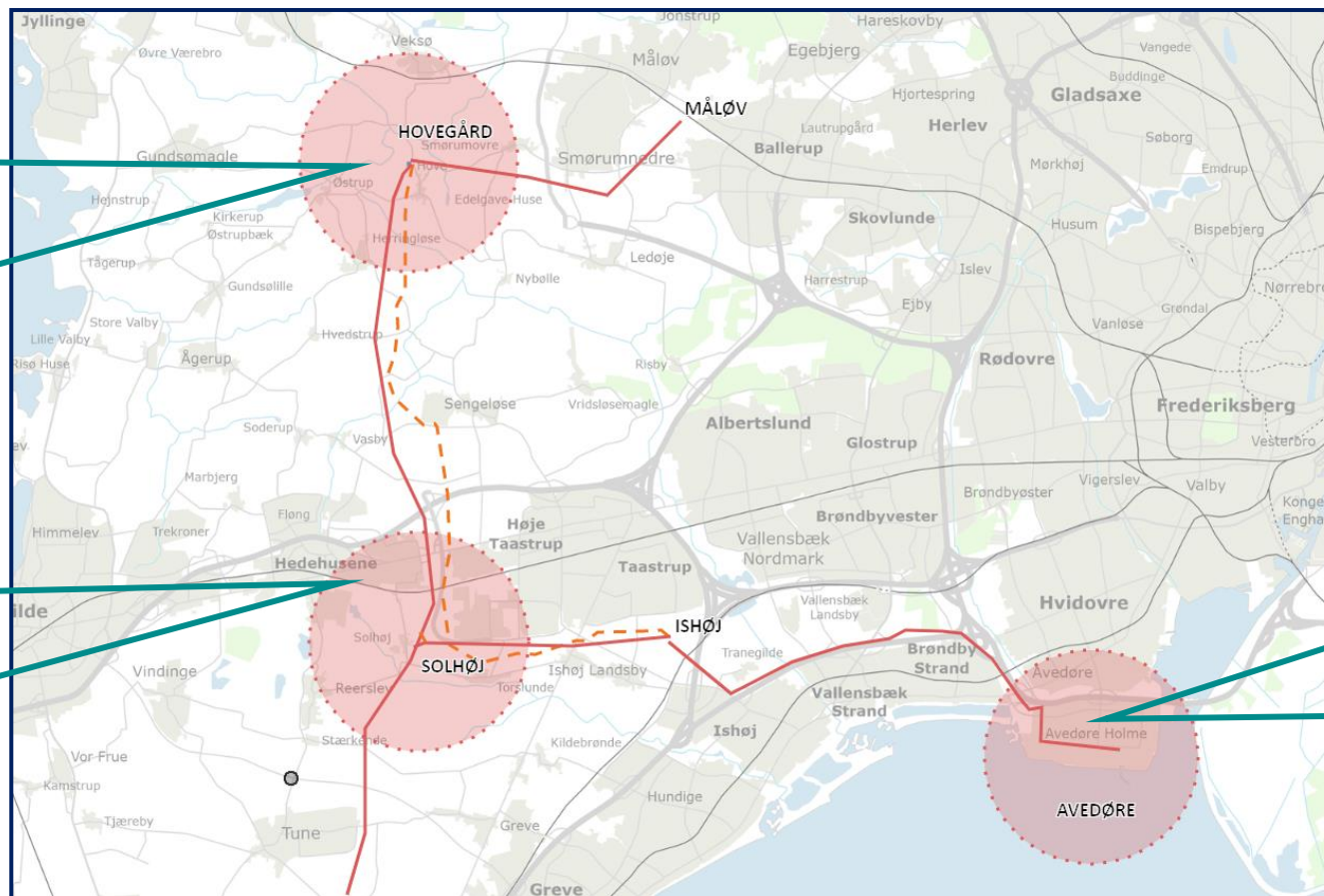
SCREENING AF STATIONS PLACERING PÅ SJÆLLAND

Eksisterende station kan ikke udvides yderligere.

En station i nærområdet til Hovegård, vil medføre behov for ny 400 kV mellem Hovegård og Solhøj, samt netforstærkninger.

Kort afstand til vigtigt forsyningsknudepunkt (400 kV).

Få beboelser indenfor området.



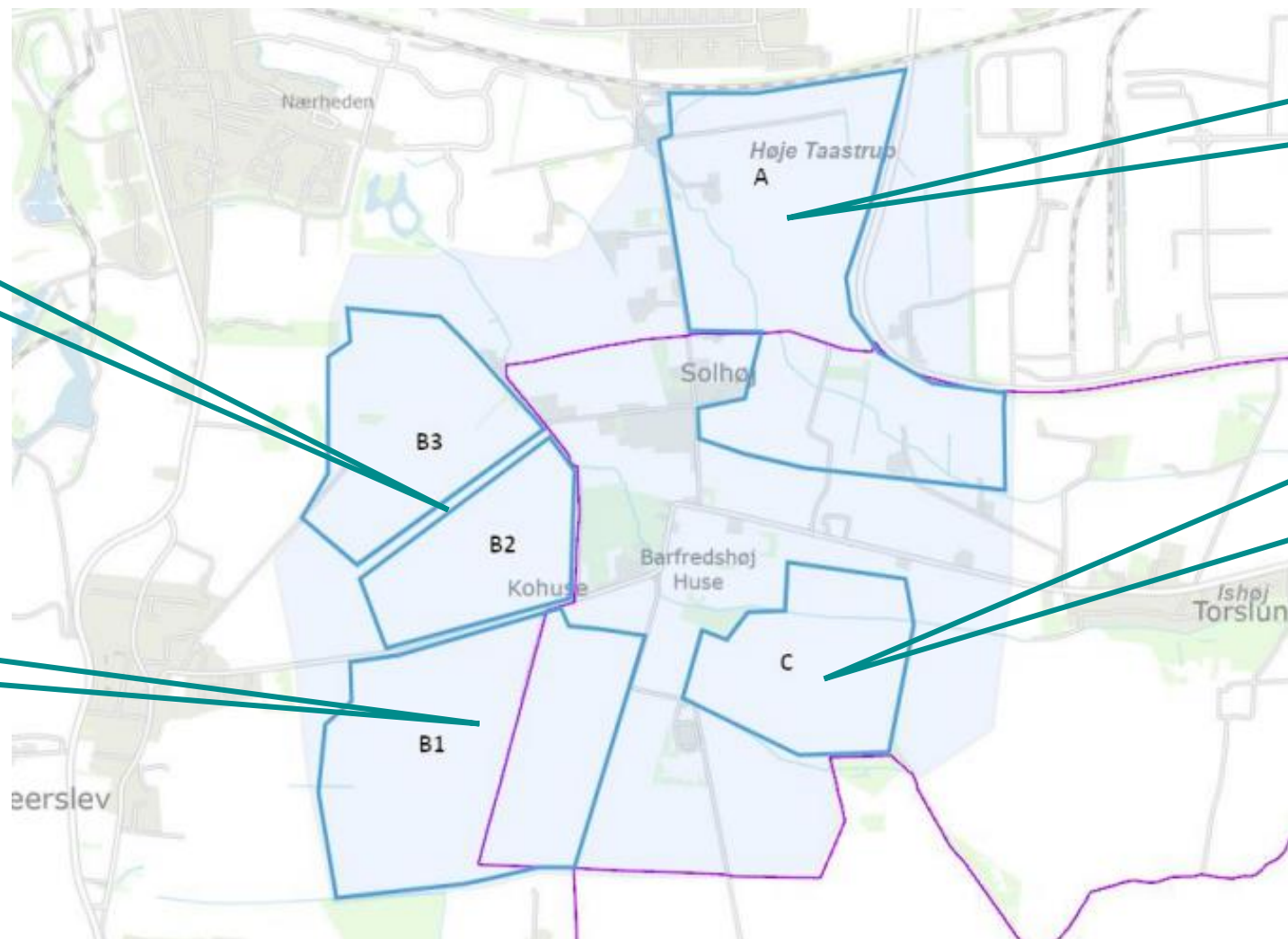
Areal er utilstrækkelig, og har tillige usikre jordbundsforhold.

Stort byudviklingsprojekt (Holmene ved Avedøre)

Behov for netforstærkninger mellem Avedøre og Ishøj

STATION SOLHØJ – FLERE UDFALDSRUM

4 mulige placeringer for station ved Solhøj, der har hver deres udfordringer



- Et beskyttet dige

- Fredskov

- Jernbane + omfattet af transportkorridoren (Ring 5)
- Kommunalt ønske om etablering af nyt Rehabiliteringscenter

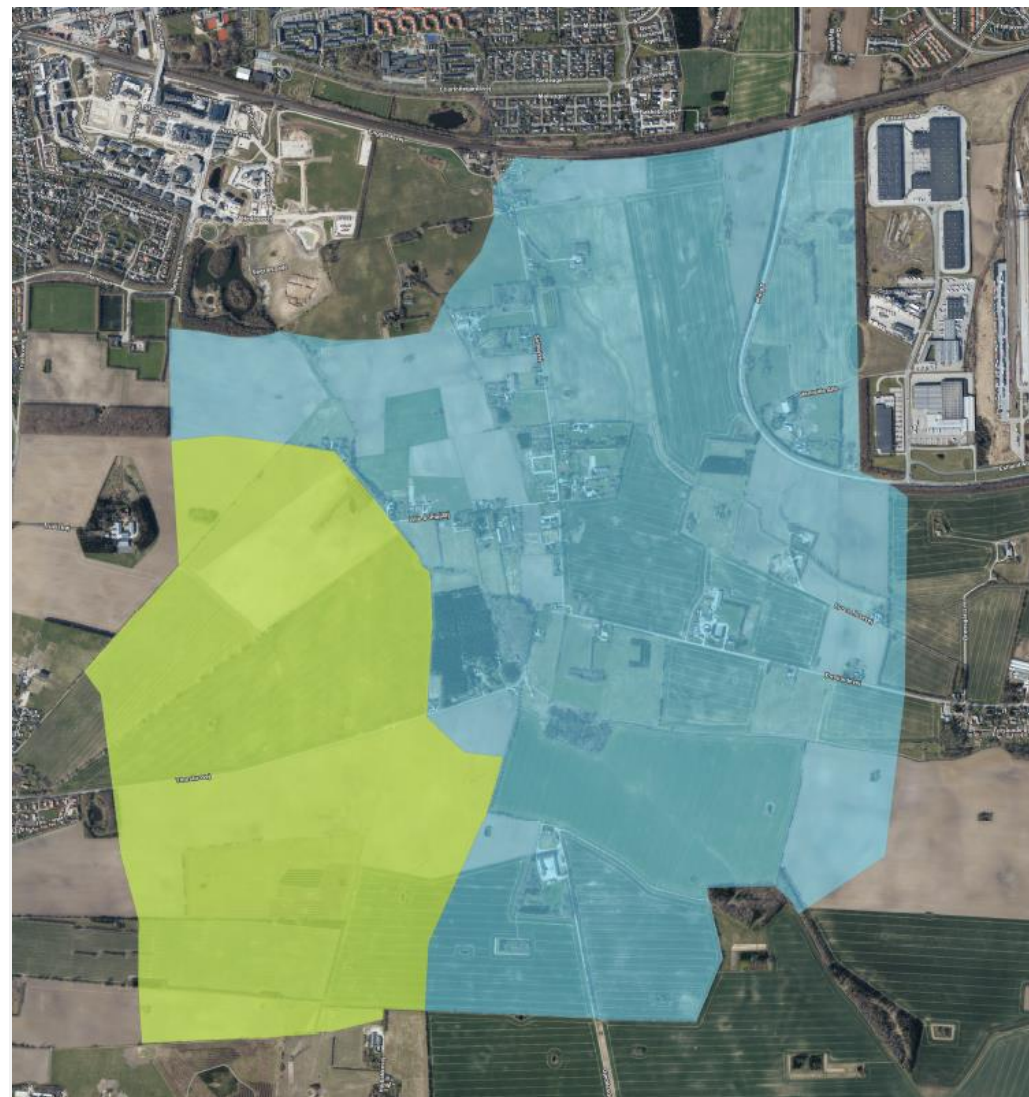
- Areal er for småt til en god landskabelig indpasning af station
- Gasledninger
- Nærliggende landskabsfredning

Hele området omkring Solhøj udgør indvindingsopland for grundvandsinteresser

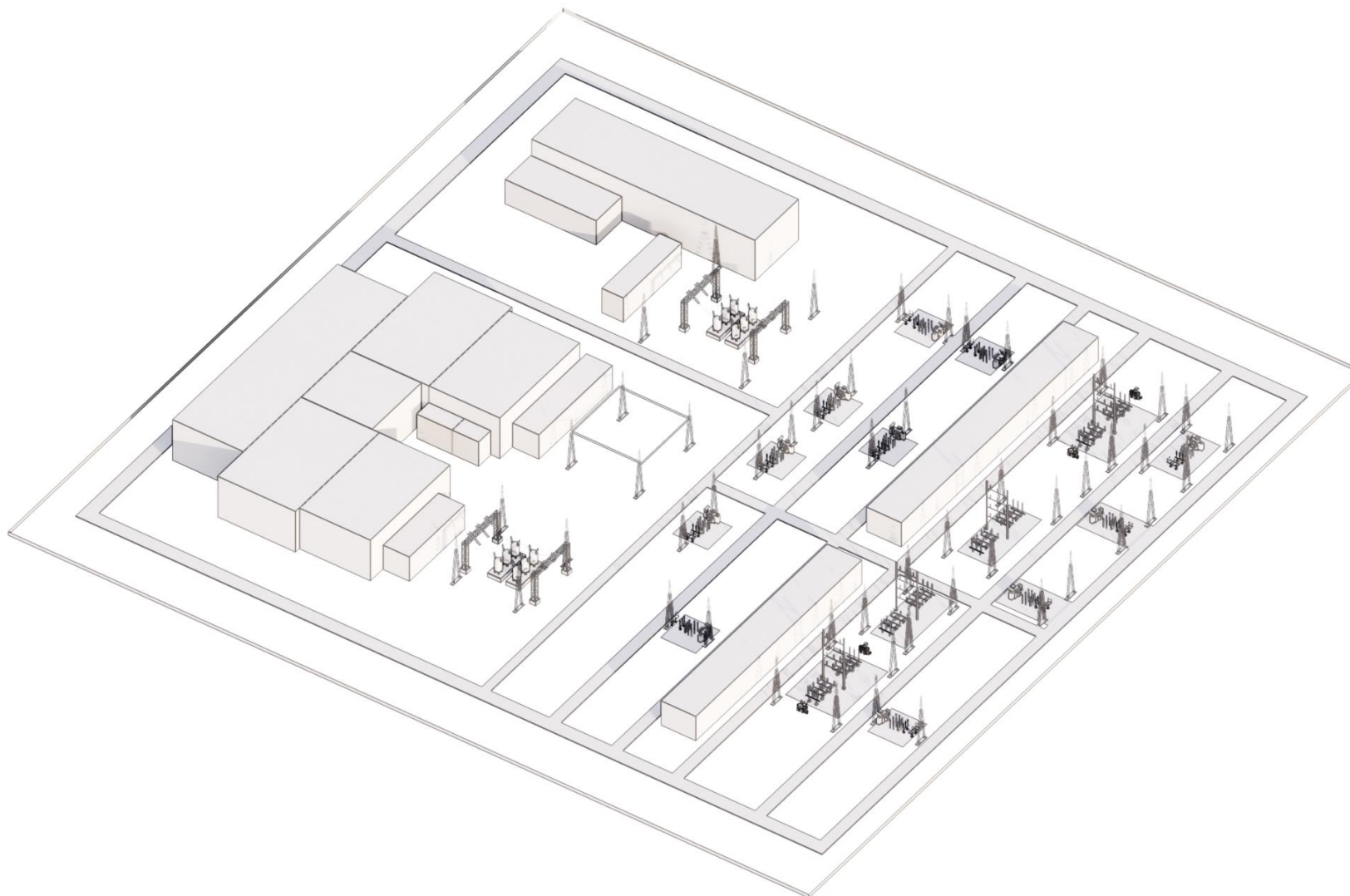
PLACERING AF STATION SOLHØJ

Argumenter for Indsnævring af Bruttoområde

- Arealerne er tilstrækkelig store, således der kan gennemføres en god landskabelig indpasning.
- Der er ingen beboelser indenfor området.

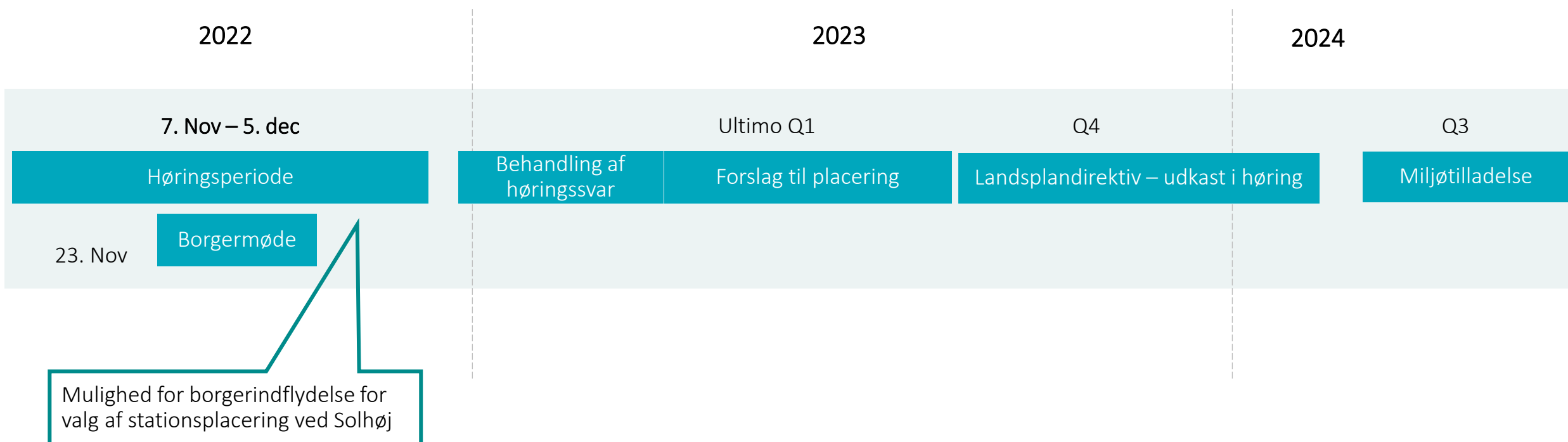


EKSEMPEL - STATIONSBYGNING





PROCES FOR ENDELIGT VALG AF STATIONSPLACERING



MULIGHED FOR INDFLYDELSE

Hvordan kan du som borger få indflydelse på projektet

Miljøkonsekvensvurdering (VVM) for det konkrete projekt (stationsanlæg og kabler)

- 1.offentlighedsfase (7. november til 5. december 2022) - Borgermøde den 23. november (Miljøstyrelsen)
- 2.offentlighedsfase, Februar/April 2024 (Miljøstyrelsen)

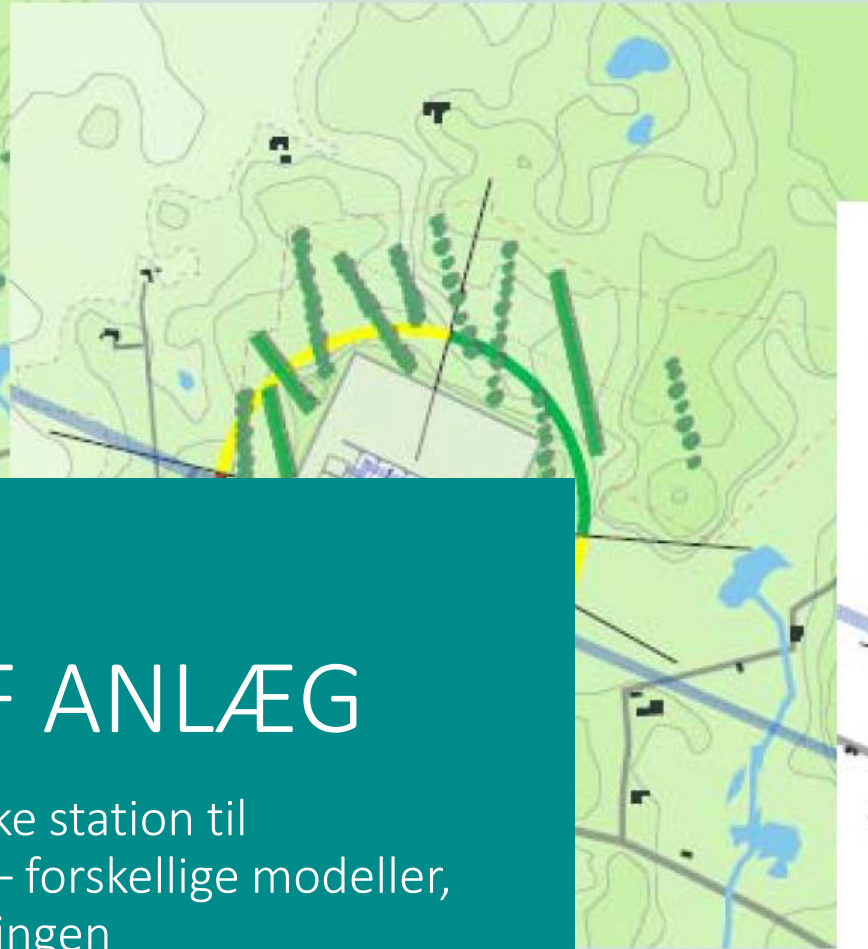
Miljøvurdering – Landsplandirektiv for station Solhøj

- Offentlighedsfase - Fremlæggelse af udkast til Landsplandirektiv, ultimo 2023 (Bolig- og Planstyrelsen)

"Skoven"



"Mikado"



"Herslev bakker"



INDPASNING AF ANLÆG

Eksempel fra 2009 - sjællandske station til forbindelsen under Storebælt – forskellige modeller, hvor 'Herslev bakker' blev løsningen



Spørgsmål fra Salen

BORGERMØDE

23. NOVEMBER KL. 18.30

Zleep Hotel, Carl Gustavs Gade 1, 2630 Taastrup

TAK FOR I DAG

Læs mere på

www.energinet.dk/bornholm